

รายงานผลการทดสอบ Pre NT ครั้งที่ 1/2559 สพป.แพร่ เขต 1
ระดับชั้นประถมศึกษาปีที่ 3 ปีการศึกษา 2559



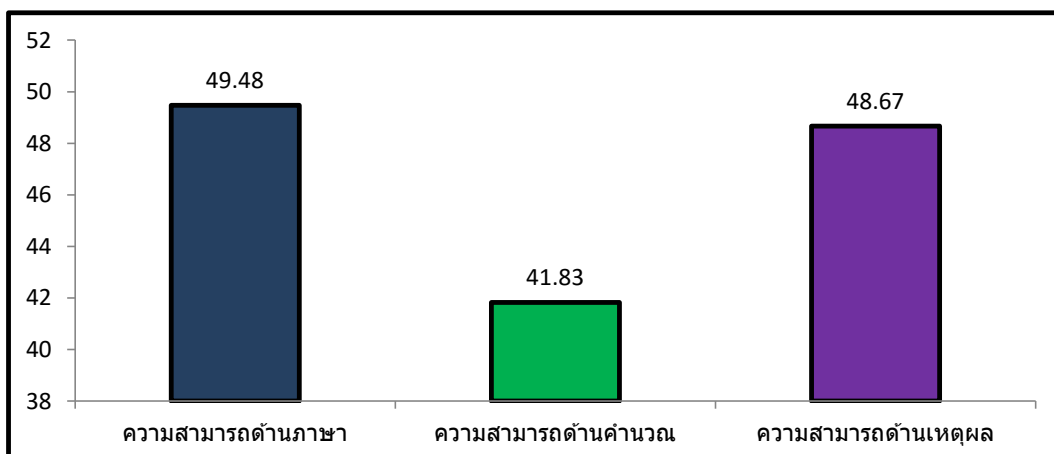
รวมทุกขนาด

รวมสังกัด

สำนักงานเขตพื้นที่การศึกษาประถมศึกษาแพร่ เขต 1

ความสามารถด้าน	คะแนนเฉลี่ย	ร้อยละของจำนวนนักเรียน			
	ร้อยละ	ไม่ผ่าน	ปรับปรุง	พอใช้	ดี
ทุกเพศ					
รวมทุกกลุ่มสาระการเรียนรู้	46.68	53.09	18.55	14.14	14.22
ความสามารถด้านภาษา	49.48	52.85	17.67	13.57	15.9
ตัวชี้วัดที่1	42.23				
ตัวชี้วัดที่2	70.2				
ตัวชี้วัดที่3	51.03				
ตัวชี้วัดที่4	41.3				
ตัวชี้วัดที่5	50.17				
ตัวชี้วัดที่6	48.16				
ความสามารถด้านคำนวณ	41.83	54.46	18.15	12.85	14.54
ตัวชี้วัดที่1	50.57				
ตัวชี้วัดที่2	35.99				
ตัวชี้วัดที่3	33.68				
ตัวชี้วัดที่4	54.32				
ตัวชี้วัดที่5	29.75				
ความสามารถด้านเหตุผล	48.67	51.16	14.46	13.33	21.04
ตัวชี้วัดที่1	55.37				
ตัวชี้วัดที่2	51.43				
ตัวชี้วัดที่3	47.65				
ตัวชี้วัดที่4	46				

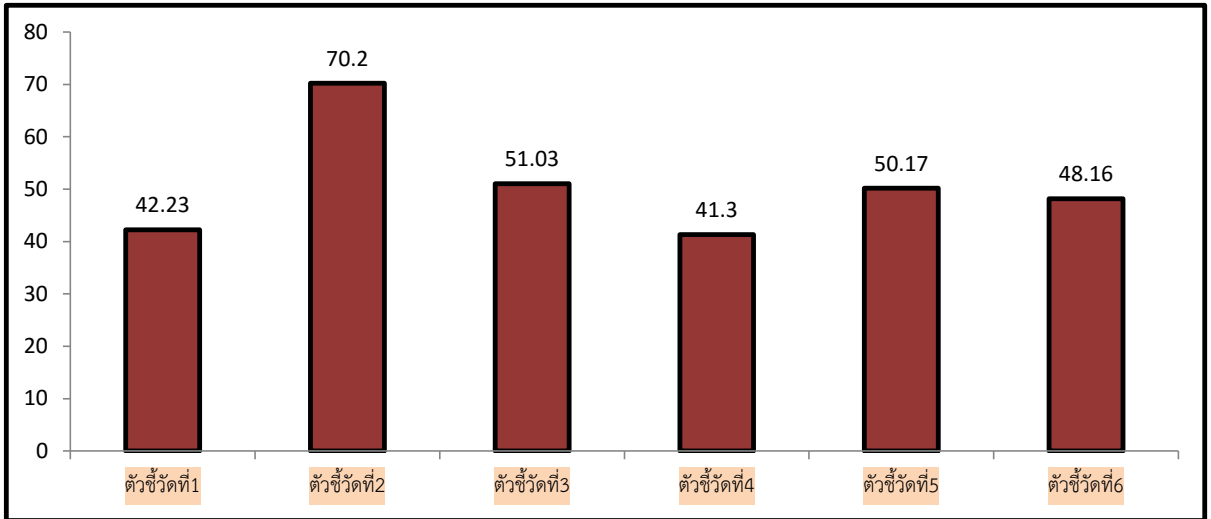
แผนภูมิแท่ง แสดงผลการทดสอบ Pre NT ครั้งที่ 1/2559 ระดับชั้นประถมศึกษาปีที่ 3 สพป.แพร่ เขต 1



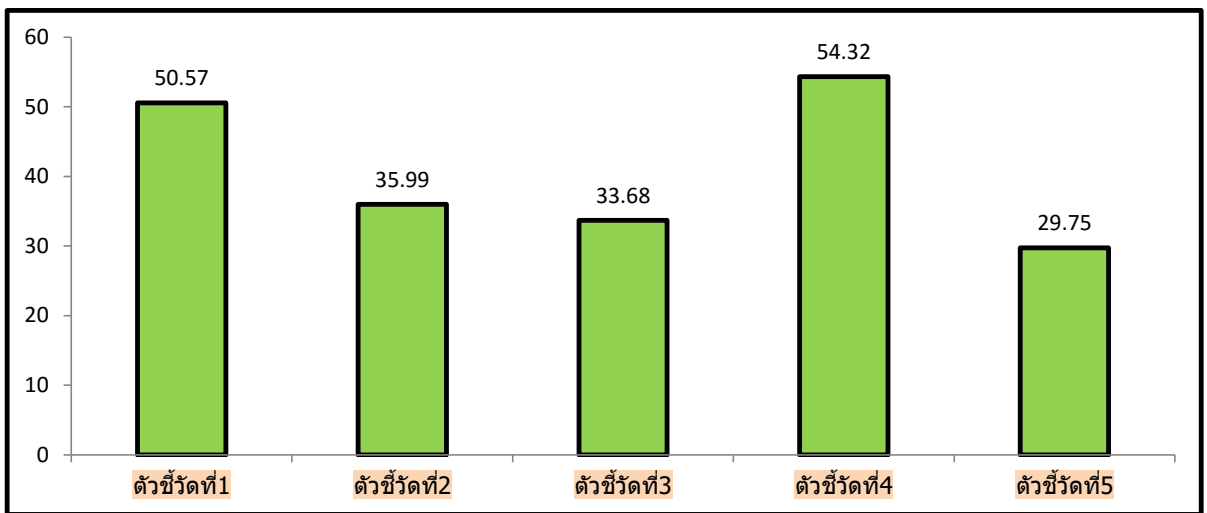
รายงานผลการทดสอบ Pre NT ครั้งที่ 1/2559 สพป.แพร่ เขต 1
ระดับชั้นประถมศึกษาปีที่ 3 ปีการศึกษา 2559

รวมสังกัด

แผนภูมิแท่ง แสดงผลการทดสอบ Pre NT ครั้งที่ 1/2559 ความสามารถด้านภาษา ชั้น ป. 3 สพป.แพร่ เขต 1



แผนภูมิแท่ง แสดงผลการทดสอบ Pre NT ครั้งที่ 1/2559 ความสามารถด้านคำนวณ ชั้น ป. 3 สพป.แพร่ เขต 1



แผนภูมิแท่ง แสดงผลการทดสอบ Pre NT ครั้งที่ 1/2559 ความสามารถด้านเหตุผล ชั้น ป. 3 สพป.แพร่ เขต 1

