

ส่วนที่ 3

การวิเคราะห์ข้อมูลผลการทดสอบระดับชาติขั้นพื้นฐาน (O-NET)

ประจำปีการศึกษา 2557

สำนักงานเขตพื้นที่การศึกษาประถมศึกษาประถมศึกษาแพร่ เขต 1

การทดสอบทางการศึกษาระดับชาติขั้นพื้นฐาน (Ordinary National Educational Test : ONET) ปีการศึกษา 2557 สำนักงานเขตพื้นที่การศึกษาประถมศึกษาแพร่ เขต 1 นำเสนอผลการประเมิน ดังนี้

ตอนที่ 1 แสดงค่าคะแนนเฉลี่ยผลการทดสอบทางการศึกษาระดับชาติขั้นพื้นฐาน(O-NET) ปีการศึกษา 2557 สำนักงานเขตพื้นที่การศึกษาประถมศึกษาแพร่ เขต 1

ตอนที่ 2 แสดงพัฒนาการผลการทดสอบทางการศึกษาระดับชาติขั้นพื้นฐาน (O-NET) ปีการศึกษา 2557 โรงเรียนในสังกัดสำนักงานเขตพื้นที่การศึกษาประถมศึกษาแพร่ เขต 1

ตอนที่ 3 แสดงค่าคะแนนเฉลี่ยผลการทดสอบทางการศึกษาระดับชาติขั้นพื้นฐาน (O-NET) 8 กลุ่มสาระการเรียนรู้ปีการศึกษา 2557 โรงเรียนในสังกัดสำนักงานเขตพื้นที่การศึกษาประถมศึกษาแพร่ เขต 1

ตอนที่ 4 แสดงการเปรียบเทียบค่าคะแนนเฉลี่ยผลการทดสอบทางการศึกษาระดับชาติขั้นพื้นฐาน (O-NET) ปีการศึกษา 2554 – 2557 ของสำนักงานเขตพื้นที่การศึกษาประถมศึกษาแพร่ เขต 1

ตอนที่ 1 แสดงค่าคะแนนเฉลี่ยผลการทดสอบทางการศึกษาระดับชาติขั้นพื้นฐาน (O-NET) ปีการศึกษา 2557 สำนักงานเขตพื้นที่การศึกษาประถมศึกษาแพร่เขต 1

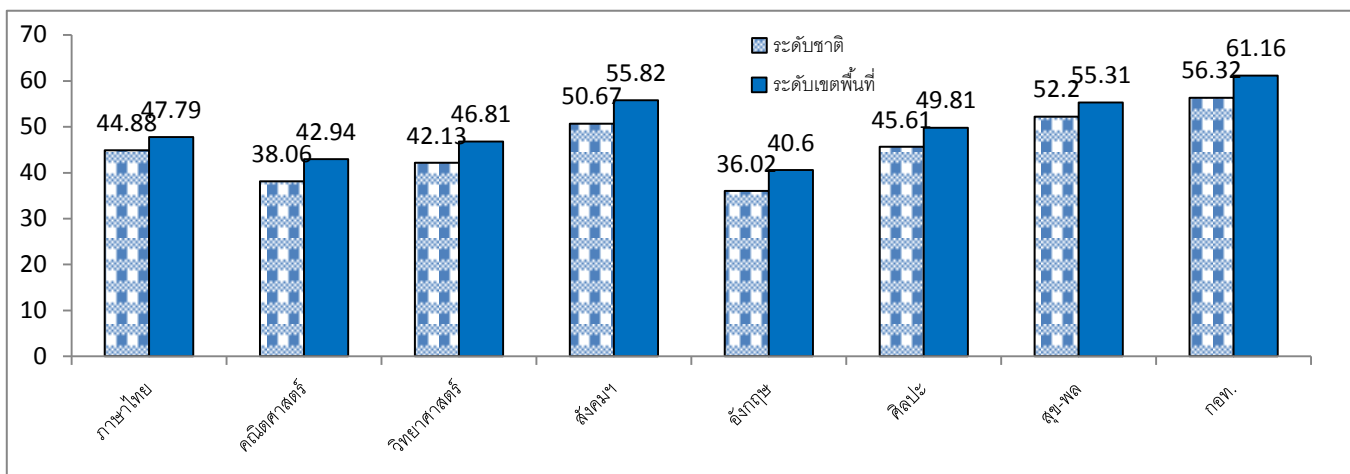
ตารางที่ 3.1 แสดงการเปรียบเทียบผลการทดสอบทางการศึกษาระดับชาติขั้นพื้นฐาน (O-NET) ระดับชั้นประถมศึกษาปีที่ 6 ปีการศึกษา 2557 ของเขตพื้นที่การศึกษาประถมศึกษาแพร่ เขต 1 กับระดับชาติ

ชื่อหน่วยงาน	ภาษาไทย	คณิตศาสตร์	วิทยาศาสตร์	สังคมฯ	อังกฤษ	ศิลปะ	สุข-พล	กอท.	เฉลี่ย 5 สาระ	เฉลี่ย 8 สาระ
ระดับชาติ	44.88	38.06	42.13	50.67	36.02	45.61	52.20	56.32	42.35	45.74
ระดับ สพฐ.	44.03	36.77	40.97	49.03	32.88	44.24	50.77	55.24	40.74	44.24
ระดับจังหวัด	47.64	41.69	46.20	54.69	37.83	48.94	55.16	61.14	45.61	49.16
ระดับเขตพื้นที่	47.79	42.94	46.81	55.82	40.60	49.81	55.31	61.16	46.79	50.03

จากตารางที่ 3.1 แสดงข้อมูลการเปรียบเทียบผลการทดสอบทางการศึกษาระดับชาติขั้นพื้นฐาน (O-NET) ระดับชั้นประถมศึกษาปีที่ 6 ปีการศึกษา 2557 ของเขตพื้นที่การศึกษาประถมศึกษาแพร่ เขต 1 กับ

ระดับชาติ พบว่า ผลการทดสอบทางการศึกษาระดับชาติขั้นพื้นฐาน (O-NET) ระดับชั้นประถมศึกษาปีที่ 6 ปีการศึกษา 2557 ระดับเขตพื้นที่การศึกษาประถมศึกษาแพร่ เขต 1 ทุกกลุ่มสาระการเรียนรู้สูงกว่าระดับชาติ

แผนภูมิที่ 3.1 แสดงการเปรียบเทียบผลการทดสอบทางการศึกษาระดับชาติขั้นพื้นฐาน (O-NET) ระดับชั้นประถมศึกษาปีที่ 6 ปีการศึกษา 2557 ของสำนักงานเขตพื้นที่การศึกษาประถมศึกษาแพร่ เขต 1 กับระดับชาติ

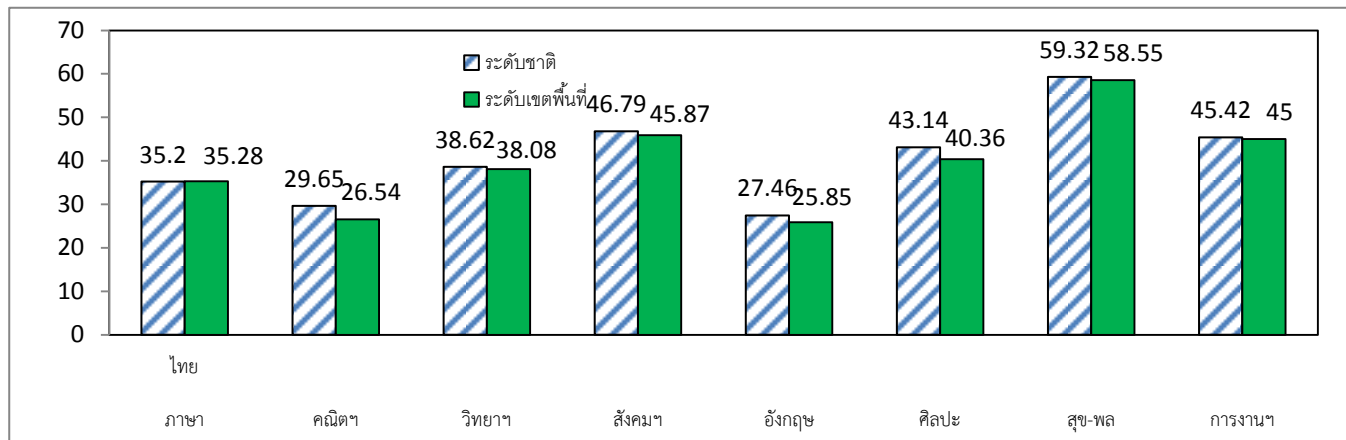


ตารางที่ 3.2 แสดงการเปรียบเทียบผลการทดสอบทางการศึกษาระดับชาติขั้นพื้นฐาน (O-NET) ระดับชั้นมัธยมศึกษาปีที่ 3 ปีการศึกษา 2557 ของเขตพื้นที่การศึกษาประถมศึกษาแพร่ เขต 1 กับระดับชาติ

ชื่อหน่วยงาน	ภาษาไทย	คณิตฯ	วิทยาฯ	สังคมฯ	อังกฤษ	ศิลปะ	สุข-พล	การงานฯ	เฉลี่ย 5 สาระ	เฉลี่ย 8 สาระ
ระดับชาติ	35.20	29.65	38.62	46.79	27.46	43.14	59.32	45.42	35.54	40.70
ระดับ สพฐ.	35.39	29.59	38.77	46.94	27.09	43.24	59.72	45.87	35.56	40.83
ระดับเขตพื้นที่	35.28	26.54	38.08	45.87	25.85	40.36	58.55	45.00	34.32	39.44

จากตารางที่ 3.2 แสดงข้อมูลการเปรียบเทียบผลการทดสอบทางการศึกษาระดับชาติขั้นพื้นฐาน (O-NET) ระดับชั้นมัธยมศึกษาปีที่ 3 ปีการศึกษา 2557 ของสำนักงานเขตพื้นที่การศึกษาประถมศึกษาแพร่ เขต 1 กับระดับชาติ พบว่าผลการทดสอบทางการศึกษาระดับชาติขั้นพื้นฐาน (O-NET) ระดับชั้นมัธยมศึกษาปีที่ 3 ปีการศึกษา 2557 ระดับเขตพื้นที่การศึกษาประถมศึกษาแพร่ เขต 1 เกือบทุกกลุ่มสาระการเรียนรู้ต่ำกว่าระดับชาติ ยกเว้นกลุ่มสาระการเรียนรู้ภาษาไทย

แผนภูมิที่ 3.2 แสดงการเปรียบเทียบผลการทดสอบทางการศึกษาระดับชาติขั้นพื้นฐาน (O-NET) ระดับชั้นมัธยมศึกษาปีที่ 3 ปีการศึกษา 2557 ของเขตพื้นที่การศึกษาประถมศึกษาแพร์ เขต 1 กับระดับชาติ



ตารางที่ 3.3 ผลการทดสอบทางการศึกษาระดับชาติขั้นพื้นฐาน (O-NET) ระดับชั้นประถมศึกษาปีที่ 6 ปีการศึกษา 2557 ระดับโรงเรียน ในสังกัดสำนักงานเขตพื้นที่การศึกษาประถมศึกษาแพร์ เขต 1 และ สังกัดเอกชน

ที่	โรงเรียน	5 กลุ่มสาระการเรียนรู้หลัก		8 กลุ่มสาระการเรียนรู้	
		คะแนนเฉลี่ย	สรุปผล	คะแนนเฉลี่ย	สรุปผล
1	ชุมชนบ้านกลาง (สนธิวิทยาการ)	44.95	สูงกว่าระดับชาติ	50.02	สูงกว่าระดับชาติ
2	ชุมชนบ้านทุ่งศรี (ราษฎร์รังสฤษดิ์)	45.25	สูงกว่าระดับชาติ	48.66	สูงกว่าระดับชาติ
3	ชุมชนบ้านร้องเข็ม	47.32	สูงกว่าระดับชาติ	50.54	สูงกว่าระดับชาติ
4	ชุมชนบ้านเหมืองหม้อ	53.99	สูงกว่าระดับชาติ	56.95	สูงกว่าระดับชาติ
5	ไทยรัฐวิทยา 31	39.13	ต่ำกว่าระดับชาติ	42.55	ต่ำกว่าระดับชาติ
6	บ้านกาช่อง	52.50	สูงกว่าระดับชาติ	53.94	สูงกว่าระดับชาติ
7	บ้านคุ้ม (ประสารราษฎร์วิทยา)	45.75	สูงกว่าระดับชาติ	47.97	สูงกว่าระดับชาติ
8	บ้านดง (ธรรมราษฎร์นุสรณ์)	57.13	สูงกว่าระดับชาติ	60.21	สูงกว่าระดับชาติ
9	บ้านดงเจริญ (วงศ์ประชาชนกุล)	51.49	สูงกว่าระดับชาติ	55.29	สูงกว่าระดับชาติ
10	บ้านดอนแก้ว	40.80	ต่ำกว่าระดับชาติ	47.66	สูงกว่าระดับชาติ
11	บ้านดอนชัย (ประชาอุทิศ)	40.50	ต่ำกว่าระดับชาติ	38.94	ต่ำกว่าระดับชาติ
12	บ้านดอนดี (ประชาชนกุล)	45.48	สูงกว่าระดับชาติ	48.86	สูงกว่าระดับชาติ
13	บ้านแดนชุมพล (ประชาชนกุล)	38.43	ต่ำกว่าระดับชาติ	42.05	ต่ำกว่าระดับชาติ
14	บ้านต้นหนูน (หนูนราษฎร์สามัคคี)	48.80	สูงกว่าระดับชาติ	50.69	สูงกว่าระดับชาติ
15	บ้านเตาปูน พิไชยาประชาชนกุล	43.92	สูงกว่าระดับชาติ	46.75	สูงกว่าระดับชาติ
16	บ้านแต (กวีรัตน์ราษฎร์บำรุง)	51.60	สูงกว่าระดับชาติ	55.50	สูงกว่าระดับชาติ

ที่	โรงเรียน	5 กลุ่มสาระการเรียนรู้หลัก		8 กลุ่มสาระการเรียนรู้	
		คะแนนเฉลี่ย	สรุปผล	คะแนนเฉลี่ย	สรุปผล
17	บ้านถิ่น (ถิ่นวิทยาคาร)	46.40	สูงกว่าระดับชาติ	49.90	สูงกว่าระดับชาติ
18	บ้านท่าขวัญ (ราษฎร์บำรุง)	42.64	สูงกว่าระดับชาติ	47.70	สูงกว่าระดับชาติ
19	บ้านท่าเว	50.45	สูงกว่าระดับชาติ	50.97	สูงกว่าระดับชาติ
20	บ้านทุ่งคัวะ	36.13	ต่ำกว่าระดับชาติ	39.90	ต่ำกว่าระดับชาติ
21	บ้านทุ่งแก้ว (คันธวงศวิทยาคาร)	42.02	ต่ำกว่าระดับชาติ	45.51	ต่ำกว่าระดับชาติ
22	บ้านทุ่งเหนือ (ราษฎร์สามัคคี)	48.42	สูงกว่าระดับชาติ	52.51	สูงกว่าระดับชาติ
23	บ้านทุ่งไธสง (อภิวังวิทยาลัย)	46.38	สูงกว่าระดับชาติ	49.34	สูงกว่าระดับชาติ
24	บ้านเทพ (เทพสุนทรินทร์)	52.57	สูงกว่าระดับชาติ	55.34	สูงกว่าระดับชาติ
25	บ้านโทน (ราษฎร์อุทิศ)	51.70	สูงกว่าระดับชาติ	52.19	สูงกว่าระดับชาติ
26	บ้านนันทาราม นันทราษฎร์วิทยา	35.87	ต่ำกว่าระดับชาติ	37.63	ต่ำกว่าระดับชาติ
27	บ้านนาคูหา	54.80	สูงกว่าระดับชาติ	57.33	สูงกว่าระดับชาติ
28	บ้านนาจักร (จักรราษฎร์บำรุง)	37.10	ต่ำกว่าระดับชาติ	41.27	ต่ำกว่าระดับชาติ
29	บ้านนาหลวง (ประชาพัฒนา)	45.96	สูงกว่าระดับชาติ	50.73	สูงกว่าระดับชาติ
30	บ้านนาแหลม	36.40	ต่ำกว่าระดับชาติ	39.88	ต่ำกว่าระดับชาติ
31	บ้านน้ำโค้ง (ประชานิมิตร)	47.10	สูงกว่าระดับชาติ	50.27	สูงกว่าระดับชาติ
32	บ้านน้ำชำ (วิชัยชนานุเคราะห์)	48.80	สูงกว่าระดับชาติ	53.69	สูงกว่าระดับชาติ
33	บ้านน้ำชำ ประชาราษฎร์สามัคคี	34.10	ต่ำกว่าระดับชาติ	41.31	ต่ำกว่าระดับชาติ
34	บ้านน้ำเลา (น้ำเลาวิทยาคาร)	45.13	สูงกว่าระดับชาติ	50.71	สูงกว่าระดับชาติ
35	บ้านน้ำเลาเหนือ	45.50	สูงกว่าระดับชาติ	48.69	สูงกว่าระดับชาติ
36	บ้านโน (อินทราษฎร์บำรุง)	41.12	ต่ำกว่าระดับชาติ	48.73	สูงกว่าระดับชาติ
37	บ้านโนเวียง	37.96	ต่ำกว่าระดับชาติ	42.77	ต่ำกว่าระดับชาติ
38	บ้านบุญแจ่ม (ประชาสามัคคี)	41.25	ต่ำกว่าระดับชาติ	41.53	ต่ำกว่าระดับชาติ
39	บ้านบุญเรียง (ประชานุสรณ์)	34.98	ต่ำกว่าระดับชาติ	40.67	ต่ำกว่าระดับชาติ
40	บ้านปง (ป้อมประชานุกูล)	61.58	สูงกว่าระดับชาติ	62.16	สูงกว่าระดับชาติ
41	บ้านปากกล้วย	36.57	ต่ำกว่าระดับชาติ	44.48	ต่ำกว่าระดับชาติ
42	บ้านปากห้วย	46.35	สูงกว่าระดับชาติ	49.84	สูงกว่าระดับชาติ
43	บ้านปางยาว (รัฐราษฎร์ผดุงวิทย์)	28.70	ต่ำกว่าระดับชาติ	30.06	ต่ำกว่าระดับชาติ
44	บ้านป่าแดง (วันรัตติวิทยา)	43.12	สูงกว่าระดับชาติ	47.40	สูงกว่าระดับชาติ
45	บ้านป่าแดง รัฐราษฎร์รังสรรค์	43.53	สูงกว่าระดับชาติ	46.94	สูงกว่าระดับชาติ
46	บ้านป่าเลา (ประชานุสรณ์)	42.85	สูงกว่าระดับชาติ	47.41	สูงกว่าระดับชาติ
47	บ้านโป่งศรี	38.00	ต่ำกว่าระดับชาติ	45.88	สูงกว่าระดับชาติ
48	บ้านผารางวังหม้อ มิตรประชา	42.04	ต่ำกว่าระดับชาติ	45.65	ต่ำกว่าระดับชาติ

ที่	โรงเรียน	5 กลุ่มสาระการเรียนรู้หลัก		8 กลุ่มสาระการเรียนรู้	
		คะแนนเฉลี่ย	สรุปผล	คะแนนเฉลี่ย	สรุปผล
49	บ้านไผ่โทน (นวลราชภัฏวิทยา)	39.47	ต่ำกว่าระดับชาติ	43.35	ต่ำกว่าระดับชาติ
50	บ้านพันเชิง (วงศ์หล้าราชภัฏบำรุง)	44.36	สูงกว่าระดับชาติ	48.17	สูงกว่าระดับชาติ
51	บ้านแม่กระทิง	30.67	ต่ำกว่าระดับชาติ	37.67	ต่ำกว่าระดับชาติ
52	บ้านแม่คำมี (รัตนปัญญา)	48.04	สูงกว่าระดับชาติ	52.96	สูงกว่าระดับชาติ
53	บ้านแม่แคม	58.95	สูงกว่าระดับชาติ	60.91	สูงกว่าระดับชาติ
54	บ้านแม่ทราย (ศุภราชภัฏเจริญวิทย์)	52.12	สูงกว่าระดับชาติ	55.65	สูงกว่าระดับชาติ
55	บ้านแม่พร้าว	34.44	ต่ำกว่าระดับชาติ	38.60	ต่ำกว่าระดับชาติ
56	บ้านแม่ยางกาด(มิตรภาพที่๑๓)	41.90	ต่ำกว่าระดับชาติ	50.00	สูงกว่าระดับชาติ
57	บ้านแม่ยางเปี้ยว	45.95	สูงกว่าระดับชาติ	49.41	สูงกว่าระดับชาติ
58	บ้านแม่ยางโพธิ์	31.80	ต่ำกว่าระดับชาติ	36.16	ต่ำกว่าระดับชาติ
59	บ้านแม่ยางยวง	38.11	ต่ำกว่าระดับชาติ	44.21	ต่ำกว่าระดับชาติ
60	บ้านแม่ยางร้อง	50.93	สูงกว่าระดับชาติ	52.67	สูงกว่าระดับชาติ
61	บ้านแม่แรม	36.20	ต่ำกว่าระดับชาติ	39.42	ต่ำกว่าระดับชาติ
62	บ้านแม่ลัว	39.47	ต่ำกว่าระดับชาติ	43.19	ต่ำกว่าระดับชาติ
63	บ้านแม่หล่าย (ประชาชนุสรณ์)	41.04	ต่ำกว่าระดับชาติ	43.71	ต่ำกว่าระดับชาติ
64	บ้านแม่หล่ายกาซ้อง	38.98	ต่ำกว่าระดับชาติ	43.66	ต่ำกว่าระดับชาติ
65	บ้านย่านยาว	43.15	สูงกว่าระดับชาติ	48.16	สูงกว่าระดับชาติ
66	บ้านร้องกวาง (จันทิมาคม)	43.68	สูงกว่าระดับชาติ	48.11	สูงกว่าระดับชาติ
67	บ้านร้องฟอง	42.90	สูงกว่าระดับชาติ	45.52	ต่ำกว่าระดับชาติ
68	บ้านลอง	44.61	สูงกว่าระดับชาติ	49.76	สูงกว่าระดับชาติ
69	บ้านลู่ (คำภีร์ราชภัฏบำรุง)	44.92	สูงกว่าระดับชาติ	48.78	สูงกว่าระดับชาติ
70	บ้านวังช้าง (ธีรราชภัฏรังสฤษฎ์)	49.73	สูงกว่าระดับชาติ	54.00	สูงกว่าระดับชาติ
71	บ้านวังดิน (วังดินราชภัฏบำรุง)	33.41	ต่ำกว่าระดับชาติ	36.54	ต่ำกว่าระดับชาติ
72	บ้านวังโป่ง (ประชาบำรุง)	38.05	ต่ำกว่าระดับชาติ	38.97	ต่ำกว่าระดับชาติ
73	บ้านวังฟอน (สิทธิราชภัฏบำรุง)	47.75	สูงกว่าระดับชาติ	50.57	สูงกว่าระดับชาติ
74	บ้านวังหงส์ (วังหงส์วิทยาคาร)	40.51	ต่ำกว่าระดับชาติ	44.37	ต่ำกว่าระดับชาติ
75	บ้านวังหลวง	39.83	ต่ำกว่าระดับชาติ	43.69	ต่ำกว่าระดับชาติ
76	บ้านเวียง (เวียงราชภัฏบำรุง)	41.95	ต่ำกว่าระดับชาติ	46.35	สูงกว่าระดับชาติ
77	บ้านเวียงตั้ง (คำวรรณประชานุกูล)	49.13	สูงกว่าระดับชาติ	51.42	สูงกว่าระดับชาติ
78	บ้านศรีมูลเรือง	40.97	ต่ำกว่าระดับชาติ	44.65	ต่ำกว่าระดับชาติ

ที่	โรงเรียน	5 กลุ่มสาระการเรียนรู้หลัก		8 กลุ่มสาระการเรียนรู้	
		คะแนนเฉลี่ย	สรุปผล	คะแนนเฉลี่ย	สรุปผล
79	บ้านศรีสิทธิ์ (ใจมาอนุเคราะห์)	44.12	สูงกว่าระดับชาติ	48.70	สูงกว่าระดับชาติ
80	บ้านสวนเขื่อน (ราษฎร์บูรณวิทยา)	50.24	สูงกว่าระดับชาติ	52.71	สูงกว่าระดับชาติ
81	บ้านสะเลียม	42.16	ต่ำกว่าระดับชาติ	45.39	ต่ำกว่าระดับชาติ
82	บ้านสุพรรณ (คุรุราษฎร์วิทยา)	38.17	ต่ำกว่าระดับชาติ	44.38	ต่ำกว่าระดับชาติ
83	บ้านหนองแวม	48.32	สูงกว่าระดับชาติ	51.08	สูงกว่าระดับชาติ
84	บ้านหนองเจริญ (ประชาพัฒนา)	42.17	ต่ำกว่าระดับชาติ	45.31	ต่ำกว่าระดับชาติ
85	บ้านหนองน้ำรัต	55.80	สูงกว่าระดับชาติ	53.13	สูงกว่าระดับชาติ
86	บ้านหนองม่วงไข(ม่วงไขวิทยาคาร)	42.30	ต่ำกว่าระดับชาติ	44.97	ต่ำกว่าระดับชาติ
87	บ้านหนองเสี้ยว	46.68	สูงกว่าระดับชาติ	48.92	สูงกว่าระดับชาติ
88	บ้านห้วยกาน (รัฐราษฎร์อุปถัมภ์)	46.75	สูงกว่าระดับชาติ	52.47	สูงกว่าระดับชาติ
89	บ้านห้วยซอน	40.52	ต่ำกว่าระดับชาติ	44.91	ต่ำกว่าระดับชาติ
90	บ้านห้วยม้า (สุนทรนิवास)	46.44	สูงกว่าระดับชาติ	50.84	สูงกว่าระดับชาติ
91	บ้านห้วยโรงนอก	41.98	ต่ำกว่าระดับชาติ	45.62	ต่ำกว่าระดับชาติ
92	บ้านห้วยอ้อย	41.40	ต่ำกว่าระดับชาติ	44.66	ต่ำกว่าระดับชาติ
93	บ้านห้วยฮ่อม	29.47	ต่ำกว่าระดับชาติ	32.01	ต่ำกว่าระดับชาติ
94	บ้านใหม่จัดสรร	49.84	สูงกว่าระดับชาติ	52.95	สูงกว่าระดับชาติ
95	บ้านอ้อยวิทยาคาร	44.43	สูงกว่าระดับชาติ	49.07	สูงกว่าระดับชาติ
96	แม่คำมีตำหนักธรรม	31.95	ต่ำกว่าระดับชาติ	35.91	ต่ำกว่าระดับชาติ
97	แม่ยางตาล (กิตติประชานุกูล)	43.07	สูงกว่าระดับชาติ	46.15	สูงกว่าระดับชาติ
98	รัฐราษฎร์บำรุง	51.10	สูงกว่าระดับชาติ	57.19	สูงกว่าระดับชาติ
99	ราชประชานุเคราะห์ 25	30.67	ต่ำกว่าระดับชาติ	35.93	ต่ำกว่าระดับชาติ
100	วัดกาญจนาราม (ประชาชนูทิศ)	46.29	สูงกว่าระดับชาติ	52.27	สูงกว่าระดับชาติ
101	วัดต้นไคร้	51.59	สูงกว่าระดับชาติ	54.62	สูงกว่าระดับชาติ
102	วัดทุ่งล้อม (ทองประชานุเคราะห์)	49.76	สูงกว่าระดับชาติ	54.35	สูงกว่าระดับชาติ
103	วัดน้ำคั้ง (คำหล้าราษฎร์นุกูล)	58.97	สูงกว่าระดับชาติ	61.52	สูงกว่าระดับชาติ
104	วัดเมธังกราวาส	51.87	สูงกว่าระดับชาติ	54.47	สูงกว่าระดับชาติ
105	วัดแม่ทะ (ดำรงประชานุเคราะห์)	51.23	สูงกว่าระดับชาติ	54.90	สูงกว่าระดับชาติ
106	วัดร่องเย็น	57.34	สูงกว่าระดับชาติ	58.51	สูงกว่าระดับชาติ
107	วัดศรีภูมิ (ศึกษาประชานุสรณ์)	54.68	สูงกว่าระดับชาติ	57.30	สูงกว่าระดับชาติ
108	วัดห้วยหม้าย (หมายประชากร)	47.96	สูงกว่าระดับชาติ	50.49	สูงกว่าระดับชาติ

ที่	โรงเรียน	5 กลุ่มสาระการเรียนรู้หลัก		8 กลุ่มสาระการเรียนรู้	
		คะแนนเฉลี่ย	สรุปผล	คะแนนเฉลี่ย	สรุปผล
109	วัดเหมืองค่า (ประชารัฐอุปถัมภ์)	47.73	สูงกว่าระดับชาติ	50.00	สูงกว่าระดับชาติ
110	อนุบาลแพร่	50.97	สูงกว่าระดับชาติ	53.25	สูงกว่าระดับชาติ

โรงเรียนสังกัดสำนักงานการส่งเสริมการศึกษาเอกชน

ที่	โรงเรียน	5 กลุ่มสาระการเรียนรู้หลัก		8 กลุ่มสาระการเรียนรู้	
		คะแนนเฉลี่ย	สรุปผล	คะแนนเฉลี่ย	สรุปผล
1	มารดาอุปถัมภ์	63.79	สูงกว่าระดับชาติ	64.06	สูงกว่าระดับชาติ
2	เจริญราษฎร์	43.85	สูงกว่าระดับชาติ	48.46	สูงกว่าระดับชาติ
3	เจริญศิลป์	61.02	สูงกว่าระดับชาติ	62.30	สูงกว่าระดับชาติ
4	เทพพิทักษ์วิทยา	48.89	สูงกว่าระดับชาติ	51.63	สูงกว่าระดับชาติ
5	อนุบาลร่องวาง	47.03	สูงกว่าระดับชาติ	49.35	สูงกว่าระดับชาติ

จากตารางที่ 3.3 ผลการทดสอบทางการศึกษาระดับชาติขั้นพื้นฐาน (O-NET) ระดับชั้นประถมศึกษาปีที่ 6 ปีการศึกษา 2557 โรงเรียนในสังกัดสำนักงานเขตพื้นที่การศึกษาประถมศึกษาแพร่ เขต 1 และสังกัดเอกชน พบว่า โรงเรียนสังกัด สพป.แพร่ เขต 1 จำนวน 110 โรงเรียน มีโรงเรียนที่มี ผลการประเมินค่าคะแนนเฉลี่ย 8 กลุ่มสาระการเรียนรู้ สูงกว่าระดับชาติ 70 โรงเรียน คิดเป็นร้อยละ 63.64 ส่วนโรงเรียนสังกัดสำนักงานการส่งเสริมการศึกษาเอกชน จำนวน 5 โรงเรียน สูงกว่าระดับชาติทุกโรงเรียน คิดเป็นร้อยละ 100

ตารางที่ 3.4 ผลการทดสอบทางการศึกษาระดับชาติขั้นพื้นฐาน (O-NET) ระดับชั้นมัธยมศึกษาปีที่ 3 ปีการศึกษา 2557 โรงเรียนในสังกัดสำนักงานเขตพื้นที่การศึกษาประถมศึกษาแพร่ เขต 1 และสังกัดสำนักงานการส่งเสริมการศึกษาเอกชน

ที่	โรงเรียน	5 กลุ่มสาระการเรียนรู้หลัก		8 กลุ่มสาระการเรียนรู้	
		คะแนนเฉลี่ย	สรุปผล	คะแนนเฉลี่ย	สรุปผล
1	ไทยรัฐวิทยา 31	35.18	ต่ำกว่าระดับชาติ	39.28	ต่ำกว่าระดับชาติ
2	บ้านดอนชัย (ประชาอุทิศ)	35.76	สูงกว่าระดับชาติ	39.18	ต่ำกว่าระดับชาติ
3	บ้านทุ่งไธ้ง (อภิวังวิทยาลัย)	37.22	สูงกว่าระดับชาติ	42.47	สูงกว่าระดับชาติ
4	บ้านป่าแดง ราษฎร์รังสรรค์	33.05	ต่ำกว่าระดับชาติ	38.56	ต่ำกว่าระดับชาติ
5	บ้านป่าเลา (ประชานุสรณ์)	31.15	ต่ำกว่าระดับชาติ	35.41	ต่ำกว่าระดับชาติ

ที่	โรงเรียน	5 กลุ่มสาระการเรียนรู้หลัก		8 กลุ่มสาระการเรียนรู้	
		คะแนนเฉลี่ย	สรุปผล	คะแนนเฉลี่ย	สรุปผล
6	บ้านไผ่โทน (นวลราชภัฏรวิทยา)	31.29	ต่ำกว่าระดับชาติ	35.93	ต่ำกว่าระดับชาติ
7	บ้านแม่ทราย	36.42	สูงกว่าระดับชาติ	43.33	สูงกว่าระดับชาติ
8	บ้านแม่ยางเปี้ยว	39.14	สูงกว่าระดับชาติ	45.51	สูงกว่าระดับชาติ
9	บ้านแม่แรม	33.94	ต่ำกว่าระดับชาติ	38.20	ต่ำกว่าระดับชาติ
10	บ้านแม่หล่าย (ประชานุสรณ์)	32.51	ต่ำกว่าระดับชาติ	38.19	ต่ำกว่าระดับชาติ
11	บ้านวังปึง	37.07	สูงกว่าระดับชาติ	42.65	สูงกว่าระดับชาติ
12	บ้านวังฟ่อน (สิทธิราชภัฏรบำรุง)	38.00	สูงกว่าระดับชาติ	44.82	สูงกว่าระดับชาติ
13	บ้านสุพรรณ (คุรุราชภัฏรวิทยา)	34.53	ต่ำกว่าระดับชาติ	39.77	ต่ำกว่าระดับชาติ
14	บ้านห้วยโรงนอก	34.37	ต่ำกว่าระดับชาติ	39.89	ต่ำกว่าระดับชาติ
15	บ้านอ้อยวิทยาคาร	39.82	สูงกว่าระดับชาติ	44.85	สูงกว่าระดับชาติ
16	แม่คำมีตำหนักธรรม	32.48	ต่ำกว่าระดับชาติ	38.12	ต่ำกว่าระดับชาติ
17	แม่ยางตาล (กิตติประชานุกูล)	37.50	สูงกว่าระดับชาติ	43.13	สูงกว่าระดับชาติ
18	วัดกาญจนาราม (ประชาชนูทิศ)	36.98	สูงกว่าระดับชาติ	43.13	สูงกว่าระดับชาติ
19	ราชประชานุเคราะห์ 25	33.27	ต่ำกว่าระดับชาติ	37.98	ต่ำกว่าระดับชาติ

โรงเรียนสังกัดสำนักงานการส่งเสริมการศึกษาเอกชน

ที่	โรงเรียน	5 กลุ่มสาระการเรียนรู้หลัก		8 กลุ่มสาระการเรียนรู้	
		คะแนนเฉลี่ย	สรุปผล	คะแนนเฉลี่ย	สรุปผล
1	เทพพิทักษ์วิทยา	34.72	ต่ำกว่าระดับชาติ	40.27	ต่ำกว่าระดับชาติ
2	เจริญราชภัฏ	33.34	ต่ำกว่าระดับชาติ	38.45	ต่ำกว่าระดับชาติ
3	เซนต์ฟรังซิสเซเวียร์แพร่	34.18	ต่ำกว่าระดับชาติ	39.72	ต่ำกว่าระดับชาติ

จากตารางที่ 3.4 ผลการทดสอบทางการศึกษาระดับชาติขั้นพื้นฐาน (O-NET) ระดับชั้นมัธยมศึกษา ปีที่ 3 ปีการศึกษา 2557 โรงเรียนในสังกัดสำนักงานเขตพื้นที่การศึกษาประถมศึกษาแพร่ เขต 1 และสังกัดอื่น พบว่า มีโรงเรียนสังกัด สพป.แพร่ เขต 1 จำนวน 22 โรงเรียน มีโรงเรียนเข้าสอบ จำนวน 19 โรงเรียน ผลการประเมิน ค่าคะแนนเฉลี่ย 8 กลุ่มสาระการเรียนรู้ สูงกว่าระดับชาติ 8 โรงเรียน คิดเป็นร้อยละ 42.11

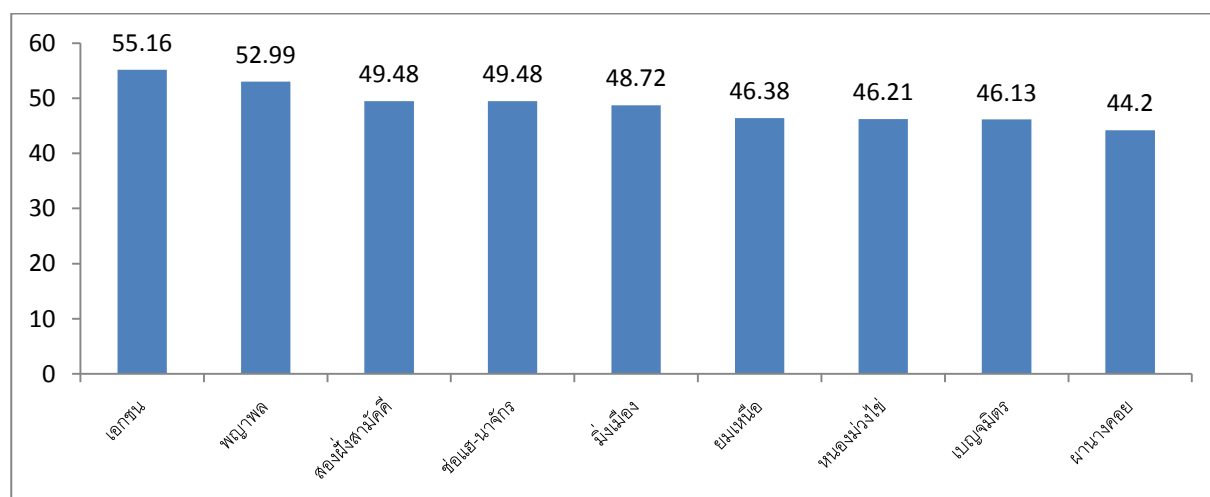
ผลการประเมินโรงเรียนสังกัดการศึกษาเอกชน จำนวน 3 โรงเรียน มีผลการประเมินค่าเฉลี่ย 8 กลุ่มสาระการเรียนรู้ ต่ำกว่าระดับชาติทุกโรงเรียน

ตารางที่ 3.5 ผลการทดสอบทางการศึกษาระดับชาติขั้นพื้นฐาน (O-NET) ระดับชั้นประถมศึกษาปีที่ 6 ปีการศึกษา 2557 ระดับกลุ่มเครือข่ายการศึกษา สังกัดสำนักงานเขตพื้นที่การศึกษาประถมศึกษาแพร่ เขต 1

ลำดับที่	กลุ่มเครือข่าย	เฉลี่ย 8 สาระ	สรุปผล
1	เอกชน	55.16	สูงกว่าระดับชาติ
2	พญาพล	52.99	สูงกว่าระดับชาติ
3	สองฝั่งสามัคคี	49.48	สูงกว่าระดับชาติ
3	ข้อแะ-นาจักร	49.48	สูงกว่าระดับชาติ
4	มิ่งเมือง	48.72	สูงกว่าระดับชาติ
5	ยมเหนือ	46.38	สูงกว่าระดับชาติ
6	หนองม่วงไข่	46.21	สูงกว่าระดับชาติ
7	เบญจมิตร	46.13	สูงกว่าระดับชาติ
8	ผานางคอย	44.20	ต่ำกว่าระดับชาติ

จากตารางที่ 3.5 พบว่า ผลการทดสอบทางการศึกษาระดับชาติขั้นพื้นฐาน (O-NET) ระดับชั้นประถมศึกษาปีที่ 6 ปีการศึกษา 2557 โรงเรียนกลุ่มเครือข่ายการศึกษาเอกชนมีคะแนนเฉลี่ยสูงกว่าระดับชาติจำนวน 8 เครือข่ายคือ เอกชน พญาพล สองฝั่งสามัคคี ข้อแะ-นาจักร มิ่งเมือง ยมเหนือ หนองม่วงไข่ กลุ่มเครือข่ายการศึกษาเบญจมิตร ส่วนกลุ่มเครือข่ายการศึกษาที่มีค่าคะแนนเฉลี่ยต่ำกว่าระดับชาติคือ กลุ่มเครือข่ายฯ ผานางคอย

แผนภูมิแสดงที่ 3.5 ผลการทดสอบทางการศึกษาระดับชาติขั้นพื้นฐาน (O-NET) 8 กลุ่มสาระการเรียนรู้ ระดับชั้นประถมศึกษาปีที่ 6 ปีการศึกษา 2557 ระดับกลุ่มเครือข่ายการศึกษา สังกัดสำนักงานเขตพื้นที่การศึกษาประถมศึกษาแพร่ เขต 1 และสังกัดเอกชน



ตารางที่ 3.6 ผลการทดสอบทางการศึกษาระดับชาติขั้นพื้นฐาน (O-NET) ระดับชั้น
มัธยมศึกษาปีที่ 3 ปีการศึกษา 2557 ระดับกลุ่มเครือข่ายการศึกษา สังกัดสำนักงานเขตพื้นที่การศึกษา
ประถมศึกษาแพร่ เขต 1 และสังกัดอื่น

ลำดับที่	กลุ่มเครือข่ายการศึกษา	เฉลี่ย 5 สาระ	สรุปผล	เฉลี่ย 8 สาระ	สรุปผล
	ระดับชาติ	35.54		40.70	
	ระดับ สพฐ.	35.56		40.83	
	ระดับเขตพื้นที่	34.32		39.44	
	กลุ่มเครือข่ายศึกษามิ่งเมือง				
1	บ้านทุ่งโฮ้ง (อภิวังวิทยาลัย)	37.22	สูงกว่าระดับชาติ	42.47	สูงกว่าระดับชาติ
2	บ้านสุพรรณ (คุรุราษฎร์วิทยา)	34.53	ต่ำกว่าระดับชาติ	39.77	ต่ำกว่าระดับชาติ
	กลุ่มเครือข่ายการศึกษาช่อแฮ-นาจักร				
1	วัดกาญจนาราม (ประชาชนูทิศ)	36.98	สูงกว่าระดับชาติ	43.13	สูงกว่าระดับชาติ
	กลุ่มเครือข่ายศึกษาพญาพล				
1	บ้านแม่หล่าย (ประชานุสรณ์)	32.51	ต่ำกว่าระดับชาติ	38.19	ต่ำกว่าระดับชาติ
	กลุ่มเครือข่ายการศึกษาเบญจมิตร				
1	บ้านอ้อยวิทยาคาร	39.82	สูงกว่าระดับชาติ	44.85	สูงกว่าระดับชาติ
	กลุ่มเครือข่ายศึกษาผานางคอย				
1	บ้านไผ่โทน (นวลราษฎร์วิทยา)	31.29	ต่ำกว่าระดับชาติ	35.93	ต่ำกว่าระดับชาติ
2	บ้านแม่ทราย (คุรุราษฎร์เจริญวิทย์)	36.42	สูงกว่าระดับชาติ	43.33	สูงกว่าระดับชาติ
3	บ้านวังปึง	37.07	สูงกว่าระดับชาติ	42.65	สูงกว่าระดับชาติ
4	บ้านแม่แรม	33.94	ต่ำกว่าระดับชาติ	38.20	ต่ำกว่าระดับชาติ
5	บ้านห้วยโรงนอก	34.37	ต่ำกว่าระดับชาติ	39.89	ต่ำกว่าระดับชาติ
	กลุ่มเครือข่ายการศึกษาเบญจมิตร				
1	แม่ยางตาล (กิตติประชานุกูล)	37.50	สูงกว่าระดับชาติ	43.13	สูงกว่าระดับชาติ
2	บ้านแม่ยางเปี้ยว	39.14	สูงกว่าระดับชาติ	45.51	สูงกว่าระดับชาติ
	กลุ่มเครือข่ายการศึกษาสองฝั่งสามัคคี				
1	ไทยรัฐวิทยา31	35.18	ต่ำกว่าระดับชาติ	39.28	ต่ำกว่าระดับชาติ
2	บ้านวังพอน (สิทธิราษฎร์บำรุง)	38.00	สูงกว่าระดับชาติ	44.82	สูงกว่าระดับชาติ

ลำดับที่	กลุ่มเครือข่ายการศึกษา	เฉลี่ย 5 สาระ	สรุปผล	เฉลี่ย 8 สาระ	สรุปผล
	กลุ่มเครือข่ายศึกษายมเหนือ				
1	บ้านดอนชัย (ประชาอุทิศ)	35.76	สูงกว่าระดับชาติ	39.18	ต่ำกว่าระดับชาติ
3	บ้านป่าแดง ราษฎร์รังสรรค์	33.05	ต่ำกว่าระดับชาติ	38.56	ต่ำกว่าระดับชาติ
4	บ้านป่าเลา (ประชานุสรณ์)	31.15	ต่ำกว่าระดับชาติ	35.41	ต่ำกว่าระดับชาติ
	กลุ่มเครือข่ายการศึกษาหนองม่วงไข่				
1	แม่คำมีตำหนักธรรม (ตำหนักธรรมวิทยาคาร)	32.48	ต่ำกว่าระดับชาติ	38.12	ต่ำกว่าระดับชาติ
	กลุ่มเครือข่ายการศึกษาเอกชน				
1	เทพพิทักษ์วิทยา	34.72	ต่ำกว่าระดับชาติ	40.27	ต่ำกว่าระดับชาติ
2	เจริญราษฎร์	33.34	ต่ำกว่าระดับชาติ	38.45	ต่ำกว่าระดับชาติ
3	เซนต์ฟรังซิสเซเวียร์แพร่	34.18	ต่ำกว่าระดับชาติ	39.72	ต่ำกว่าระดับชาติ
	การศึกษาพิเศษ				
1	ราชประชานุเคราะห์ 25	33.27	ต่ำกว่าระดับชาติ	37.98	ต่ำกว่าระดับชาติ

จากตารางที่ 3.6 พบว่า ผลการทดสอบทางการศึกษาระดับชาติขั้นพื้นฐาน (O-NET) ระดับชั้นมัธยมศึกษาปีที่ 3 ปีการศึกษา 2557 โรงเรียนในกลุ่มเครือข่ายการศึกษาที่มีคะแนนเฉลี่ย 8 กลุ่มสาระ สูงกว่าระดับชาติ จำนวน 8 โรงเรียน ต่ำกว่าระดับชาติจำนวน 10 โรงเรียน

โรงเรียนกลุ่มเครือข่ายการศึกษาเอกชนและการศึกษาพิเศษ มีจำนวน 4 โรงเรียน มีคะแนนเฉลี่ยต่ำกว่าระดับชาติ ทั้ง 4 โรงเรียน

ตอนที่ 2 แสดงพัฒนาการผลการทดสอบทางการศึกษาระดับชาติขั้นพื้นฐาน (O-NET) ปีการศึกษา 2557
โรงเรียนในสำนักงานเขตพื้นที่การศึกษาประถมศึกษาแพร่เขต 1

ตารางที่ 3.7 แสดงพัฒนาการผลการทดสอบทางการศึกษาระดับชาติขั้นพื้นฐาน (O-NET) 5 กลุ่มสาระ
การเรียนรู้หลัก ระดับชั้นประถมศึกษาปีที่ 6 ปีการศึกษา 2557 สำนักงานเขตพื้นที่การศึกษาประถมศึกษาแพร่
เขต 1

ลำดับที่	โรงเรียน	เฉลี่ย 5 สาระหลัก		
		2556	2557	ผลต่าง
	ระดับชาติ	39.3	42.35	3.05
	ระดับ สพฐ.	37.67	40.74	3.07
	ระดับจังหวัด	41.69	45.61	3.92
	ระดับเขตพื้นที่	43.08	46.79	3.71
1	ชุมชนบ้านกลาง (สนิทธิวิทยากร)	39.32	44.95	5.63
2	ชุมชนบ้านทุ่งศรี (ราษฎร์รังสฤษดิ์)	36.55	45.25	8.7
3	ชุมชนบ้านร้องเข็ม (ร้องเข็มวิทยาคาร)	40.71	47.32	6.61
4	ชุมชนบ้านเหมืองหม้อ (เหมืองหม้อสามัคคี)	50.34	53.99	3.65
5	ไทยรัฐวิทยา 31 (ทุ่งน้ำพุพหุศึกษาศึกษา)	35.6	39.13	3.53
6	บ้านกาช่อง	39.92	52.5	12.58
7	บ้านคุ้ม (ประสารราษฎร์วิทยา)	43.93	45.75	1.82
8	บ้านดง (ธรรมราษฎร์นุสรณ์)	51.18	57.13	5.95
9	บ้านดงเจริญ (วงศ์ประชานุกูล)	40.6	51.49	10.89
10	บ้านดอนแก้ว (อาสาพัฒนาอินทร์ราษฎร์วิทยา)	41.3	40.8	-0.5
11	บ้านดอนชัย (ประชาอุทิศ)	36.74	40.5	3.76
12	บ้านดอนดี (ประชานุกูล)	39.85	45.48	5.63
13	บ้านแดนชุมพล (ประชานุกูล)	38.8	38.43	-0.37

ลำดับที่	โรงเรียน	เฉลี่ย 5 สาระหลัก		
		2556	2557	ผลต่าง
14	บ้านต้นหนูน(หนูนราษฎร์สามัคคี)	34.5	48.8	14.3
15	บ้านเตาปูน พิไชยาประชานุกูล	43.43	43.92	0.49
16	บ้านแต (กวีรัตน์ราษฎร์บำรุง)	46.18	51.6	5.42
17	บ้านถิ่น (ถิ่นวิทยาคาร)	41.77	46.4	4.63
18	บ้านท่าขวัญ (ราษฎร์บำรุง)	39.57	42.64	3.07
19	บ้านท่าวะ	-	50.45	50.45
20	บ้านทุ่งคัวะ	35.18	36.13	0.95
21	บ้านทุ่งแคว (คันธวงศ์วิทยาคาร)	44.12	42.02	-2.1
22	บ้านทุ่งเหนือ (ราษฎร์สามัคคี)	39.67	48.42	8.75
23	บ้านทุ่งโฮ้ง (อภิวงษ์วิทยาลัย)	42.17	46.38	4.21
24	บ้านเทพ (เทพสุนทรินทร์)	47.9	52.57	4.67
25	บ้านโนน (ราษฎร์อุทิศ)	40.3	51.7	11.4
26	บ้านนันทาราม นันทราษฎร์วิทยา	56.4	35.87	-20.53
27	บ้านนาคูหา	40.1	54.8	14.7
28	บ้านนาจักร (จักรราษฎร์บำรุง)	34.72	37.1	2.38
29	บ้านนาหลวง (ประชาพัฒนา)	36.58	45.96	9.38
30	บ้านนาแหลม (กองแก้วราษฎร์อุปถัมภ์)	38.75	36.4	-2.35
31	บ้านน้ำโค้ง (ประชานิมิตร)	40.91	47.1	6.19
32	บ้านน้ำชำ (วิชัยชนานุเคราะห์)	43.01	48.8	5.79
33	บ้านน้ำชำ ประชาราษฎร์สามัคคี	41.6	34.1	-7.5
34	บ้านน้ำเลา (น้ำเลาวิทยาคาร)	44.45	45.13	0.68
35	บ้านน้ำเลาเหนือ (เหรียญราษฎร์อนุสรณ)	39.31	45.5	6.19
36	บ้านโน (อินทราษฎร์บำรุง)	39.69	41.12	1.43
37	บ้านโนเวียง	43.63	37.96	-5.67
38	บ้านบุญแจ่ม (ประชาสามัคคี)	40.58	41.25	0.67
39	บ้านบุญเรียง (ประชานุสรณ์)	40.6	34.98	-5.62

ลำดับที่	โรงเรียน	เฉลี่ย 5 สาระหลัก		
		2556	2557	ผลต่าง
40	บ้านปง (ป้อมประชานุกูล)	62.1	61.58	-0.52
41	บ้านปากกล้วย	33.75	36.57	2.82
42	บ้านปากห้วย	54.1	46.35	-7.75
43	บ้านปางยาว (รัฐราษฎร์ผดุงวิทย์)	30.7	28.7	-2
44	บ้านป่าแดง (วันรัตวิทยา)	38.47	43.12	4.65
45	บ้านป่าแดง รัฐราษฎร์รังสรรค์	37.85	43.53	5.68
46	บ้านป่าเลา (ประชานุสรณ์)	37.67	42.85	5.18
47	บ้านโป่งศรี	33.25	38	4.75
48	บ้านผารางวังหม้อ มิตรประชา	38.93	42.04	3.11
49	บ้านไผ่โทน (นวลราษฎร์วิทยา)	34.21	39.47	5.26
50	บ้านพันเชิง (วงศ์หล้าราษฎร์บำรุง)	42.33	44.36	2.03
51	บ้านแม่กระทิง	31.05	30.67	-0.38
52	บ้านแม่คำมี (รัตนปัญญา)	34.81	48.04	13.23
53	บ้านแม่แคม	36.98	58.95	21.97
54	บ้านแม่ทราย (ศุภราษฎร์เจริญวิทย์)	46.68	52.12	5.44
55	บ้านแม่พร้าว	-	34.44	34.44
56	บ้านแม่ยางกาด(มิตรภาพที่๑๓)	38.81	41.9	3.09
57	บ้านแม่ยางเปี้ยว (แก้วพิสนธ์ประชานุกูล)	42.82	45.95	3.13
58	บ้านแม่ยางโพธิ์ (โพธิ์ราษฎร์รังสรรค์)	36.95	31.8	-5.15
59	บ้านแม่ยางยวง (สุนราษฎร์สงเคราะห์)	41.47	38.11	-3.36
60	บ้านแม่ยางร้อง (แม่ยางประชานุเคราะห์)	41.17	50.93	9.76
61	บ้านแม่แรม	30.7	36.2	5.5
62	บ้านแม่ลัว (วิริยะราษฎร์สงเคราะห์)	35.83	39.47	3.64
63	บ้านแม่หล่าย (ประชานุสรณ์)	41.71	41.04	-0.67
64	บ้านแม่หล่ายกาซ้อง (ลีราษฎร์อุปลัมภ์)	49.26	38.98	-10.28
65	บ้านย่านยาว (ย่านยาวประชาสรรค์)	45.08	43.15	-1.93
66	บ้านร้องกวาง (จันทิมาคม)	40.14	43.68	3.54

ลำดับที่	โรงเรียน	เฉลี่ย 5 สาระหลัก		
		2556	2557	ผลต่าง
67	บ้านร่องพอง	42	42.9	0.9
68	บ้านลอง (พองจันทร์ราษฎร์อุปถัมภ์)	40.86	44.61	3.75
69	บ้านลู่ (คำภีร์ราษฎร์บำรุง)	46.85	44.92	-1.93
70	บ้านวังช้าง (ธีรราษฎร์รังสฤษดิ์)	43.7	49.73	6.03
71	บ้านวังดิน (วังดินราษฎร์บำรุง)	34.8	33.41	-1.39
72	บ้านวังโป่ง (ประชาบำรุง)	-	38.05	38.05
73	บ้านวังพ่อน (สิทธิราษฎร์บำรุง)	42.06	47.75	5.69
74	บ้านวังหงส์ (วังหงส์วิทยาคาร)	38.88	40.51	1.63
75	บ้านวังหลวง	39.68	39.83	0.15
76	บ้านเวียง (เวียงราษฎร์บำรุง)	43.7	41.95	-1.75
77	บ้านเวียงตั้ง (คำวรรณประชานุกูล)	51.97	49.13	-2.84
78	บ้านศรีมูลเรือง (วัลลภราษฎร์รังสรรค์)	42.39	40.97	-1.42
79	บ้านศรีสิทธิ์ (ใจมาอนุเคราะห์)	-	44.12	44.12
80	บ้านสวนเขื่อน (ราษฎร์บูรณวิทยา)	46.58	50.24	3.66
81	บ้านสะเลียม (ปัญญารราษฎร์รังสรรค์)	48	42.16	-5.84
82	บ้านสุพรรณ (คุรุราษฎร์วิทยา)	38.96	38.17	-0.79
83	บ้านหนองแวม (หนองแวมประชาสรรค์)	47.48	48.32	0.84
84	บ้านหนองเจริญ (ประชาพัฒนา)	41.86	42.17	0.31
85	บ้านหนองน้ำรัต (พรหมาประชาสงเคราะห์)	37.94	55.8	17.86
86	บ้านหนองม่วงไข่ (ม่วงไข่วิทยาคาร)	40.9	42.3	1.4
87	บ้านหนองเสี้ยว	40.85	46.68	5.83
88	บ้านห้วยกาน (รัฐราษฎร์อุปถัมภ์)	39.93	46.75	6.82
89	บ้านห้วยซอน (ญาณศรีทธาสามัคคี)	37.12	40.52	3.4
90	บ้านห้วยม้า (สุนทรนิवास)	46.83	46.44	-0.39
91	บ้านห้วยโรงนอก	34.09	41.98	7.89
92	บ้านห้วยอ้อย	38.97	41.4	2.43
93	บ้านห้วยฮ่อม	27.1	29.47	2.37

ลำดับที่	โรงเรียน	เฉลี่ย 5 สาระหลัก		
		2556	2557	ผลต่าง
94	บ้านใหม่จัดสรร	47.87	49.84	1.97
95	บ้านอ้อยวิทยาการ	31.23	44.43	13.2
96	แม่คำมีตำหนักธรรม	37.5	31.95	-5.55
97	แม่ยางตาล (กิตติประชาชนกุล)	42.61	43.07	0.46
98	รัฐราษฎร์บำรุง	44.78	51.1	6.32
99	ราชประชานุเคราะห์ 25	28.76	30.67	1.91
100	วัดกาญจนาราม (ประชาชนูทิศ)	44.05	46.29	2.24
101	วัดต้นไคร้	44.83	51.59	6.76
102	วัดทุ่งล้อม (ทองประชานุเคราะห์)	49.87	49.76	-0.11
103	วัดน้ำโค้ง (คำหล้าราษฎร์นุกุล)	50.4	58.97	8.57
104	วัดเมธังกราวาส (เทศรัฐราษฎร์นุกุล)	47.82	51.87	4.05
105	วัดแม่ทะ (ดำรงประชานุเคราะห์)	38.12	51.23	13.11
106	วัดร่องเย็น (สารแก้วประชาสงเคราะห์)	42.43	57.34	14.91
107	วัดศรีภูมิ (ศึกษาประชานุสรณ์)	42.74	54.68	11.94
108	วัดห้วยหม้าย (หมายประชากร)	38.23	47.96	9.73
109	วัดเหมืองคำ (ประชารัฐอุปถัมภ์)	39.23	47.73	8.5
110	อนุบาลแพร่	49.24	50.97	1.73

ตารางที่ 3.8 แสดงพัฒนาการผลการทดสอบทางการศึกษาระดับชาติขั้นพื้นฐาน (O-NET) 8 กลุ่มสาระการเรียนรู้ ระดับชั้นประถมศึกษาปีที่ 6 ปีการศึกษา 2557 สำนักงานเขตพื้นที่การศึกษาประถมศึกษาแพร่ เขต 1

ลำดับที่	โรงเรียน	เฉลี่ย 8 สาระหลัก		
		2556	2557	ผลต่าง
	ระดับชาติ	44.81	45.74	0.93
	ระดับ สพฐ.	43.18	44.24	1.06
	ระดับจังหวัด	47.6	49.16	1.56
	ระดับเขตพื้นที่	48.83	50.03	1.2
1	ชุมชนบ้านกลาง (สนิทธิวิทยากร)	45.82	50.02	4.2
2	ชุมชนบ้านทุ่งศรี (ราษฎร์รังสฤษฎ์)	44.78	48.66	3.88
3	ชุมชนบ้านร้องเข็ม (ร้องเข็มวิทยาคาร)	46.59	50.54	3.95
4	ชุมชนบ้านเหมืองหม้อ (เหมืองหม้อสามัคคี)	57.12	56.95	-0.17
5	ไทยรัฐวิทยา 31 (ทุ่งน้ำพุพุดธิมาศึกษาก	44.28	42.55	-1.73
6	บ้านกาช่อง	48.57	53.94	5.37
7	บ้านคุ้ม (ประสารราษฎร์วิทยา)	49.83	47.97	-1.86
8	บ้านดง (ธรรมราษฎร์นุสรณ์)	57.52	60.21	2.69
9	บ้านดงเจริญ (วงศ์ประชานุกูล)	45.75	55.29	9.54
10	บ้านดอนแก้ว (อาสาพัฒนาอินทร์ราษฎร์วิทยา)	49.41	47.66	-1.75
11	บ้านดอนชัย (ประชาอุทิศ)	43.4	38.94	-4.46
12	บ้านดอนดี (ประชานุกูล)	46.19	48.86	2.67
13	บ้านแดนชุมพล (ประชานุกูล)	41.52	42.05	0.53
14	บ้านต้นหนูน(หนูนราษฎร์สามัคคี)	42.11	50.69	8.58
15	บ้านเตาปูน พิไชยาประชานุกูล	50.35	46.75	-3.6
16	บ้านแต (กวีรัตน์ราษฎร์บำรุง)	52.7	55.5	2.8
17	บ้านถิ่น (ถิ่นวิทยาคาร)	48.18	49.9	1.72
18	บ้านท่าขวัญ (ราษฎร์บำรุง)	45.81	47.7	1.89
19	บ้านท่าวะ	-	50.97	50.97
20	บ้านทุ่งคัวะ	42.21	39.9	-2.31

ลำดับที่	โรงเรียน	เฉลี่ย 8 สาระหลัก		
		2556	2557	ผลต่าง
21	บ้านทุ่งแก้ว (คันธวงศ์วิทยาการ)	52.09	45.51	-6.58
22	บ้านทุ่งเหนือ (ราษฎร์สามัคคี)	46.09	52.51	6.42
23	บ้านทุ่งโฮ้ง (อภิวงษ์วิทยาลัย)	48.21	49.34	1.13
24	บ้านเทพ (เทพสุนทรินทร์)	52.21	55.34	3.13
25	บ้านโตน (ราษฎร์อุทิศ)	47.31	52.19	4.88
26	บ้านนันทาราม นันทราษฎร์วิทยา	64.38	37.63	-26.75
27	บ้านนาคูหา	44.52	57.33	12.81
28	บ้านนาจักร (จักรราษฎร์บำรุง)	40.16	41.27	1.11
29	บ้านนาหลวง (ประชาพัฒนา)	43.24	50.73	7.49
30	บ้านนาแหลม (กองแก้วราษฎร์อุปลัมภ์)	44.38	39.88	-4.5
31	บ้านน้ำโค้ง (ประชานิมิตร)	44.84	50.27	5.43
32	บ้านน้ำชำ (วิชัยชนานุเคราะห์)	50.45	53.69	3.24
33	บ้านน้ำชำ ประชาราษฎร์สามัคคี	45.05	41.31	-3.74
34	บ้านน้ำเลา (น้ำเลาวิทยาการ)	49.97	50.71	0.74
35	บ้านน้ำเลาเหนือ (เหรียญราษฎร์อนุสรณ)	43.6	48.69	5.09
36	บ้านโน (อินทราษฎร์บำรุง)	47.29	48.73	1.44
37	บ้านโนเวียง	48.1	42.77	-5.33
38	บ้านบุญแจ่ม (ประชาสามัคคี)	43.89	41.53	-2.36
39	บ้านบุญเรือง (ประชานุสรณ์)	46.54	40.67	-5.87
40	บ้านปง (ป้อมประชานุกูล)	63.95	62.16	-1.79
41	บ้านปากกล้วย	43.97	44.48	0.51
42	บ้านปากห้วย	56.31	49.84	-6.47
43	บ้านปางยาว (รัฐราษฎร์ผดุงวิทย์)	36.38	30.06	-6.32
44	บ้านป่าแดง (วันรัตตวิทยา)	43.76	47.4	3.64
45	บ้านป่าแดง รัฐราษฎร์รังสรรค์	44.71	46.94	2.23

ลำดับที่	โรงเรียน	เฉลี่ย 8 สาระหลัก		
		2556	2557	ผลต่าง
46	บ้านป่าเลา (ประชานุสรณ์)	43.09	47.41	4.32
47	บ้านโป่งศรี	38.47	45.88	7.41
48	บ้านผารางวังหม้อ มิตรประชา	46.99	45.65	-1.34
49	บ้านไผ่โทน (นวลราชฎีวิทยา)	41.19	43.35	2.16
50	บ้านพันเชิง (วงศ์หล้าราชฎีบำรุง)	47.53	48.17	0.64
51	บ้านแม่กระทิง	35.41	37.67	2.26
52	บ้านแม่คำมี (รัตนปัญญา)	41.26	52.96	11.7
53	บ้านแม่แคม	47.19	60.91	13.72
54	บ้านแม่ทราย (ศุภราชฎีเจริญวิทย์)	54.36	55.65	1.29
55	บ้านแม่พร้าว		38.6	38.6
56	บ้านแม่ยางกาด(มิตรภาพที่๑๓)	46.29	50	3.71
57	บ้านแม่ยางเปี้ยว (แก้วพิสนธ์ประชานุกูล)	49.63	49.41	-0.22
58	บ้านแม่ยางโพธิ์ (โพธิ์ราชฎีรังสรรค์)	45.09	36.16	-8.93
59	บ้านแม่ยางยวง (สุนราชฎีสงเคราะห์)	47.96	44.21	-3.75
60	บ้านแม่ยางร้อง (แม่ยางประชานุเคราะห์)	47.66	52.67	5.01
61	บ้านแม่แรม	34.7	39.42	4.72
62	บ้านแม่ถั่ว (วิริยะราชฎีสงเคราะห์)	41.44	43.19	1.75
63	บ้านแม่หล่าย (ประชานุสรณ์)	47.81	43.71	-4.1
64	บ้านแม่หล่ายกาซ้อง (ลีอราชฎีอุปถัมภ์)	55.72	43.66	-12.06
65	บ้านย่านยาว (ย่านยาวประชาสรรค์)	52.1	48.16	-3.94
66	บ้านร้องกวาง (จันทิมาคม)	48.17	48.11	-0.06
67	บ้านร้องฟอง	47.97	45.52	-2.45
68	บ้านลอง (ฟองจันทร์ราชฎีอุปถัมภ์)	47.22	49.76	2.54
69	บ้านลู่ (คำภีร์ราชฎีบำรุง)	50.97	48.78	-2.19
70	บ้านวังช้าง (ธีรราชฎีรังสฤษฏ์)	51.84	54	2.16
71	บ้านวังดิน (วังดินราชฎีบำรุง)	41.38	36.54	-4.84
72	บ้านวังโป่ง (ประชานุสรณ์)	34.23	38.97	4.74

ลำดับที่	โรงเรียน	เฉลี่ย 8 สาระหลัก		
		2556	2557	ผลต่าง
73	บ้านวังฟ่อน (สิทธิราษฎร์บำรุง)	50.15	50.57	0.42
74	บ้านวังหงส์ (วังหงส์วิทยาคาร)	44.65	44.37	-0.28
75	บ้านวังหลวง	46.23	43.69	-2.54
76	บ้านเวียง (เวียงราษฎร์บำรุง)	52.5	46.35	-6.15
77	บ้านเวียงตั้ง (คำวรรณประชานุกูล)	56.2	51.42	-4.78
78	บ้านศรีมูลเรือง (วัลลภราษฎร์รังสรรค์)	47.78	44.65	-3.13
79	บ้านศรีสิทธิ์ (ใจมาอนุเคราะห์)	-	48.7	48.7
80	บ้านสวนเขื่อน (ราษฎร์บูรณวิทยา)	52.69	52.71	0.02
81	บ้านสะเลียม (ปัญญาราชราษฎร์รังสรรค์)	53.22	45.39	-7.83
82	บ้านสุพรรณ (ศุภราษฎร์วิทยา)	45.11	44.38	-0.73
83	บ้านหนองแวม (หนองแวมประชาสรรค์)	54.55	51.08	-3.47
84	บ้านหนองเจริญ (ประชาพัฒนา)	47.94	45.31	-2.63
85	บ้านหนองน้ำรัด (พรหมาประชาสงเคราะห์)	45.54	53.13	7.59
86	บ้านหนองม่วงไข่ (ม่วงไข่วิทยาคาร)	48.03	44.97	-3.06
87	บ้านหนองเสี้ยว	46.33	48.92	2.59
88	บ้านห้วยกาน (รัฐราษฎร์อุปลัมภ์)	44.54	52.47	7.93
89	บ้านห้วยซอน (ญาณศรัทธาสამัคคี)	46.7	44.91	-1.79
90	บ้านห้วยม้า (สุนทรนิवास)	54.3	50.84	-3.46
91	บ้านห้วยโรงนอก	40.44	45.62	5.18
92	บ้านห้วยอ้อย	43.91	44.66	0.75
93	บ้านห้วยฮ่อม	31.34	32.01	0.67
94	บ้านใหม่จัดสรร	45.55	52.95	7.4
95	บ้านอ้อยวิทยาคาร	45.08	49.07	3.99
96	แม่คำมีตำหนักธรรม	56.92	35.91	-21.01
97	แม่ยางตาล (กิตติประชานุกูล)	40.07	46.15	6.08
98	รัฐราษฎร์บำรุง	44.53	57.19	12.66
99	ราชประชานุเคราะห์ 25	47.9	35.93	-11.97

ลำดับที่	โรงเรียน	เฉลี่ย 8 สาระหลัก		
		2556	2557	ผลต่าง
100	วัดกาญจนาราม (ประชาชนูทิศ)	48.72	52.27	3.55
101	วัดต้นไคร้	34.01	54.62	20.61
102	วัดทุ่งล้อม (ทองประชานุเคราะห์)	51.79	54.35	2.56
103	วัดน้ำโค้ง (คำหล้าราษฎร์นุกูล)	50.44	61.52	11.08
104	วัดเมธังกราวาส (เทศรัฐราษฎร์นุกูล)	56.33	54.47	-1.86
105	วัดแม่ทะ (ดำรงประชานุเคราะห์)	-	54.9	54.9
106	วัดร่องเย็น (สารแก้วประชาสงเคราะห์)	53	58.51	5.51
107	วัดศรีภูมิ (ศึกษาประชานุสรณ์)	45.05	57.3	12.25
108	วัดห้วยหม้าย (หมายประชากร)	47.9	50.49	2.59
109	วัดเหมืองคำ (ประชารัฐอุปลัมภ์)	50.41	50	-0.41
110	อนุบาลแพร่	44.6	53.25	8.65
	โรงเรียนสังกัดเอกชน			
1	มารดาอุปลัมภ์	61.31	64.06	2.75
2	เจริญราษฎร์	50.27	48.46	-1.81
3	เจริญศิลป์	48.77	62.3	13.53
4	เทพพิทักษ์วิทยา	57.23	51.63	-5.6
5	อนุบาลร่องกวาง	51.35	49.35	-2

ตารางที่ 3.9 แสดงพัฒนาการผลการทดสอบทางการศึกษาระดับชาติขั้นพื้นฐาน (O-NET) 5 กลุ่มสาระการเรียนรู้หลัก ระดับชั้นมัธยมศึกษาปีที่ 3 ปีการศึกษา 2557 สำนักงานเขตพื้นที่การศึกษา ประถมศึกษาแพร่เขต 1

ลำดับที่	โรงเรียน	เฉลี่ย 5 สาระหลัก		
		2556	2557	ผลต่าง
	ระดับชาติ	35.49	35.54	0.05
	ระดับ สพฐ.	35.41	35.56	0.15
	ระดับจังหวัด	34.36	34.32	-0.04
	ระดับเขตพื้นที่	35.49	35.54	0.05
1	ไทยรัฐวิทยา 31 (ทุ่งน้ำพุพุมพิมาศึกษา)	34.84	35.18	0.34
2	บ้านดอนชัย (ประชาอุทิศ)	36.69	35.76	-0.93
3	บ้านทุ่งไธสง (อภิวัังวิทยาลัย)	33.67	37.22	3.55
4	บ้านป่าแดง รัษฎาราษฎร์รังสรรค์	36.54	33.05	-3.49
5	บ้านป่าเลา (ประชานุสรณ์)	33.22	31.15	-2.07
6	บ้านไผ่โทน (นวลราษฎร์วิทยา)	30.6	31.29	0.69
7	บ้านแม่ทราย (คุรุราษฎร์เจริญวิทย์)	36.96	36.42	-0.54
8	บ้านแม่ยางเปี้ยว (แก้วพิสนธ์ประชานุกูล)	38.28	39.14	0.86
9	บ้านแม่แรม	33.62	33.94	0.32
10	บ้านแม่หล่าย (ประชานุสรณ์)	33.91	32.51	-1.4
11	บ้านวังปึง	31.89	37.07	5.18
12	บ้านวังฟ่อน (สิทธิราษฎร์บำรุง)	40.91	38	-2.91
13	บ้านสุพรรณ (คุรุราษฎร์วิทยา)	33.45	34.53	1.08
14	บ้านห้วยโรงนอก	33.44	34.37	0.93
15	บ้านอ้อยวิทยาการ	36.82	39.82	3
16	แม่คำมีตำหนักธรรม (ตำหนักธรรมวิทยาค	33.49	32.48	-1.01
17	แม่ยางตาล (กิตติประชานุกูล)	33.53	37.5	3.97
18	วัดกาญจนาราม (ประชาชนูทิศ)	33.04	36.98	3.94
	<u>สังกัดการศึกษาพิเศษ</u>			
19	ราชประชานุเคราะห์ 25	34.71	33.27	-1.44

ลำดับที่	โรงเรียน	เฉลี่ย 5 สาระหลัก		
		2556	2557	ผลต่าง
	โรงเรียนสังกัดเอกชน			
1	เทพพิทักษ์วิทยา	38.29	40.27	1.98
2	เจริญราษฎร์	38.93	38.45	-0.48
3	เซนต์ฟรังซิสเซเวียร์แพร่	40.36	39.72	-0.64

ตารางที่ 3.10 แสดงพัฒนาการผลการทดสอบทางการศึกษาระดับชาติขั้นพื้นฐาน (O-NET) 8 กลุ่มสาระการเรียนรู้ ระดับชั้นมัธยมศึกษาปีที่ 3 ปีการศึกษา 2557 สำนักงานเขตพื้นที่การศึกษาประถมศึกษาแพร่ เขต 1

ลำดับที่	โรงเรียน	เฉลี่ย 5 สาระหลัก		
		2556	2557	ผลต่าง
	ระดับชาติ	40.48	40.7	0.22
	ระดับ สพฐ.	40.56	40.83	0.27
	ระดับจังหวัด	39.72	39.44	-0.28
	ระดับเขตพื้นที่	40.48	40.7	0.22
1	ไทยรัฐวิทยา 31 (ทุ่งน้ำพุพุดธิมาศึกษา)	40.09	39.28	-0.81
2	บ้านดอนชัย (ประชาอุทิศ)	40.99	39.18	-1.81
3	บ้านทุ่งไธสง (อภิวงษ์วิทยาลัย)	46.04	42.47	-3.57
4	บ้านป่าแดง ราษฎร์รังสรรค์	38.82	38.56	-0.26
5	บ้านป่าเลา (ประชานุสรณ์)	42.96	35.41	-7.55
6	บ้านไผ่โทน (นวลราษฎร์วิทยา)	42.8	35.93	-6.87
7	บ้านแม่ทราย (ครูราษฎร์เจริญวิทย์)	39.78	43.33	3.55
8	บ้านแม่ยางเปี้ยว (แก้วพิสนธ์ประชานุกุล)	37.12	45.51	8.39
9	บ้านแม่แรม	38.37	38.2	-0.17
10	บ้านแม่หลาย (ประชานุสรณ์)	38.14	38.19	0.05

ลำดับที่	โรงเรียน	เฉลี่ย 5 สาระหลัก		
		2556	2557	ผลต่าง
11	บ้านวังปึง	39.39	42.65	3.26
12	บ้านวังพอน (สิทธิราษฎร์บำรุง)	40.35	44.82	4.47
13	บ้านสุพรรณ (คุรุราษฎร์วิทยา)	38.71	39.77	1.06
14	บ้านห้วยโรงนอก	39.32	39.89	0.57
15	บ้านอ้อยวิทยาการ	38.54	44.85	6.31
16	แม่คำมีตำหนักธรรม (ตำหนักธรรมวิทยาค	39.46	38.12	-1.34
17	แม่ยางตาล (กิตติประชาชนกุล)	36.9	43.13	6.23
18	วัดกาญจนาราม (ประชาชนูทิศ)	38.74	43.13	4.39
	สังกัดการศึกษาพิเศษ			
19	ราชประชานุเคราะห์ 25	32.21	37.98	5.77
	โรงเรียนสังกัดเอกชน			
1	เทพพิทักษ์วิทยา	38.29	38.45	0.16
2	เจริญราษฎร์	38.93	39.72	0.79
3	เซนต์ฟรังซิสเซเวียร์แพร่	40.36	40.27	-0.09

ตอนที่ 3 แสดงค่าคะแนนเฉลี่ยผลการทดสอบทางการศึกษาระดับชาติขั้นพื้นฐาน(O-NET) 8 กลุ่มสาระการเรียนรู้ ปีการศึกษา 2557 สำนักงานเขตพื้นที่การศึกษาประถมศึกษาแพร่ เขต 1

ในการวิเคราะห์ผลการประเมินการทดสอบทางการศึกษาระดับชาติขั้นพื้นฐาน (O-NET) รายการกลุ่มสาระการเรียนรู้ การเรียนรู้ ระดับชั้นประถมศึกษาปีที่ 6 และชั้นมัธยมศึกษาปีที่ 3 ปีการศึกษา 2557 ของสำนักงานเขตพื้นที่การศึกษาประถมศึกษาแพร่ เขต 1 ใช้เกณฑ์ของศูนย์พัฒนาการนิเทศและเร่งรัดคุณภาพการศึกษาขั้นพื้นฐาน (ศนฐ.) ดังนี้

H1 (High1) หมายถึง มีค่าคะแนนเฉลี่ย O-NET แต่ละปีสูงกว่าระดับประเทศ และมีส่วนเบี่ยงเบนมาตรฐานน้อยกว่าระดับประเทศ บ่งชี้ถึงการจัดกิจกรรมการเรียนการสอนอยู่ในระดับดี

H2 (High2) หมายถึง มีค่าคะแนนเฉลี่ย O-NET แต่ละปีสูงกว่าระดับประเทศ และมีส่วนเบี่ยงเบนมาตรฐานมากกว่าระดับประเทศ บ่งชี้ถึงการจัดกิจกรรมการเรียนการสอนอยู่ในระดับพอใช้ แต่ต้องพัฒนานักเรียนในกลุ่มอ่อน เพื่อให้ส่วนเบี่ยงเบนมาตรฐานมีค่าน้อยลงกว่าระดับประเทศ

L1 (Low1) หมายถึง มีค่าคะแนนเฉลี่ย O-NET แต่ละปีต่ำกว่าระดับประเทศ และมีส่วนเบี่ยงเบนมาตรฐานน้อยกว่าระดับประเทศการจัดกิจกรรมการเรียนการสอนในสาระการเรียนรู้ที่อยู่ในระดับปรับปรุงต้องพัฒนากระบวนการเรียนรู้ให้นักเรียนมีผลการประเมินที่สูงขึ้น เพื่อให้มีคะแนนเฉลี่ยสูงกว่าระดับประเทศ

L2 (Low2) หมายถึง มีค่าคะแนนเฉลี่ย O-NET แต่ละปีต่ำกว่าระดับประเทศ และมีส่วนเบี่ยงเบนมาตรฐานมากกว่าระดับประเทศ บ่งชี้ถึงการจัดกิจกรรมการเรียนการสอนต้องปรับปรุงอย่างเร่งด่วน

เมื่อพิจารณาผลการประเมินการทดสอบทางการศึกษาระดับชาติขั้นพื้นฐาน (O-NET) รายการสาระการเรียนรู้ ระดับชั้นประถมศึกษาปีที่ 6 ปีการศึกษา 2557 ของสำนักงาน เขตพื้นที่การศึกษาประถมศึกษาแพร่ เขต 1 โดยใช้เกณฑ์ของศูนย์พัฒนาการนิเทศและเร่งรัดคุณภาพการศึกษาขั้นพื้นฐาน (ศนฐ.) เรียงตามกลุ่มสาระการเรียนรู้ ดังนี้

ตารางที่ 3.11 ผลการทดสอบทางการศึกษาระดับชาติขั้นพื้นฐาน (O-NET) กลุ่มสาระการเรียนรู้ภาษาไทยระดับชั้นประถมศึกษาปีที่ 6 ปีการศึกษา 2557 สำนักงานเขตพื้นที่การศึกษาประถมศึกษาแพร่ เขต 1

มาตรฐานการเรียนรู้	ระดับเขตพื้นที่		ระดับประเทศ		กลุ่มประเมิน
	Mean	S.D.	Mean	S.D.	
ท 1.1	53.09	19.53	47.39	20.66	H1
ท 2.1	34.92	21.44	33.76	21.28	H2
ท 3.1	62.30	26.27	59.10	28.31	H1
ท 4.1	46.30	18.72	44.66	18.95	H1
ท 5.1	43.10	22.13	41.36	22.94	H1

จากตารางที่ 3.11 ผลการทดสอบทางการศึกษาระดับชาติขั้นพื้นฐาน (O-NET) กลุ่มสาระการเรียนรู้ภาษาไทยระดับชั้นประถมศึกษาปีที่ 6 ปีการศึกษา 2557 สำนักงานเขตพื้นที่การศึกษาประถมศึกษาแพร่ เขต 1 พบว่า มาตรฐานการเรียนรู้ที่มีผลการประเมินจัดอยู่ในกลุ่ม H1 คือ ท 1.1, ท 3.1, ท 4.1, ท 5.1 หมายถึง มีการจัดกิจกรรมการเรียนการสอนอยู่ในระดับดี ส่วน มาตรฐาน ท 2.1 จัดอยู่ในกลุ่ม H2 หมายถึง มีการจัดกิจกรรมการเรียนการสอนอยู่ในระดับพอใช้แต่ต้องพัฒนาเด็กกลุ่มอ่อนเพื่อให้ส่วนเบี่ยงเบนมาตรฐานลดลง

ตารางที่ 3.12 ผลการทดสอบทางการศึกษาระดับชาติขั้นพื้นฐาน (O-NET) กลุ่มสาระการเรียนรู้สังคมศึกษาศาสนาและวัฒนธรรม ระดับชั้นประถมศึกษาปีที่ 6 ปีการศึกษา 2557 สำนักงานเขตพื้นที่การศึกษาประถมศึกษาแพร่ เขต 1

มาตรฐานการเรียนรู้	ระดับเขตพื้นที่		ระดับประเทศ		กลุ่มประเมิน
	Mean	S.D.	Mean	S.D.	
ส 1.1	49.21	16.85	46.62	17.95	H1
ส 1.2	70.23	26.18	65.36	29.52	H1
ส 2.1	49.24	22.71	45.27	23.77	H1
ส 2.2	57.46	24.53	51.68	25.48	H1
ส 3.1	77.22	26.92	68.72	30.80	H1
ส 3.2	47.41	24.68	42.21	24.49	H2
ส 4.1	66.74	47.12	58.12	49.34	H1
ส 4.2	49.78	31.50	45.16	30.83	H2
ส 4.3	43.38	22.31	39.21	21.56	H2
ส 5.1	59.59	22.38	52.74	24.05	H1
ส 5.2	61.32	25.50	56.67	26.33	H1

จากตารางที่ 3.12 ผลการทดสอบทางการศึกษาระดับชาติขั้นพื้นฐาน (O-NET) กลุ่มสาระการเรียนรู้ สังคมศึกษาศาสนาและวัฒนธรรม ระดับชั้นประถมศึกษาปีที่ 6 ปีการศึกษา 2557 สำนักงานเขตพื้นที่การศึกษาประถมศึกษาแพร่ เขต 1 พบว่า มาตรฐานการเรียนรู้ที่มีผลการประเมินจัดอยู่ในกลุ่ม H1 คือ ส 1.2, ส 2.1-2.2, ส 3.1-3.2, ส 4.1, ส 5.1-5.2 หมายถึง มีการจัดกิจกรรมการเรียนการสอนอยู่ในระดับดี ส่วน มาตรฐาน ส 3.2, ส 4.2, ส 4.3 จัดอยู่ในกลุ่ม H2 หมายถึง มีการจัดกิจกรรมการเรียนการสอนอยู่ในระดับพอใช้แต่ต้องพัฒนาเด็กกลุ่มอ่อนเพื่อให้ส่วนเบี่ยงเบนมาตรฐานลดลง

ตารางที่ 3.13 ผลการทดสอบทางการศึกษาระดับชาติขั้นพื้นฐาน (O-NET) กลุ่มสาระการเรียนรู้ภาษาต่างประเทศ(ภาษาอังกฤษ) ระดับชั้นประถมศึกษาปีที่ 6 ปีการศึกษา 2557 สำนักงานเขตพื้นที่การศึกษาประถมศึกษาแพร่ เขต 1

มาตรฐานการเรียนรู้	ระดับเขตพื้นที่		ระดับประเทศ		กลุ่มประเมิน
	Mean	S.D.	Mean	S.D.	
ต 1.1	35.16	21.00	32.76	20.06	H2
ต 1.2	38.87	23.82	34.37	21.66	H2
ต 1.3	46.31	31.33	40.77	30.29	H2
ต 2.1	50.52	29.02	43.34	28.86	H2
ต 2.2	40.01	32.88	34.29	32.20	H2
ต 3.1	39.48	30.26	35.22	29.30	H2
ต 4.1	39.66	37.96	35.00	36.39	H2
ต 4.2	46.72	40.22	32.76	20.06	H2

จากตารางที่ 3.13 ผลการทดสอบทางการศึกษาระดับชาติขั้นพื้นฐาน (O-NET) กลุ่มสาระการเรียนรู้ภาษาต่างประเทศ(ภาษาอังกฤษ) ระดับชั้นประถมศึกษาปีที่ 6 ปีการศึกษา 2557 สำนักงานเขตพื้นที่การศึกษาประถมศึกษาแพร่ เขต 1 พบว่า มาตรฐานการเรียนรู้ ต 1.1-1.3, ต 2.1-2.2, ต 3.1, ต 4.1-4.2 จัดอยู่ในกลุ่ม H2 หมายถึง มีการจัดกิจกรรมการเรียนการสอนอยู่ในระดับพอใช้แต่ต้องพัฒนาเด็กกลุ่มอ่อนเพื่อให้ส่วนเบี่ยงเบนมาตรฐานลดลง

ตารางที่ 3.14 ผลการทดสอบทางการศึกษาระดับชาติขั้นพื้นฐาน (O-NET) กลุ่มสาระการเรียนรู้คณิตศาสตร์ ระดับชั้นประถมศึกษาปีที่ 6 ปีการศึกษา 2557 สำนักงานเขตพื้นที่การศึกษาประถมศึกษาแพร่ เขต 1

มาตรฐานการเรียนรู้	ระดับเขตพื้นที่		ระดับประเทศ		กลุ่มประเมิน
	Mean	S.D.	Mean	S.D.	
ค 1.1	31.87	29.86	29.96	28.03	H1
ค 1.2	42.40	24.84	38.25	24.61	H2
ค 1.3	48.64	49.98	44.66	49.71	H2
ค 1.4	60.62	30.81	55.56	31.41	H1
ค 2.2	42.75	29.20	36.48	27.51	H2

มาตรฐานการเรียนรู้	ระดับเขตพื้นที่		ระดับประเทศ		กลุ่มประเมิน
	Mean	S.D.	Mean	S.D.	
ค 3.1	43.47	49.57	38.19	48.59	H2
ค 3.2	68.06	46.62	62.36	48.45	H1
ค 4.1	27.04	44.42	19.54	39.65	H2
ค 4.2	47.45	49.93	39.99	48.99	H2
ค 5.1	32.56	46.86	29.01	45.38	H2
ค 5.2	34.03	47.38	27.54	44.67	H2

จากตารางที่ 3.14 ผลการทดสอบทางการศึกษาระดับชาติขั้นพื้นฐาน (O-NET) กลุ่มสาระการเรียนรู้คณิตศาสตร์ ระดับชั้นประถมศึกษาปีที่ 6 ปีการศึกษา 2557 สำนักงานเขตพื้นที่การศึกษาประถมศึกษาแพร่ เขต 1 พบว่า มาตรฐานการเรียนรู้ที่มีผลการประเมินจัดอยู่ในกลุ่ม H1 คือ ค 1.1, ค 1.4, ค 3.2 ส่วน มาตรฐาน ค 1.2-1.3, ค 2.2, ค 3.1, ค 4.1-4.2, ค 5.1-5.2 จัดอยู่ในกลุ่ม H2 หมายถึง มีการจัดกิจกรรมการเรียนการสอนอยู่ในระดับพอใช้แต่ต้องพัฒนาเด็กกลุ่มอ่อนเพื่อให้ส่วนเบี่ยงเบนมาตรฐานลดลง

ตารางที่ 3.15 ผลการทดสอบทางการศึกษาระดับชาติขั้นพื้นฐาน (O-NET) กลุ่มสาระการเรียนรู้วิทยาศาสตร์ ระดับชั้นประถมศึกษาปีที่ 6 ปีการศึกษา 2557 สำนักงานเขตพื้นที่การศึกษาประถมศึกษาแพร่ เขต 1

มาตรฐานการเรียนรู้	ระดับเขตพื้นที่		ระดับประเทศ		กลุ่มประเมิน
	Mean	S.D.	Mean	S.D.	
ว 1.1	53.48	19.89	48.60	21.08	H1
ว 1.2	54.58	30.91	48.81	31.44	H1
ว 2.1	56.15	35.23	48.91	36.14	H1
ว 2.2	44.97	34.15	41.44	34.87	H1
ว 3.1	33.57	27.16	32.85	26.97	H2
ว 3.2	51.43	49.98	42.23	49.39	H2
ว 4.1	41.07	27.51	38.13	27.71	H1
ว 4.2	49.34	50.00	44.98	49.75	H2

มาตรฐานการเรียนรู้	ระดับเขตพื้นที่		ระดับประเทศ		กลุ่มประเมิน
	Mean	S.D.	Mean	S.D.	
ว 5.1	55.23	31.41	46.34	30.63	H2
ว 6.1	42.42	36.82	35.32	35.24	H2
ว 7.1	33.82	28.23	33.07	27.60	H2
ว 8.1	43.01	25.51	38.37	25.62	H1

จากตารางที่ 3.15 แสดงผลการทดสอบทางการศึกษาระดับชาติขั้นพื้นฐาน (O-NET) กลุ่มสาระการเรียนรู้วิทยาศาสตร์ ระดับชั้นประถมศึกษาปีที่ 6 ปีการศึกษา 2557 สำนักงานเขตพื้นที่การศึกษาประถมศึกษาแพร่ เขต 1 พบว่า มาตรฐานการเรียนรู้ที่มีผลการประเมินจัดอยู่ในกลุ่ม H1 คือ ว 1.1-1.2, ว 2.1-2.2, ว 4.1 และ ว 8.1 หมายถึง มีการจัดกิจกรรมการเรียนการสอนอยู่ในระดับดี ส่วน มาตรฐาน ว 3.1-3.2, ว 4.2, ว 5.1, ว 6.1 และ ว 7.1 จัดอยู่ในกลุ่ม H2 หมายถึง มีการจัดกิจกรรมการเรียนการสอนอยู่ในระดับพอใช้แต่ต้องพัฒนาเด็กกลุ่มอ่อนเพื่อให้ส่วนเบี่ยงเบนมาตรฐานลดลง

ตารางที่ 3.12 ผลการทดสอบทางการศึกษาระดับชาติขั้นพื้นฐาน (O-NET) กลุ่มสาระการเรียนรู้ สุขศึกษา พลศึกษา ระดับชั้นประถมศึกษาปีที่ 6 ปีการศึกษา 2557 สำนักงานเขตพื้นที่การศึกษาประถมศึกษาแพร่ เขต 1

มาตรฐานการเรียนรู้	ระดับเขตพื้นที่		ระดับประเทศ		กลุ่มประเมิน
	Mean	S.D.	Mean	S.D.	
พ 1.1	62.89	24.99	57.62	26.76	H1
พ 2.1	52.80	26.88	51.89	27.59	H1
พ 3.1	59.72	19.75	56.80	22.28	H1
พ 3.2	43.12	23.66	40.37	25.08	H1
พ 4.1	59.16	19.26	55.72	21.17	H1
พ 5.1	49.06	25.42	45.79	24.88	H2

จากตารางที่ 3.12 ผลการทดสอบทางการศึกษาระดับชาติขั้นพื้นฐาน (O-NET) กลุ่มสาระการเรียนรู้ สุขศึกษา พลศึกษา ระดับชั้นประถมศึกษาปีที่ 6 ปีการศึกษา 2557 สำนักงานเขตพื้นที่การศึกษาประถมศึกษาแพร่ เขต 1 พบว่า มาตรฐานการเรียนรู้ที่มีผลการประเมินจัดอยู่ในกลุ่ม H1 คือ พ 1.1, พ 2.1, พ 3.1-3.2 และ พ 4.1 หมายถึง มีการจัดกิจกรรมการเรียนการสอนอยู่ในระดับดี ส่วน มาตรฐาน พ 5.1 จัดอยู่

ในกลุ่ม H2 หมายถึง มีการจัดกิจกรรมการเรียนการสอนอยู่ในระดับพอใช้แต่ต้องพัฒนาเด็กกลุ่มอ่อนเพื่อให้ส่วนเบี่ยงเบนมาตรฐานลดลง

ตารางที่ 3.13 ผลการทดสอบทางการศึกษาระดับชาติขั้นพื้นฐาน (O-NET) กลุ่มสาระการเรียนรู้ศิลปะ ระดับชั้นประถมศึกษาปีที่ 6 ปีการศึกษา 2557 สำนักงานเขตพื้นที่การศึกษาประถมศึกษาแพร่ เขต 1

มาตรฐานการเรียนรู้	ระดับเขตพื้นที่		ระดับประเทศ		กลุ่มประเมิน
	Mean	S.D.	Mean	S.D.	
ศ 1.1	28.67	23.78	29.62	23.70	L2
ศ 1.2	47.80	32.03	42.34	31.58	H2
ศ 2.1	46.93	34.68	43.42	35.56	H1
ศ 2.2	43.30	20.71	41.82	21.63	H1
ศ 3.1	71.80	31.50	64.23	34.26	H1
ศ 3.2	62.56	26.32	54.37	26.64	H1

ตารางที่ 3.13 ผลการทดสอบทางการศึกษาระดับชาติขั้นพื้นฐาน (O-NET) กลุ่มสาระการเรียนรู้ศิลปะ ระดับชั้นประถมศึกษาปีที่ 6 ปีการศึกษา 2557 สำนักงานเขตพื้นที่การศึกษาประถมศึกษาแพร่ เขต 1 พบว่า มาตรฐานการเรียนรู้ที่มีผลการประเมินจัดอยู่ในกลุ่ม H1 คือ ศ 2.1-2.2, ศ 3.1-3.2 หมายถึง มีการจัดกิจกรรมการเรียนการสอนอยู่ในระดับดี ส่วน มาตรฐาน ศ 1.2 จัดอยู่ในกลุ่ม H2 หมายถึง มีการจัดกิจกรรมการเรียนการสอนอยู่ในระดับพอใช้แต่ต้องพัฒนาเด็กกลุ่มอ่อนเพื่อให้ส่วนเบี่ยงเบนมาตรฐานลดลง และ มาตรฐาน ศ 1.1 จัดอยู่ในกลุ่ม L2 หมายถึง การจัดกิจกรรมการเรียนการสอนอยู่ในระดับต้องปรับปรุงอย่างเร่งด่วน

ตารางที่ 3.14 ผลการทดสอบทางการศึกษาระดับชาติขั้นพื้นฐาน (O-NET) กลุ่มสาระการเรียนรู้ การงานอาชีพและเทคโนโลยี ระดับชั้นประถมศึกษาปีที่ 6 ปีการศึกษา 2557 สำนักงานเขตพื้นที่การศึกษาประถมศึกษาแพร่ เขต 1

มาตรฐานการเรียนรู้	ระดับเขตพื้นที่		ระดับประเทศ		กลุ่มประเมิน
	Mean	S.D.	Mean	S.D.	
ง 1.1	67.27	17.91	61.64	20.73	H1
ง 2.1	58.12	24.25	53.05	24.52	H1

มาตรฐานการเรียนรู้	ระดับเขตพื้นที่		ระดับประเทศ		กลุ่มประเมิน
	Mean	S.D.	Mean	S.D.	
ง 3.1	32.69	20.38	31.95	21.02	H1
ง 4.1	74.68	28.60	68.36	30.89	H1

จากตารางที่ 3.14 ผลการทดสอบทางการศึกษาระดับชาติขั้นพื้นฐาน (O-NET) กลุ่มสาระการเรียนรู้ การงานอาชีพและเทคโนโลยี ระดับชั้นประถมศึกษาปีที่ 6 ปีการศึกษา 2557 สำนักงานเขตพื้นที่ การศึกษาประถมศึกษาแพร่ เขต 1 พบว่า มาตรฐานการเรียนรู้ที่มีผลการประเมินจัดอยู่ในกลุ่ม H1 คือ ง 1.1, ง 2.1, ง 3.1 และ ง 4.1 หมายถึง มีการจัดกิจกรรมการเรียนการสอนอยู่ในระดับดี

ตารางที่ 3.15 ผลการทดสอบทางการศึกษาระดับชาติขั้นพื้นฐาน (O-NET) กลุ่มสาระ การเรียนรู้ภาษาไทย ระดับชั้นมัธยมศึกษาปีที่ 3 ปีการศึกษา 2557 สำนักงานเขตพื้นที่การศึกษา ประถมศึกษาแพร่ เขต 1

มาตรฐานการเรียนรู้	ระดับเขตพื้นที่		ระดับประเทศ		กลุ่มประเมิน
	Mean	S.D.	Mean	S.D.	
ท 1.1	39.05	11.90	38.24	12.37	H1
ท 2.1	33.48	16.66	34.77	16.14	L2
ท 3.1	27.41	15.92	27.96	16.42	L1
ท 4.1	36.63	13.92	36.29	14.20	H1
ท 5.1	31.52	15.51	31.63	16.67	L1

จากตารางที่ 3.15 ผลการทดสอบทางการศึกษาระดับชาติขั้นพื้นฐาน (O-NET) กลุ่มสาระการ เรียนรู้ภาษาไทย ระดับชั้นมัธยมศึกษาปีที่ 3 ปีการศึกษา 2557 สำนักงานเขตพื้นที่การศึกษาประถมศึกษาแพร่ เขต 1 พบว่า มาตรฐานการเรียนรู้ที่มีผลการประเมินจัดอยู่ในกลุ่ม H1 คือ ท 1.1, ท 4.1 หมายถึง มีการจัด กิจกรรมการเรียนการสอนอยู่ในระดับดี มาตรฐาน ท 3.1, ท 5.1 จัดอยู่ในกลุ่ม L1 หมายถึง มีการจัดกิจกรรม การเรียนการสอนอยู่ในระดับปรับปรุงต้องพัฒนากระบวนการเรียนรู้ให้มีประสิทธิภาพมากยิ่งขึ้น และ มาตรฐาน ท 2.1 จัดอยู่ในกลุ่ม L2 หมายถึง การจัดกิจกรรมการเรียนการสอนอยู่ในระดับต้องปรับปรุงอย่าง เร่งด่วน

ตารางที่ 3.16 ผลการทดสอบทางการศึกษาระดับชาติขั้นพื้นฐาน (O-NET) กลุ่มสาระการเรียนรู้สังคมศึกษาศาสนาและวัฒนธรรม ระดับชั้นมัธยมศึกษาปีที่ 3 ปีการศึกษา 2557 สำนักงานเขตพื้นที่การศึกษาประถมศึกษาแพร่ เขต 1

มาตรฐานการเรียนรู้	ระดับเขตพื้นที่		ระดับประเทศ		กลุ่มประเมิน
	Mean	S.D.	Mean	S.D.	
ส 1.1	39.54	18.69	44.01	19.61	L1
ส 1.2	67.42	34.00	67.83	34.46	L1
ส 2.1	58.30	21.83	57.33	21.42	H2
ส 2.2	46.38	25.69	45.71	26.56	H1
ส 3.1	38.46	20.52	39.08	21.11	L1
ส 3.2	33.18	17.51	35.09	19.64	L1
ส 4.1	76.24	30.29	76.04	31.59	H1
ส 4.2	34.03	18.66	33.61	19.12	H1
ส 4.3	38.91	24.23	39.56	25.18	L1
ส 5.1	51.47	23.80	51.09	25.46	H1
ส 5.2	51.51	18.83	52.50	21.01	L1

จากตารางที่ 3.16 ผลการทดสอบทางการศึกษาระดับชาติขั้นพื้นฐาน (O-NET) กลุ่มสาระการเรียนรู้สังคมศึกษาศาสนาและวัฒนธรรม ระดับชั้นมัธยมศึกษาปีที่ 3 ปีการศึกษา 2557 สำนักงานเขตพื้นที่การศึกษาประถมศึกษาแพร่ เขต 1 พบว่า มาตรฐานการเรียนรู้ที่มีผลการประเมินจัดอยู่ในกลุ่ม H1 คือ ส 2.2, ส 4.1, ส 4.2, ส 5.1 หมายถึง มีการจัดกิจกรรมการเรียนการสอนอยู่ในระดับดี มาตรฐาน ส 2.1 จัดอยู่ในกลุ่ม H2 หมายถึง มีการจัดกิจกรรมการเรียนการสอนอยู่ในระดับพอใช้แต่ต้องพัฒนาเด็กกลุ่มอ่อนเพื่อให้ส่วนเบี่ยงเบนมาตรฐานลดลง มาตรฐาน ส1.1-1.2, ส 3.1-3.2, ส 4.3, ส 5.2 จัดอยู่ในกลุ่ม L1 หมายถึง มีการจัดกิจกรรมการเรียนการสอนอยู่ในระดับปรับปรุงต้องพัฒนากระบวนการเรียนรู้ให้มีประสิทธิภาพมากยิ่งขึ้น

ตารางที่ 3.17 ผลการทดสอบทางการศึกษาระดับชาติขั้นพื้นฐาน (O-NET) กลุ่มสาระการเรียนรู้ ภาษาต่างประเทศ(ภาษาอังกฤษ) ระดับชั้นมัธยมศึกษาปีที่ 3 ปีการศึกษา 2557 สำนักงานเขตพื้นที่การศึกษาประถมศึกษาแพร่ เขต 1

มาตรฐานการเรียนรู้	ระดับเขตพื้นที่		ระดับประเทศ		กลุ่มประเมิน
	Mean	S.D.	Mean	S.D.	
ต 1.1	23.23	9.88	24.69	12.88	L1
ต 1.2	29.34	13.02	30.24	16.26	L1
ต 1.3	24.31	12.14	27.70	13.66	L1
ต 2.1	30.62	27.51	30.83	28.00	L1
ต 2.2	27.06	19.52	26.34	19.74	H1

จากตารางที่ 3.17 ผลการทดสอบทางการศึกษาระดับชาติขั้นพื้นฐาน (O-NET) กลุ่มสาระการเรียนรู้ ภาษาต่างประเทศ(ภาษาอังกฤษ) ระดับชั้นมัธยมศึกษาปีที่ 3 ปีการศึกษา 2557 สำนักงานเขตพื้นที่การศึกษาประถมศึกษาแพร่ เขต 1 พบว่า มาตรฐานการเรียนรู้ที่มีผลการประเมินจัดอยู่ในกลุ่ม H1 คือ ต 2.2 หมายถึง มีการจัดกิจกรรมการเรียนการสอนอยู่ในระดับดี มาตรฐาน ต 1.1-1.3, ต 2.1 จัดอยู่ในกลุ่ม L1 หมายถึง มีการจัดกิจกรรมการเรียนการสอนอยู่ในระดับปรับปรุงต้องพัฒนากระบวนการเรียนรู้ให้มีประสิทธิภาพมากยิ่งขึ้น

ตารางที่ 3.18 ผลการทดสอบทางการศึกษาระดับชาติขั้นพื้นฐาน (O-NET) กลุ่มสาระการเรียนรู้คณิตศาสตร์ ระดับชั้นมัธยมศึกษาปีที่ 3 ปีการศึกษา 2557 สำนักงานเขตพื้นที่การศึกษาประถมศึกษาแพร่ เขต 1

มาตรฐานการเรียนรู้	ระดับเขตพื้นที่		ระดับประเทศ		กลุ่มประเมิน
	Mean	S.D.	Mean	S.D.	
ค 1.2	20.59	31.82	24.18	31.65	L2
ค 1.3	13.12	23.49	21.98	29.49	L1
ค 1.4	17.19	37.73	27.61	44.71	L1
ค 2.1	24.89	32.48	28.06	33.05	L1
ค 2.2	40.72	32.85	41.32	33.82	L1
ค 3.2	17.65	26.15	18.83	26.75	L1

มาตรฐานการเรียนรู้	ระดับเขตพื้นที่		ระดับประเทศ		กลุ่มประเมิน
	Mean	S.D.	Mean	S.D.	
ค 4.1	33.94	26.90	35.06	26.79	L2
ค 4.2	43.44	49.57	49.97	50.00	L1
ค 5.1	38.82	19.13	40.47	21.64	L1
ค 5.2	40.72	31.44	43.64	34.18	L1
ค 5.3	43.59	22.98	45.75	24.33	L1
ค 6.1	4.25	10.51	7.71	16.75	L1

จากตารางที่ 3.18 ผลการทดสอบทางการศึกษาระดับชาติขั้นพื้นฐาน (O-NET) กลุ่มสาระการเรียนรู้คณิตศาสตร์ ระดับชั้นมัธยมศึกษาปีที่ 3 ปีการศึกษา 2557 สำนักงานเขตพื้นที่การศึกษาประถมศึกษาแพร่ เขต 1 พบว่า มาตรฐานการเรียนรู้ที่มีผลการประเมินจัดอยู่ในกลุ่ม L1 คือ มาตรฐาน ค.1.3-1.4, ค 2.1-2.2, ค 3.2, ค 4.2, ค 5.1-5.3, ค 6.1 หมายถึง มีการจัดกิจกรรมการเรียนการสอนอยู่ในระดับปรับปรุงต้องพัฒนากระบวนการเรียนรู้ให้มีประสิทธิภาพมากยิ่งขึ้น และ มาตรฐาน ค.1.2, ค 4.1 จัดอยู่ในกลุ่ม L2 หมายถึง การจัดกิจกรรมการเรียนการสอนอยู่ในระดับต้องปรับปรุงอย่างเร่งด่วน

ตารางที่ 3.19 ผลการทดสอบทางการศึกษาระดับชาติขั้นพื้นฐาน (O-NET) กลุ่มสาระการเรียนรู้วิทยาศาสตร์ ระดับชั้นมัธยมศึกษาปีที่ 3 ปีการศึกษา 2557 สำนักงานเขตพื้นที่การศึกษาประถมศึกษาแพร่ เขต 1

มาตรฐานการเรียนรู้	ระดับเขตพื้นที่		ระดับประเทศ		กลุ่มประเมิน
	Mean	S.D.	Mean	S.D.	
ว 1.1	28.89	17.59	32.46	20.14	L1
ว 1.2	55.88	34.45	56.53	36.00	L1
ว 2.1	41.48	20.65	41.27	21.39	H1
ว 3.1	34.39	35.51	35.06	33.84	L2
ว 3.2	37.47	23.86	36.38	21.74	H2
ว 4.1	51.36	24.68	50.71	26.50	H1
ว 4.2	42.23	22.17	40.93	21.16	H2
ว 5.1	30.02	17.70	30.10	19.78	L1

มาตรฐานการเรียนรู้	ระดับเขตพื้นที่		ระดับประเทศ		กลุ่มประเมิน
	Mean	S.D.	Mean	S.D.	
ว 5.1	30.02	17.70	30.10	19.78	L1
ว 6.1	28.96	20.96	29.81	21.77	L1
ว 7.1	47.62	27.89	49.49	30.07	L1
ว 8.1	36.95	25.70	38.37	26.79	L1

จากตารางที่ 3.19 ผลการทดสอบทางการศึกษาระดับชาติขั้นพื้นฐาน (O-NET) กลุ่มสาระการเรียนรู้วิทยาศาสตร์ ระดับชั้นมัธยมศึกษาปีที่ 3 ปีการศึกษา 2557 สำนักงานเขตพื้นที่การศึกษา ประถมศึกษาแพร่ เขต 1 พบว่า มาตรฐานการเรียนรู้ที่มีผลการประเมินจัดอยู่ในกลุ่ม H1 คือ ว 4.1 หมายถึง มีการจัดกิจกรรมการเรียนการสอนอยู่ในระดับดี มาตรฐาน ว 3.2, ว 4.2 จัดอยู่ในกลุ่ม H2 หมายถึง มีการจัดกิจกรรมการเรียนการสอนอยู่ในระดับพอใช้แต่ต้องพัฒนาเด็กกลุ่มอ่อนเพื่อให้ส่วนเบี่ยงเบนมาตรฐานลดลง มาตรฐาน ว 1.1-1.2, ว 5.1, ว 6.1, ว 7.1, ว 8.1 จัดอยู่ในกลุ่ม L1 หมายถึง มีการจัดกิจกรรมการเรียนการสอนอยู่ในระดับปรับปรุงต้องพัฒนากระบวนการเรียนรู้ให้มีประสิทธิภาพมากยิ่งขึ้น และ มาตรฐาน ว 3.1 จัดอยู่ในกลุ่ม L2 หมายถึง การจัดกิจกรรมการเรียนการสอนอยู่ในระดับต้องปรับปรุงอย่างเร่งด่วน

ตารางที่ 3.20 ผลการทดสอบทางการศึกษาระดับชาติขั้นพื้นฐาน (O-NET) กลุ่มสาระการเรียนรู้ สุขศึกษา พลศึกษา ระดับชั้นมัธยมศึกษาปีที่ 3 ปีการศึกษา 2557 สำนักงานเขตพื้นที่การศึกษา ประถมศึกษาแพร่ เขต 1

มาตรฐานการเรียนรู้	ระดับเขตพื้นที่		ระดับประเทศ		กลุ่มประเมิน
	Mean	S.D.	Mean	S.D.	
พ 1.1	66.88	24.95	67.05	26.22	L1
พ 2.1	72.07	17.81	73.63	17.86	L1
พ 3.1	58.64	18.54	59.28	19.94	L1
พ 3.2	66.59	18.99	66.14	20.18	H1
พ 4.1	50.80	17.25	50.51	18.67	H1
พ 5.1	41.93	18.05	45.56	19.21	L1

ตารางที่ 3.20 ผลการทดสอบทางการศึกษาระดับชาติขั้นพื้นฐาน (O-NET) กลุ่มสาระการเรียนรู้ สุขศึกษา พลศึกษา ระดับชั้นมัธยมศึกษาปีที่ 3 ปีการศึกษา 2557 สำนักงานเขตพื้นที่การศึกษา ประถมศึกษาแพร่ เขต 1 พบว่า มาตรฐานการเรียนรู้ที่มีผลการประเมินจัดอยู่ในกลุ่ม H1 คือ พ 1.1, พ 2.1, พ 3.1

หมายถึง มีการจัดกิจกรรมการเรียนการสอนอยู่ในระดับดี มาตรฐาน พ 4.1, พ 5.1 จัดอยู่ในกลุ่ม L1 หมายถึง มีการจัดกิจกรรมการเรียนการสอนอยู่ในระดับปรับปรุงต้องพัฒนากระบวนการเรียนรู้ให้มีประสิทธิภาพมากยิ่งขึ้น

ตารางที่ 3.21 ผลการทดสอบทางการศึกษาระดับชาติขั้นพื้นฐาน (O-NET) กลุ่มสาระการเรียนรู้ศิลปะ ระดับชั้นมัธยมศึกษาปีที่ 3ปีการศึกษา2557 สำนักงานเขตพื้นที่การศึกษาประถมศึกษาแพร่ เขต 1

มาตรฐานการเรียนรู้	ระดับเขตพื้นที่		ระดับประเทศ		กลุ่มประเมิน
	Mean	S.D.	Mean	S.D.	
ศ 1.1	52.35	16.45	54.29	17.87	L1
ศ 1.2,2.2,3.2	23.53	30.28	27.69	31.75	L1
ศ 2.1	51.81	22.74	55.63	23.95	L1
ศ 2.2	46.29	18.34	50.44	18.97	L1
ศ 3.1	44.12	25.82	46.50	28.63	L1
ศ 3.2	28.96	15.95	30.19	16.94	L1

จากตารางที่ 3.21ผลการทดสอบทางการศึกษาระดับชาติขั้นพื้นฐาน (O-NET) กลุ่มสาระการเรียนรู้ศิลปะ ระดับชั้นมัธยมศึกษาปีที่ 3ปีการศึกษา2557 สำนักงานเขตพื้นที่การศึกษาประถมศึกษาแพร่ เขต 1 พบว่า มาตรฐานการเรียนรู้ ศ1.1-1.2, ศ 2.1-2.2, ศ 3.1-3.2 จัดอยู่ในกลุ่ม L1 หมายถึง มีการจัดกิจกรรมการเรียนการสอนอยู่ในระดับปรับปรุงต้องพัฒนากระบวนการเรียนรู้ให้มีประสิทธิภาพมากยิ่งขึ้น

ตารางที่ 3.22 ผลการทดสอบทางการศึกษาระดับชาติขั้นพื้นฐาน (O-NET) กลุ่มสาระการเรียนรู้การงานอาชีพและเทคโนโลยี ระดับชั้นมัธยมศึกษาปีที่ 3ปีการศึกษา2557 สำนักงานเขตพื้นที่การศึกษาประถมศึกษาแพร่ เขต 1

มาตรฐานการเรียนรู้	ระดับเขตพื้นที่		ระดับประเทศ		กลุ่มประเมิน
	Mean	S.D.	Mean	S.D.	
ง 1.1	47.10	14.62	48.11	15.88	L1
ง 2.1	41.88	16.53	39.24	17.22	H1
ง 3.1	33.79	15.83	35.05	17.85	L1
ง 4.1	53.26	17.68	54.42	19.41	L1

จากตารางที่ 3.22 ผลการทดสอบทางการศึกษาระดับชาติขั้นพื้นฐาน (O-NET) กลุ่มสาระการเรียนรู้ การงานอาชีพและเทคโนโลยี ระดับชั้นมัธยมศึกษาปีที่ 3 ปีการศึกษา 2557 สำนักงานเขตพื้นที่การศึกษา ประถมศึกษาแพร่ เขต 1 พบว่า มาตรฐานการเรียนรู้ที่มีผลการประเมินจัดอยู่ในกลุ่ม H1 คือ ง 2.1 หมายถึง มีการจัดกิจกรรมการเรียนการสอนอยู่ในระดับดี มาตรฐาน ง 1.1, ง 3.1, ง 4.1 จัดอยู่ในกลุ่ม L1 หมายถึง มีการจัดกิจกรรมการเรียนการสอนอยู่ในระดับปรับปรุงต้องพัฒนากระบวนการเรียนรู้ให้มีประสิทธิภาพมากยิ่งขึ้น

ตอนที่ 4 แสดงการเปรียบเทียบค่าคะแนนเฉลี่ยผลการทดสอบทางการศึกษาระดับชาติขั้นพื้นฐาน(O-NET) ปีการศึกษา 2554 – 2557 ของสำนักงานเขตพื้นที่การศึกษาประถมศึกษาแพร่เขต 1

ตารางที่ 3.23 ผลการทดสอบทางการศึกษาระดับชาติขั้นพื้นฐาน (O-NET) ระดับชั้น ประถมศึกษาปีที่ 6 ปีการศึกษา 2554-2557 ของสำนักงานเขตพื้นที่การศึกษาประถมศึกษาแพร่ เขต 1

กลุ่มสาระการเรียนรู้	ปีการศึกษา			
	2554	2555	2556	2557
ภาษาไทย	50.02	49.04	48.36	47.79
สังคมศึกษา ศาสนาและวัฒนธรรม	54.17	48.07	41.44	55.82
ภาษาอังกฤษ	35.13	40.08	35.99	40.60
คณิตศาสตร์	56.08	38.58	48.04	42.94
วิทยาศาสตร์	42.21	40.43	41.57	46.81
สุขศึกษา พลศึกษา	62.51	59.28	66.48	55.31
ศิลปะ	47.51	57.07	50.95	49.81
การงานอาชีพ และเทคโนโลยี	58.17	59.25	57.82	61.16
เฉลี่ย	50.73	48.98	48.83	50.03

จากตารางที่ 3.23 ผลการทดสอบทางการศึกษาระดับชาติขั้นพื้นฐาน (O-NET) ระดับชั้น ประถมศึกษาปีที่ 6 ปีการศึกษา 2554-2557 พบว่า ค่าคะแนนเฉลี่ยรวม ปีการศึกษา 2557 เพิ่มขึ้นจาก ปีการศึกษา 2556

ตารางที่ 3.24 ผลการทดสอบทางการศึกษาระดับชาติขั้นพื้นฐาน (O-NET) ระดับชั้นมัธยมศึกษาปีที่ 3 ปีการศึกษา 2554 - 2557 ของสำนักงานเขตพื้นที่การศึกษาประถมศึกษาแพร่ เขต 1

กลุ่มสาระการเรียนรู้	ปีการศึกษา			
	2554	2555	2556	2557
ภาษาไทย	46.34	52.79	43.41	35.28
สังคมศึกษา ศาสนาและวัฒนธรรม	40.60	43.95	38.60	45.87
ภาษาอังกฤษ	26.77	25.38	28.39	25.85
คณิตศาสตร์	28.62	24.58	23.79	26.54
วิทยาศาสตร์	29.48	34.36	37.60	38.08
สุขศึกษา พลศึกษา	50.85	54.11	59.59	58.55
ศิลปะ	40.37	42.08	42.49	40.36
การทำงานอาชีพ และเทคโนโลยี	44.58	46.69	44.10	45.00
เฉลี่ยรวม	38.45	40.49	39.75	39.44

ผลการทดสอบทางการศึกษาระดับชาติขั้นพื้นฐาน (O-NET) ตั้งแต่ปีการศึกษา 2554 -2557 ระดับชั้นมัธยมศึกษาปีที่ 3 พบว่า ค่าคะแนนเฉลี่ยรวม ปีการศึกษา 2554-2557 ลดลงอย่างต่อเนื่อง