

ส่วนที่ 3

การวิเคราะห์ข้อมูลผลการทดสอบระดับชาติขั้นพื้นฐาน (O-NET)

ประจำปีการศึกษา 2556

สำนักงานเขตพื้นที่การศึกษาประถมศึกษาประถมศึกษาแพร่ เขต 1

การทดสอบทางการศึกษาระดับชาติขั้นพื้นฐาน (Ordinary National Educational Test : ONET) ปีการศึกษา 2556 สำนักงานเขตพื้นที่การศึกษาประถมศึกษาแพร่ เขต 1 นำเสนอผลการประเมิน ดังนี้
 ตอนที่ 1 แสดงค่าคะแนนเฉลี่ยผลการทดสอบทางการศึกษาระดับชาติขั้นพื้นฐาน(O-NET) ปีการศึกษา 2556 สำนักงานเขตพื้นที่การศึกษาประถมศึกษาแพร่ เขต 1

ตอนที่ 2 แสดงพัฒนาการผลการทดสอบทางการศึกษาระดับชาติขั้นพื้นฐาน (O-NET) ปีการศึกษา 2556 โรงเรียนในสังกัดสำนักงานเขตพื้นที่การศึกษาประถมศึกษาแพร่ เขต 1

ตอนที่ 3 แสดงค่าคะแนนเฉลี่ยผลการทดสอบทางการศึกษาระดับชาติขั้นพื้นฐาน (O-NET) 8 กลุ่มสาระการเรียนรู้ปีการศึกษา 2556 โรงเรียนในสังกัดสำนักงานเขตพื้นที่การศึกษาประถมศึกษาแพร่ เขต 1

ตอนที่ 4 แสดงการเปรียบเทียบค่าคะแนนเฉลี่ยผลการทดสอบทางการศึกษาระดับชาติขั้นพื้นฐาน (O-NET) ปีการศึกษา 2554 – 2556 ของสำนักงานเขตพื้นที่การศึกษาประถมศึกษาแพร่ เขต 1

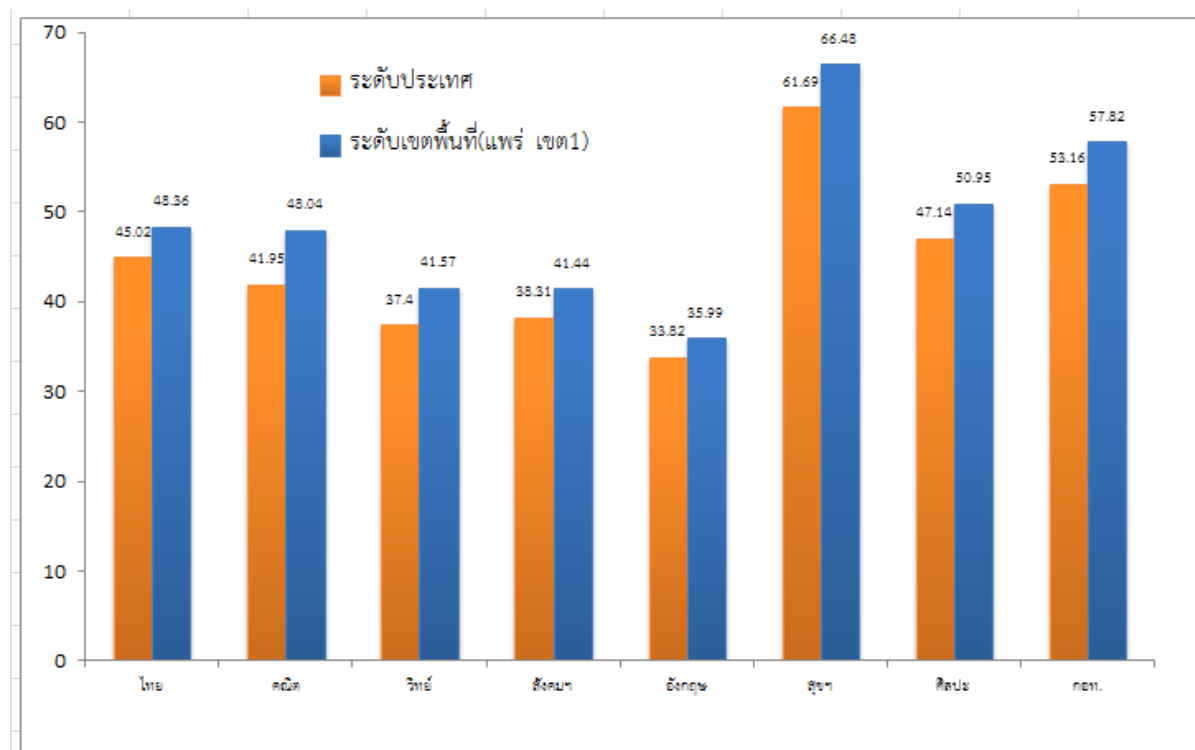
ตอนที่ 1 แสดงค่าคะแนนเฉลี่ยผลการทดสอบทางการศึกษาระดับชาติขั้นพื้นฐาน (O-NET) ปีการศึกษา 2556 สำนักงานเขตพื้นที่การศึกษาประถมศึกษาแพร่เขต 1

ตารางที่ 3.1 แสดงการเปรียบเทียบผลการทดสอบทางการศึกษาระดับชาติขั้นพื้นฐาน (O-NET) ระดับชั้นประถมศึกษาปีที่ 6 ปีการศึกษา 2556 ของเขตพื้นที่การศึกษาประถมศึกษาแพร่ เขต 1 กับระดับชาติ

ชื่อหน่วยงาน	ภาษาไทย	คณิตฯ	วิทยาฯ	สังคมฯ	อังกฤษ	ศิลปะ	สุข-พล	การงานฯ	เฉลี่ย 5 สาระ	เฉลี่ย 8 สาระ
ระดับชาติ	45.02	41.95	37.4	38.31	33.82	47.14	61.69	53.16	39.30	44.81
ระดับ สพฐ.	43.62	39.87	36.30	37.14	31.42	45.78	59.71	51.59	37.67	43.18
ระดับจังหวัด	47.66	46.48	39.96	40.14	34.19	50.10	65.38	56.92	41.69	47.60
ระดับเขตพื้นที่	48.36	48.04	41.57	41.44	35.99	50.95	66.48	57.82	43.08	48.83

จากตารางที่ 3.1 แสดงข้อมูลการเปรียบเทียบผลการทดสอบทางการศึกษาระดับชาติขั้นพื้นฐาน (O-NET) ระดับชั้นประถมศึกษาปีที่ 6 ปีการศึกษา 2556 ของเขตพื้นที่การศึกษาประถมศึกษาแพร่ เขต 1 กับระดับชาติ พบว่า ผลการทดสอบทางการศึกษาระดับชาติขั้นพื้นฐาน (O-NET) ระดับชั้นประถมศึกษาปีที่ 6 ปีการศึกษา 2556 ระดับเขตพื้นที่การศึกษาประถมศึกษาแพร่ เขต 1 ทุกกลุ่มสาระการเรียนรู้สูงกว่าระดับชาติ

แผนภูมิที่ 3.1 แสดงการเปรียบเทียบผลการทดสอบทางการศึกษาระดับชาติขั้นพื้นฐาน (O-NET) ระดับชั้นประถมศึกษาปีที่ 6 ปีการศึกษา 2556 ของสำนักงานเขตพื้นที่การศึกษาประถมศึกษาแพร่ เขต 1 กับระดับชาติ

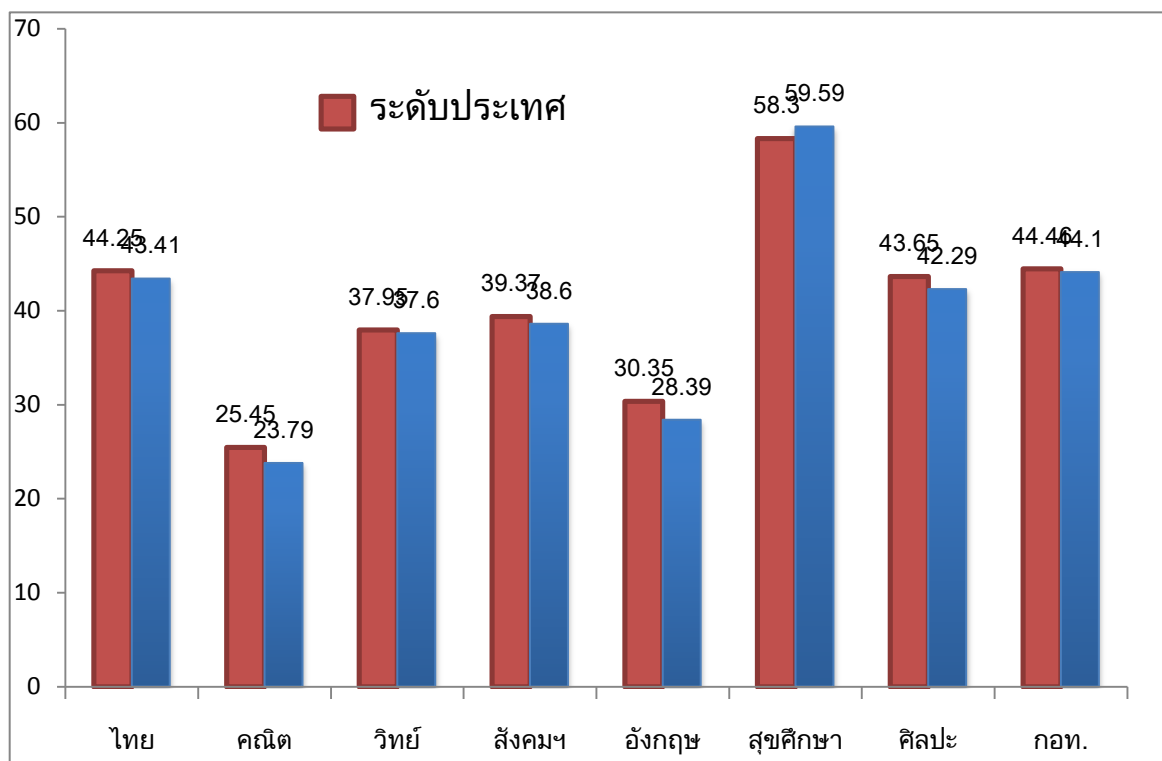


ตารางที่ 3.2 แสดงการเปรียบเทียบผลการทดสอบทางการศึกษาระดับชาติขั้นพื้นฐาน (O-NET) ระดับชั้นมัธยมศึกษาปีที่ 3 ปีการศึกษา 2556 ของเขตพื้นที่การศึกษาประถมศึกษาแพร่ เขต 1 กับระดับชาติ

ชื่อหน่วยงาน	ภาษาไทย	คณิตฯ	วิทยาฯ	สังคมฯ	อังกฤษ	ศิลปะ	สุข-พล	การงานฯ	เฉลี่ย 5 สาระ	เฉลี่ย 8 สาระ
ระดับชาติ	44.25	25.45	37.95	39.37	30.35	43.65	58.30	44.46	35.49	40.48
ระดับ สพฐ.	44.43	25.11	38.04	39.48	29.99	43.88	58.72	44.82	35.41	40.56
ระดับเขตพื้นที่	43.41	23.79	37.60	38.60	28.39	42.29	59.59	44.49	34.36	39.77

จากตารางที่ 3.2 แสดงข้อมูลการเปรียบเทียบผลการทดสอบทางการศึกษาระดับชาติขั้นพื้นฐาน (O-NET) ระดับชั้นมัธยมศึกษาปีที่ 3 ปีการศึกษา 2556 ของสำนักงานเขตพื้นที่การศึกษาประถมศึกษาแพร่ เขต 1 กับระดับชาติ พบว่าผลการทดสอบทางการศึกษาระดับชาติขั้นพื้นฐาน (O-NET) ระดับชั้นมัธยมศึกษาปีที่ 3 ปีการศึกษา 2556 ระดับเขตพื้นที่การศึกษาประถมศึกษาแพร่ เขต 1 เกือบทุกกลุ่มสาระการเรียนรู้ต่ำกว่าระดับชาติ ยกเว้นกลุ่มสาระการเรียนรู้สุขศึกษาพลศึกษา

แผนภูมิที่ 3.2 แสดงการเปรียบเทียบผลการทดสอบทางการศึกษาระดับชาติขั้นพื้นฐาน (O-NET) ระดับชั้นมัธยมศึกษาปีที่ 3 ปีการศึกษา 2556 ของเขตพื้นที่การศึกษาประถมศึกษาแพร่ เขต 1 กับระดับชาติ



ตารางที่ 3.3 ผลการทดสอบทางการศึกษาระดับชาติขั้นพื้นฐาน (O-NET) ระดับชั้นประถมศึกษาปีที่ 6 ปีการศึกษา 2556 ระดับโรงเรียน ในสังกัดสำนักงานเขตพื้นที่การศึกษาประถมศึกษาแพร่ เขต 1 และสังกัดเอกชน

ที่	โรงเรียน	5 กลุ่มสาระการเรียนรู้หลัก		8 กลุ่มสาระการเรียนรู้	
		คะแนนเฉลี่ย	สรุปผล	คะแนนเฉลี่ย	สรุปผล
1	ชุมชนบ้านกลาง (สนธิวิทยาการ)	39.32	สูงกว่าระดับชาติ	45.82	สูงกว่าระดับชาติ
2	ชุมชนบ้านทุ่งศรี (ราษฎร์รังสฤษดิ์)	36.55	ต่ำกว่าระดับชาติ	44.78	ต่ำกว่าระดับชาติ
3	ชุมชนบ้านร้องเข็ม (ร้องเข็มวิทยาการ)	40.71	สูงกว่าระดับชาติ	46.59	สูงกว่าระดับชาติ
4	ชุมชนบ้านหนองเหนือ (แสงศรีวิทยา)	38.88	ต่ำกว่าระดับชาติ	44.77	ต่ำกว่าระดับชาติ
5	ชุมชนบ้านเหมืองหม้อ(เหมืองหม้อสามัคคี)	50.34	สูงกว่าระดับชาติ	57.12	สูงกว่าระดับชาติ
6	ไทยรัฐวิทยา 31 (ทุ่งน้าวพุทธนิมิตศึกษา)	35.60	ต่ำกว่าระดับชาติ	44.28	ต่ำกว่าระดับชาติ
7	บ้านกาช่อง	39.92	สูงกว่าระดับชาติ	48.57	สูงกว่าระดับชาติ
8	บ้านคุ้ม (ประสารราษฎร์วิทยา)	43.93	สูงกว่าระดับชาติ	49.83	สูงกว่าระดับชาติ
9	บ้านดง (ธรรมราษฎร์นุสรณ์)	51.18	สูงกว่าระดับชาติ	57.52	สูงกว่าระดับชาติ
10	บ้านดงเจริญ (วงศ์ประชานุกุล)	40.60	สูงกว่าระดับชาติ	45.75	สูงกว่าระดับชาติ

ที่	โรงเรียน	5 กลุ่มสาระการเรียนรู้หลัก		8 กลุ่มสาระการเรียนรู้	
		คะแนนเฉลี่ย	สรุปผล	คะแนนเฉลี่ย	สรุปผล
11	บ้านดอนแก้ว (อาสาพัฒนาอินทร์ราษฎร์วิทยา)	41.30	สูงกว่าระดับชาติ	49.41	สูงกว่าระดับชาติ
12	บ้านดอนชัย (ประชาอุทิศ)	36.74	ต่ำกว่าระดับชาติ	43.40	ต่ำกว่าระดับชาติ
13	บ้านดอนชุม (พิริยเทพวงศ์อนุสรณ์)	38.13	ต่ำกว่าระดับชาติ	44.21	ต่ำกว่าระดับชาติ
14	บ้านดอนดี (ประชานุกูล)	39.85	สูงกว่าระดับชาติ	46.19	สูงกว่าระดับชาติ
15	บ้านแดนชุมพล (ประชานุกูล)	38.80	ต่ำกว่าระดับชาติ	41.52	ต่ำกว่าระดับชาติ
16	บ้านต้นहनุน(हनุนราษฎร์สามัคคี)	34.50	ต่ำกว่าระดับชาติ	42.11	ต่ำกว่าระดับชาติ
17	บ้านเตापุนพิไชยาประชานุกูล	43.43	สูงกว่าระดับชาติ	50.35	สูงกว่าระดับชาติ
18	บ้านแต (กวีรัตน์ราษฎร์บำรุง)	46.18	สูงกว่าระดับชาติ	52.70	สูงกว่าระดับชาติ
19	บ้านถิ่น (ถิ่นวิทยาคาร)	41.77	สูงกว่าระดับชาติ	48.18	สูงกว่าระดับชาติ
20	บ้านท่าขวัญ (ราษฎร์บำรุง)	39.57	สูงกว่าระดับชาติ	45.81	สูงกว่าระดับชาติ
21	บ้านทุ่งคัวะ	35.18	ต่ำกว่าระดับชาติ	42.21	ต่ำกว่าระดับชาติ
22	บ้านทุ่งแก้ว (คันธวงศวิทยาคาร)	44.12	สูงกว่าระดับชาติ	52.09	สูงกว่าระดับชาติ
23	บ้านทุ่งเหนือ (ราษฎร์สามัคคี)	39.67	สูงกว่าระดับชาติ	46.09	สูงกว่าระดับชาติ
24	บ้านทุ่งไธ้ง (อภิวงษ์วิทยาลัย)	42.17	สูงกว่าระดับชาติ	48.21	สูงกว่าระดับชาติ
25	บ้านเทพ (เทพสุนทรินทร์)	47.90	สูงกว่าระดับชาติ	52.21	สูงกว่าระดับชาติ
26	บ้านโทกค่า (สหราษฎร์บำรุง)	30.27	ต่ำกว่าระดับชาติ	35.29	ต่ำกว่าระดับชาติ
27	บ้านโตน (ราษฎร์อุทิศ)	40.30	สูงกว่าระดับชาติ	47.31	สูงกว่าระดับชาติ
28	บ้านนันทารามนันทราษฎร์วิทยา	56.40	สูงกว่าระดับชาติ	64.38	สูงกว่าระดับชาติ
29	บ้านนาคูหา	40.10	สูงกว่าระดับชาติ	44.52	ต่ำกว่าระดับชาติ
30	บ้านนาจักร (จักรราษฎร์บำรุง)	34.72	ต่ำกว่าระดับชาติ	40.16	ต่ำกว่าระดับชาติ
31	บ้านนาตอง(นาตองสามัคคี)	39.15	ต่ำกว่าระดับชาติ	44.72	ต่ำกว่าระดับชาติ
32	บ้านนาหลวง (ประชาพัฒนา)	36.58	ต่ำกว่าระดับชาติ	43.24	ต่ำกว่าระดับชาติ
33	บ้านนาแหลม(กองแก้วราษฎร์อุปถัมภ์)	38.75	ต่ำกว่าระดับชาติ	44.38	ต่ำกว่าระดับชาติ
34	บ้านน้ำโค้ง (ประชานิมิตร)	40.91	สูงกว่าระดับชาติ	44.84	สูงกว่าระดับชาติ
35	บ้านน้ำชำ (วิชัยขนานุเคราะห์)	43.01	สูงกว่าระดับชาติ	50.45	สูงกว่าระดับชาติ
36	บ้านน้ำชำประชาราษฎร์สามัคคี	41.60	สูงกว่าระดับชาติ	45.05	สูงกว่าระดับชาติ
37	บ้านน้ำเลา (น้ำเลาวิทยาคาร)	44.45	สูงกว่าระดับชาติ	49.97	สูงกว่าระดับชาติ
38	บ้านน้ำเลาเหนือ(เหรียญราษฎร์อนุสรณ์)	39.31	สูงกว่าระดับชาติ	43.60	ต่ำกว่าระดับชาติ
39	บ้านโน (อินทร์ราษฎร์บำรุง)	39.69	สูงกว่าระดับชาติ	47.29	สูงกว่าระดับชาติ
40	บ้านโนเวียง	43.63	สูงกว่าระดับชาติ	48.10	สูงกว่าระดับชาติ
41	บ้านบุญแจ่ม (ประชาสามัคคี)	40.58	สูงกว่าระดับชาติ	43.89	ต่ำกว่าระดับชาติ
42	บ้านบุญเรียง (ประชานุสรณ์)	40.60	สูงกว่าระดับชาติ	46.54	สูงกว่าระดับชาติ
43	บ้านปง (ป้อมประชานุกูล)	62.10	สูงกว่าระดับชาติ	63.95	สูงกว่าระดับชาติ
44	บ้านปทุม (ถาวรราษฎร์ศึกษา)	50.25	สูงกว่าระดับชาติ	56.47	สูงกว่าระดับชาติ
45	บ้านปากกล้วย	33.75	ต่ำกว่าระดับชาติ	43.97	ต่ำกว่าระดับชาติ

ที่	โรงเรียน	5 กลุ่มสาระการเรียนรู้หลัก		8 กลุ่มสาระการเรียนรู้	
		คะแนนเฉลี่ย	สรุปผล	คะแนนเฉลี่ย	สรุปผล
46	บ้านปากห้วย	54.10	สูงกว่าระดับชาติ	56.31	สูงกว่าระดับชาติ
47	บ้านปางยาว (รัฐราษฎร์ผดุงวิทย)	30.70	ต่ำกว่าระดับชาติ	36.38	ต่ำกว่าระดับชาติ
48	บ้านป่าแดง (วันรัตติวิทยา)	38.47	ต่ำกว่าระดับชาติ	43.76	ต่ำกว่าระดับชาติ
49	บ้านป่าแดงรัฐราษฎร์รังสรรค์	37.85	ต่ำกว่าระดับชาติ	44.71	ต่ำกว่าระดับชาติ
50	บ้านป่าเลา (ประชานุสรณ์)	37.67	ต่ำกว่าระดับชาติ	43.09	ต่ำกว่าระดับชาติ
51	บ้านโป่งศรี	33.25	ต่ำกว่าระดับชาติ	38.47	ต่ำกว่าระดับชาติ
52	บ้านผารางวังหม่อมมิตรประชา	38.93	ต่ำกว่าระดับชาติ	46.99	สูงกว่าระดับชาติ
53	บ้านไผ่โทน (นวลราษฎร์วิทยา)	34.21	ต่ำกว่าระดับชาติ	41.19	ต่ำกว่าระดับชาติ
54	บ้านพันเชิง (วงศ์หล้าราษฎร์บำรุง)	42.33	สูงกว่าระดับชาติ	47.53	สูงกว่าระดับชาติ
55	บ้านแม่กระทิง	31.05	ต่ำกว่าระดับชาติ	35.41	ต่ำกว่าระดับชาติ
56	บ้านแม่คำมี (รัตนปัญญา)	34.81	ต่ำกว่าระดับชาติ	41.26	ต่ำกว่าระดับชาติ
57	บ้านแม่แคม	36.98	ต่ำกว่าระดับชาติ	47.19	สูงกว่าระดับชาติ
58	บ้านแม่ทราย (ครูราษฎร์เจริญวิทย)	46.68	สูงกว่าระดับชาติ	54.36	สูงกว่าระดับชาติ
59	บ้านแม่ยางกาด(มิตรภาพที่๑๓)	38.81	ต่ำกว่าระดับชาติ	46.29	สูงกว่าระดับชาติ
60	บ้านแม่ยางเขียว (แก้วพิสนท์ประชานุกูล)	42.82	สูงกว่าระดับชาติ	49.63	สูงกว่าระดับชาติ
61	บ้านแม่ยางโพธิ์ (โพธิ์ราษฎร์รังสรรค์	36.95	ต่ำกว่าระดับชาติ	45.09	สูงกว่าระดับชาติ
62	บ้านแม่ยางยวง (สุนราษฎร์สงเคราะห์)	41.47	สูงกว่าระดับชาติ	47.96	สูงกว่าระดับชาติ
63	บ้านแม่ยางร้อง (แม่ยางประชานุเคราะห์	41.17	สูงกว่าระดับชาติ	47.66	สูงกว่าระดับชาติ
64	บ้านแม่แรม	30.70	ต่ำกว่าระดับชาติ	34.70	ต่ำกว่าระดับชาติ
65	บ้านแม่ถั่ว (วิริยะราษฎร์สงเคราะห์)	35.83	ต่ำกว่าระดับชาติ	41.44	ต่ำกว่าระดับชาติ
66	บ้านแม่หล่าย (ประชานุสรณ์)	41.71	สูงกว่าระดับชาติ	47.81	สูงกว่าระดับชาติ
67	บ้านแม่หล่ายกาช่อง(เสื่อราษฎร์อุปลัมภ์)	49.26	สูงกว่าระดับชาติ	55.72	สูงกว่าระดับชาติ
68	บ้านย่านยาว (ย่านยาวประชาสรรค์)	45.08	สูงกว่าระดับชาติ	52.10	สูงกว่าระดับชาติ
69	บ้านร้องกวาง (จันทิมาคม)	40.14	สูงกว่าระดับชาติ	48.17	สูงกว่าระดับชาติ
70	บ้านร้องฟอง	42.00	สูงกว่าระดับชาติ	47.97	สูงกว่าระดับชาติ
71	บ้านลอง (ฟองจันทร์ราษฎร์อุปลัมภ์)	40.86	สูงกว่าระดับชาติ	47.22	สูงกว่าระดับชาติ
72	บ้านลู่ (คำภีร์ราษฎร์บำรุง)	46.85	สูงกว่าระดับชาติ	50.97	สูงกว่าระดับชาติ
73	บ้านวังช้าง (ธีรราษฎร์รังสฤษฏ์)	43.70	สูงกว่าระดับชาติ	51.84	สูงกว่าระดับชาติ
74	บ้านวังดิน (วังดินราษฎร์บำรุง)	34.80	ต่ำกว่าระดับชาติ	41.38	ต่ำกว่าระดับชาติ
75	บ้านวังปึง	26.10	ต่ำกว่าระดับชาติ	34.23	ต่ำกว่าระดับชาติ
76	บ้านวังโป่ง (ประชาบำรุง)	-	-	-	-
77	บ้านวังพอน (สิทธิราษฎร์บำรุง)	42.06	สูงกว่าระดับชาติ	50.15	สูงกว่าระดับชาติ
78	บ้านวังหงส์ (วังหงส์วิทยาคาร)	38.88	ต่ำกว่าระดับชาติ	44.65	ต่ำกว่าระดับชาติ

ที่	โรงเรียน	5 กลุ่มสาระการเรียนรู้หลัก		8 กลุ่มสาระการเรียนรู้	
		คะแนนเฉลี่ย	สรุปผล	คะแนนเฉลี่ย	สรุปผล
79	บ้านวังหลวง	39.68	สูงกว่าระดับชาติ	46.23	สูงกว่าระดับชาติ
80	บ้านเวียง (เวียงราษฎร์บำรุง)	43.70	สูงกว่าระดับชาติ	52.50	สูงกว่าระดับชาติ
81	บ้านเวียงตั้ง (คำวรรณประชานุกูล)	51.97	สูงกว่าระดับชาติ	56.20	สูงกว่าระดับชาติ
82	บ้านศรีมูลเรือง (วัลลภราษฎร์รังสรรค์)	42.39	สูงกว่าระดับชาติ	47.78	สูงกว่าระดับชาติ
83	บ้านศรีสิทธิ์ (ใจมาอนุเคราะห์)	-	-	-	-
84	บ้านสวนเขื่อน (ราษฎร์บูรณวิทยา)	46.58	สูงกว่าระดับชาติ	52.69	สูงกว่าระดับชาติ
85	บ้านสะเลียม (ปัญญาราษฎร์รังสรรค์)	48.00	สูงกว่าระดับชาติ	53.22	สูงกว่าระดับชาติ
86	บ้านสันป่าสัก	-	-	-	-
87	บ้านสุพรรณ (ครูราษฎร์วิทยา)	38.96	ต่ำกว่าระดับชาติ	45.11	สูงกว่าระดับชาติ
88	บ้านหนองแอม (หนองแอมประชาสรรค์)	47.48	สูงกว่าระดับชาติ	54.55	สูงกว่าระดับชาติ
89	บ้านหนองเจริญ (ประชาพัฒนา)	41.86	สูงกว่าระดับชาติ	47.94	สูงกว่าระดับชาติ
90	บ้านหนองน้ำร้อน (พรหมาประชาสงเคราะห์)	37.94	ต่ำกว่าระดับชาติ	45.54	สูงกว่าระดับชาติ
91	บ้านหนองม่วงไข่(ม่วงไข่วิทยาคาร)	40.90	สูงกว่าระดับชาติ	48.03	สูงกว่าระดับชาติ
92	บ้านหนองเสี้ยว	40.85	สูงกว่าระดับชาติ	46.33	สูงกว่าระดับชาติ
93	บ้านห้วยกาน (รัฐราษฎร์อุปลัมภ์)	39.93	สูงกว่าระดับชาติ	44.54	ต่ำกว่าระดับชาติ
94	บ้านห้วยขอนแก่น (ญาณศรีธาสามัคคี)	37.12	ต่ำกว่าระดับชาติ	46.70	สูงกว่าระดับชาติ
95	บ้านห้วยม้า (สุนทรนิवास)	46.83	สูงกว่าระดับชาติ	54.30	สูงกว่าระดับชาติ
96	บ้านห้วยโรงนอก	34.09	ต่ำกว่าระดับชาติ	40.44	ต่ำกว่าระดับชาติ
97	บ้านห้วยอ้อย	38.97	ต่ำกว่าระดับชาติ	43.91	ต่ำกว่าระดับชาติ
98	บ้านห้วยฮ่อม	27.10	ต่ำกว่าระดับชาติ	31.34	ต่ำกว่าระดับชาติ
99	บ้านหัวเมือง (แหวนวังประชาบำรุง)	39.23	ต่ำกว่าระดับชาติ	45.55	สูงกว่าระดับชาติ
100	บ้านเหล่า (พงษ์เกียรติประชาสรรค์)	38.20	ต่ำกว่าระดับชาติ	45.08	สูงกว่าระดับชาติ
101	บ้านใหม่จัดสรร	47.87	สูงกว่าระดับชาติ	56.92	สูงกว่าระดับชาติ
102	บ้านอ้อยวิทยาคาร	31.23	ต่ำกว่าระดับชาติ	40.07	ต่ำกว่าระดับชาติ
103	แม่คำมีตำหนักธรรม (ตำหนักธรรมวิทยาค	37.50	ต่ำกว่าระดับชาติ	44.53	ต่ำกว่าระดับชาติ
104	แม่ยางตาล (กิตติประชานุกูล)	42.61	สูงกว่าระดับชาติ	47.90	สูงกว่าระดับชาติ
105	รัฐราษฎร์บำรุง	44.78	สูงกว่าระดับชาติ	48.72	สูงกว่าระดับชาติ
106	ราชประชานุเคราะห์ 25	28.76	ต่ำกว่าระดับชาติ	34.01	ต่ำกว่าระดับชาติ
107	วัดกาญจนาราม (ประชาชนูทิศ)	44.05	สูงกว่าระดับชาติ	51.79	สูงกว่าระดับชาติ
108	วัดต้นไคร้	44.83	สูงกว่าระดับชาติ	50.44	สูงกว่าระดับชาติ
109	วัดทุ่งล้อม (ทองประชานุเคราะห์)	49.87	สูงกว่าระดับชาติ	56.12	สูงกว่าระดับชาติ
110	วัดน้ำโค้ง (คำหล้าราษฎร์นุกูล)	50.40	สูงกว่าระดับชาติ	56.33	สูงกว่าระดับชาติ
111	วัดบุญเจริญ (รัฐราษฎร์รังสรรค์)	-	-	-	-

112	วัดเมธังกราวาส (เทศรัฐราษฎร์นุกูล)	47.82	สูงกว่าระดับชาติ	53.00	สูงกว่าระดับชาติ
-----	------------------------------------	-------	------------------	-------	------------------

ที่	โรงเรียน	5 กลุ่มสาระการเรียนรู้หลัก		8 กลุ่มสาระการเรียนรู้	
		คะแนนเฉลี่ย	สรุปผล	คะแนนเฉลี่ย	สรุปผล
113	วัดแม่ทะ (ตำรางประชานุเคราะห์)	38.12	ต่ำกว่าระดับชาติ	45.05	สูงกว่าระดับชาติ
114	วัดร่องเย็น (สารแก้วประชาสงเคราะห์)	42.43	สูงกว่าระดับชาติ	47.90	สูงกว่าระดับชาติ
115	วัดศรีภูมิ (ศึกษาประชานุสรณ์)	42.74	สูงกว่าระดับชาติ	50.41	สูงกว่าระดับชาติ
116	วัดห้วยหม้าย (หมายประชากร)	38.23	ต่ำกว่าระดับชาติ	44.60	ต่ำกว่าระดับชาติ
117	วัดเหมืองคำ (ประชารัฐอุปถัมภ์)	39.23	ต่ำกว่าระดับชาติ	45.08	สูงกว่าระดับชาติ
118	อนุบาลแพร่	49.24	สูงกว่าระดับชาติ	53.81	สูงกว่าระดับชาติ

โรงเรียนสังกัดสำนักงานการส่งเสริมการศึกษาเอกชน

ที่	โรงเรียน	5 กลุ่มสาระการเรียนรู้หลัก		8 กลุ่มสาระการเรียนรู้	
		คะแนนเฉลี่ย	สรุปผล	คะแนนเฉลี่ย	สรุปผล
1	มารดาอุปถัมภ์	58.20	สูงกว่าระดับชาติ	61.305	สูงกว่าระดับชาติ
2	เทพพิทักษ์วิทยา	45.59	สูงกว่าระดับชาติ	50.265	สูงกว่าระดับชาติ
3	เจริญราษฎร์	42.46	สูงกว่าระดับชาติ	48.773	สูงกว่าระดับชาติ
4	เจริญศิลป์	53.49	สูงกว่าระดับชาติ	57.234	สูงกว่าระดับชาติ
5	อนุบาลร้องกวาง	45.17	สูงกว่าระดับชาติ	51.354	สูงกว่าระดับชาติ

จากตารางที่ 3.3 ผลการทดสอบทางการศึกษาระดับชาติขั้นพื้นฐาน (O-NET) ระดับชั้น ประถมศึกษาปีที่ 6 ปีการศึกษา 2556 โรงเรียนในสังกัดสำนักงานเขตพื้นที่การศึกษาประถมศึกษาแพร่ เขต 1 และสังกัดเอกชน พบว่า โรงเรียนสังกัด สพป.แพร่ เขต 1 จำนวน 118 โรงเรียน มีโรงเรียนเข้าสอบ จำนวน 114 โรงเรียน ผลการประเมิน ค่าคะแนนเฉลี่ย 8 กลุ่มสาระการเรียนรู้ สูงกว่าระดับชาติ 76 โรงเรียน คิดเป็น ร้อยละ 66.67 ส่วนโรงเรียนสังกัดสำนักงานการส่งเสริมการศึกษาเอกชน จำนวน 5 โรงเรียน สูงกว่าระดับชาติ ทุกโรงเรียน

ตารางที่ 3.4 ผลการทดสอบทางการศึกษาระดับชาติขั้นพื้นฐาน (O-NET) ระดับชั้นมัธยมศึกษาปีที่ 3 ปีการศึกษา 2556 โรงเรียนในสังกัดสำนักงานเขตพื้นที่การศึกษาประถมศึกษาแพร่ เขต 1 และสังกัดสำนักงานการส่งเสริมการศึกษาเอกชน

ที่	โรงเรียน	5 กลุ่มสาระการเรียนรู้หลัก		8 กลุ่มสาระการเรียนรู้	
		คะแนนเฉลี่ย	สรุปผล	คะแนนเฉลี่ย	สรุปผล
1	ชุมชนบ้านหนองเหนือ (แสงศรีวิทยา)	39.26	สูงกว่าระดับชาติ	46.04	สูงกว่าระดับชาติ
2	ไทยรัฐวิทยา 31 (ทุ่งน้ำพุพิทยาศึกษากร)	34.84	ต่ำกว่าระดับชาติ	39.46	ต่ำกว่าระดับชาติ
3	บ้านดอนชัย (ประชาอุทิศ)	36.69	สูงกว่าระดับชาติ	40.99	สูงกว่าระดับชาติ
4	บ้านทุ่งโฮ้ง (อภิวงษ์วิทยาลัย)	33.67	ต่ำกว่าระดับชาติ	39.39	ต่ำกว่าระดับชาติ
5	บ้านนาหลวง (ประชาพัฒนา)	33.86	ต่ำกว่าระดับชาติ	38.37	ต่ำกว่าระดับชาติ
6	บ้านป่าแดงรัฐราษฎร์รังสรรค์	36.54	สูงกว่าระดับชาติ	42.80	สูงกว่าระดับชาติ
7	บ้านป่าเลา (ประชานุสรณ์)	33.22	ต่ำกว่าระดับชาติ	39.32	ต่ำกว่าระดับชาติ
8	บ้านไผ่โทน (นวลราชราษฎร์วิทยา)	30.60	ต่ำกว่าระดับชาติ	36.90	ต่ำกว่าระดับชาติ
9	บ้านแม่ทราย (คุรุราษฎร์เจริญวิทย์)	36.96	สูงกว่าระดับชาติ	42.96	สูงกว่าระดับชาติ
10	บ้านแม่ยางเปียว(แก้วพิสนธ์ประชานุกูล)	38.28	สูงกว่าระดับชาติ	43.02	สูงกว่าระดับชาติ
11	บ้านแม่แรม	33.62	ต่ำกว่าระดับชาติ	37.12	ต่ำกว่าระดับชาติ
12	บ้านแม่หล่าย (ประชานุสรณ์)	33.91	ต่ำกว่าระดับชาติ	39.78	ต่ำกว่าระดับชาติ
13	บ้านวังปึง	31.89	ต่ำกว่าระดับชาติ	38.71	ต่ำกว่าระดับชาติ
14	บ้านวังพ่อน (สิทธิราษฎร์บำรุง)	40.91	สูงกว่าระดับชาติ	46.77	สูงกว่าระดับชาติ
15	บ้านสุพรรณ (คุรุราษฎร์วิทยา)	33.45	ต่ำกว่าระดับชาติ	40.09	ต่ำกว่าระดับชาติ
16	บ้านห้วยโรงนอก	33.44	ต่ำกว่าระดับชาติ	38.14	ต่ำกว่าระดับชาติ
17	บ้านห้วยฮ่อม	29.53	ต่ำกว่าระดับชาติ	32.21	ต่ำกว่าระดับชาติ
18	บ้านอ้อยวิทยาคาร	36.82	สูงกว่าระดับชาติ	42.15	สูงกว่าระดับชาติ
19	แม่คำมีตำหนักธรรม (ตำหนักธรรมวิทยาคาร)	33.49	ต่ำกว่าระดับชาติ	38.74	ต่ำกว่าระดับชาติ
20	แม่ยางตาล (กิตติประชานุกูล)	33.53	ต่ำกว่าระดับชาติ	38.54	ต่ำกว่าระดับชาติ
21	ราชประชานุเคราะห์ 25	33.04	ต่ำกว่าระดับชาติ	38.82	ต่ำกว่าระดับชาติ
22	วัดกาญจนาราม (ประชาชนูทิศ)	34.71	ต่ำกว่าระดับชาติ	40.35	ต่ำกว่าระดับชาติ

โรงเรียนสังกัดสำนักงานการส่งเสริมการศึกษาเอกชน

ที่	โรงเรียน	5 กลุ่มสาระการเรียนรู้หลัก		8 กลุ่มสาระการเรียนรู้	
		คะแนนเฉลี่ย	สรุปผล	คะแนนเฉลี่ย	สรุปผล

1	เทพพิทักษ์วิทยา	33.29	ต่ำกว่าระดับชาติ	38.29	ต่ำกว่าระดับชาติ
2	เจริญราษฎร์	34.20	ต่ำกว่าระดับชาติ	38.93	ต่ำกว่าระดับชาติ
3	เซนต์ฟรังซิสเซเวียร์แพร่	35.56	สูงกว่าระดับชาติ	40.36	ต่ำกว่าระดับชาติ

จากตารางที่ 3.4 ผลการทดสอบทางการศึกษาระดับชาติขั้นพื้นฐาน (O-NET) ระดับชั้นมัธยมศึกษาปีที่ 3 ปีการศึกษา 2556 โรงเรียนในสังกัดสำนักงานเขตพื้นที่การศึกษาประถมศึกษาแพร่ เขต 1 และสังกัดอื่น พบว่า มีโรงเรียนสังกัด สพ.แพร่ เขต 1 จำนวน 22 โรงเรียน มีโรงเรียนเข้าสอบ จำนวน 22 โรงเรียน ผลการประเมิน ค่าคะแนนเฉลี่ย 8 กลุ่มสาระการเรียนรู้ สูงกว่าระดับชาติ 8 โรงเรียน คิดเป็นร้อยละ 36.36

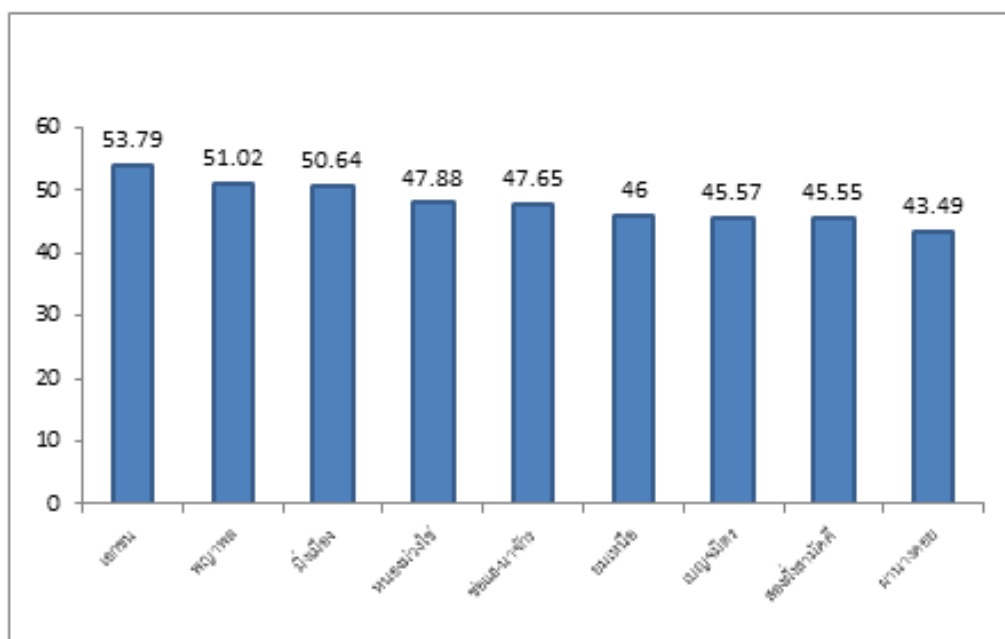
ผลการประเมินโรงเรียนสังกัดการศึกษาเอกชน จำนวน 3 โรงเรียน มีผลการประเมินค่าเฉลี่ย 8 กลุ่มสาระการเรียนรู้ สูงกว่าระดับชาติ 1 โรงเรียน

ตารางที่ 3.5 ผลการทดสอบทางการศึกษาระดับชาติขั้นพื้นฐาน (O-NET) ระดับชั้นประถมศึกษาปีที่ 6 ปีการศึกษา 2556 ระดับกลุ่มเครือข่ายการศึกษา สังกัดสำนักงานเขตพื้นที่การศึกษาประถมศึกษาแพร่ เขต 1

ลำดับที่	กลุ่มเครือข่าย	เฉลี่ย 8 สาระ	สรุปผล
1	เอกชน	53.79	สูงกว่าระดับชาติ
2	พญาพล	51.02	สูงกว่าระดับชาติ
3	มิ่งเมือง	50.64	สูงกว่าระดับชาติ
4	หนองม่วงไข่	47.88	สูงกว่าระดับชาติ
5	ช่อแฮ-นาจักร	47.65	สูงกว่าระดับชาติ
6	ยมเหนือ	46.00	สูงกว่าระดับชาติ
7	เบญจมิตร	45.57	สูงกว่าระดับชาติ
8	สองฝั่งสามัคคี	45.55	สูงกว่าระดับชาติ
9	ผานางคอย	43.49	ต่ำกว่าระดับชาติ

จากตารางที่ 3.5 พบว่า ผลการทดสอบทางการศึกษาระดับชาติขั้นพื้นฐาน (O-NET) ระดับชั้นประถมศึกษาปีที่ 6 ปีการศึกษา 2556 โรงเรียนกลุ่มเครือข่ายการศึกษาเอกชนมีคะแนนเฉลี่ยสูงกว่าระดับชาติ จำนวน 8 เครือข่ายคือ เอกชน พญาพล มิ่งเมือง หนองม่วงไข่ ช่อแฮ-นาจักร ยมเหนือ สองฝั่งสามัคคี ส่วนกลุ่มเครือข่ายการศึกษาที่มีค่าคะแนนเฉลี่ยต่ำกว่าระดับชาติคือ กลุ่มเครือข่ายการศึกษาผานางคอย

แผนภูมิแสดงที่ 3.5 ผลการทดสอบทางการศึกษาระดับชาติขั้นพื้นฐาน (O-NET) 5 กลุ่มสาระหลัก ระดับชั้นประถมศึกษาปีที่ 6 ปีการศึกษา 2556 ระดับกลุ่มเครือข่ายการศึกษา สังกัดสำนักงานเขตพื้นที่ การศึกษาประถมศึกษาแพร่ เขต 1 และสังกัดเอกชน



ตารางที่ 3.6 ผลการทดสอบทางการศึกษาระดับชาติขั้นพื้นฐาน (O-NET) ระดับชั้นมัธยมศึกษาปีที่ 3 ปีการศึกษา 2556 ระดับกลุ่มเครือข่ายการศึกษา สังกัดสำนักงานเขตพื้นที่การศึกษาประถมศึกษาแพร่ เขต 1 และสังกัดอื่น

ลำดับที่	กลุ่มเครือข่ายการศึกษา	เฉลี่ย 5 สาระ	สรุปผล	เฉลี่ย 8 สาระ	สรุปผล
	ระดับชาติ	38.53		42.50	
	ระดับ สพฐ.	38.47		42.55	
	ระดับเขตพื้นที่	36.21		40.49	
	กลุ่มเครือข่ายศึกษามิ่งเมือง				
1	บ้านทุ่งไธ้ง (อภิวังวิทยาลัย)	33.67	ต่ำกว่าระดับชาติ	39.39	ต่ำกว่าระดับชาติ
2	บ้านสุพรรณ (คุรุราษฎร์วิทยา)	33.45	ต่ำกว่าระดับชาติ	40.09	ต่ำกว่าระดับชาติ
	กลุ่มเครือข่ายการศึกษาช่อแฮ-นัจกร				
1	วัดกาญจนาราม (ประชาอนุทิศ)	34.71	ต่ำกว่าระดับชาติ	40.35	ต่ำกว่าระดับชาติ

	กลุ่มเครือข่ายการศึกษาพญาพล				
1	บ้านแม่หล่าย (ประชานุสรณ์)	33.91	ต่ำกว่าระดับชาติ	39.78	ต่ำกว่าระดับชาติ

ตารางที่ 3.6(ต่อ)

ลำดับที่	กลุ่มเครือข่ายการศึกษา	เฉลี่ย 5 สาระ	สรุปผล	เฉลี่ย 8 สาระ	สรุปผล
	กลุ่มเครือข่ายการศึกษาเบญจมิตร				
1	บ้านห้วยฮ่อม	29.53	ต่ำกว่าระดับชาติ	32.21	ต่ำกว่าระดับชาติ
2	บ้านอ้อยวิทยาคาร	36.82	สูงกว่าระดับชาติ	42.15	สูงกว่าระดับชาติ
	กลุ่มเครือข่ายการศึกษาผานางคอย				
1	บ้านไผ่โทน (นวลราชภรณ์วิทยา)	30.60	ต่ำกว่าระดับชาติ	36.90	ต่ำกว่าระดับชาติ
2	บ้านแม่ทราย (ศุภราชภรณ์เจริญวิทย์)	36.96	สูงกว่าระดับชาติ	42.96	สูงกว่าระดับชาติ
3	บ้านวังปึง	31.89	ต่ำกว่าระดับชาติ	38.71	ต่ำกว่าระดับชาติ
4	บ้านแม่แรม	33.62	ต่ำกว่าระดับชาติ	37.12	ต่ำกว่าระดับชาติ
5	บ้านห้วยโจรงนอก	33.44	ต่ำกว่าระดับชาติ	38.14	ต่ำกว่าระดับชาติ
	กลุ่มเครือข่ายการศึกษาเบญจมิตร				
1	แม่ยางตาล (กิตติประชานุกูล)	33.53	ต่ำกว่าระดับชาติ	38.54	ต่ำกว่าระดับชาติ
2	บ้านแม่ยางเปี้ยว(แก้วพิสนต์ประชานุกูล)	38.28	สูงกว่าระดับชาติ	43.02	สูงกว่าระดับชาติ
3	ราชประชานุเคราะห์ 25	33.04	ต่ำกว่าระดับชาติ	38.82	ต่ำกว่าระดับชาติ
	กลุ่มเครือข่ายการศึกษาสองฝั่งสามัคคี				
1	ไทยรัฐวิทยา31 (ทุ่งน้าวพุทธนิมิตศึกษากร)	34.84	ต่ำกว่าระดับชาติ	39.46	ต่ำกว่าระดับชาติ
2	บ้านวังพอน (สิทธิราชภรณ์บำรุง)	40.91	สูงกว่าระดับชาติ	46.77	สูงกว่าระดับชาติ
3	ชุมชนบ้านหนองเหนือ (แสงศรีวิทยา)	39.26	สูงกว่าระดับชาติ	46.04	สูงกว่าระดับชาติ
	กลุ่มเครือข่ายการศึกษายมเหนือ				
1	บ้านดอนชัย (ประชาอุทิศ)	36.69	สูงกว่าระดับชาติ	40.99	สูงกว่าระดับชาติ
2	บ้านนาหลวง (ประชาพัฒนา)	33.86	ต่ำกว่าระดับชาติ	38.37	ต่ำกว่าระดับชาติ
3	บ้านป่าแดงรัฐราษฎร์รังสรรค์	36.54	สูงกว่าระดับชาติ	42.80	สูงกว่าระดับชาติ
4	บ้านป่าเลา (ประชานุสรณ์)	33.22	ต่ำกว่าระดับชาติ	39.32	ต่ำกว่าระดับชาติ
	กลุ่มเครือข่ายการศึกษาหนองม่วงไข่				

1	แม่คำมีตำหนักธรรม (ตำหนักธรรมวิทยาการ)	33.49	ต่ำกว่าระดับชาติ	38.74	ต่ำกว่าระดับชาติ
---	--	-------	------------------	-------	------------------

ตารางที่ 3.6(ต่อ)

ลำดับที่	กลุ่มเครือข่ายการศึกษา	เฉลี่ย 5 สาระ	สรุปผล	เฉลี่ย 8 สาระ	สรุปผล
	กลุ่มเครือข่ายการศึกษาเอกชน/พุทธศาสนา				
1	เทพพิทักษ์วิทยา	33.29	ต่ำกว่าระดับชาติ	38.29	ต่ำกว่าระดับชาติ
2	เจริญราษฎร์	34.20	ต่ำกว่าระดับชาติ	38.93	ต่ำกว่าระดับชาติ
3	เซนต์ฟรังซิสเซเวียร์แพร่	35.56	สูงกว่าระดับชาติ	40.36	ต่ำกว่าระดับชาติ

จากตารางที่ 3.6 พบว่า ผลการทดสอบทางการศึกษาระดับชาติขั้นพื้นฐาน (O-NET) ระดับชั้นมัธยมศึกษาปีที่ 3 ปีการศึกษา 2556 โรงเรียนในกลุ่มเครือข่ายการศึกษาที่มีคะแนนเฉลี่ย 8 กลุ่มสาระ สูงกว่าระดับชาติ จำนวน 7 โรงเรียน ต่ำกว่าระดับชาติจำนวน 15 โรงเรียน

โรงเรียนกลุ่มเครือข่ายการศึกษาเอกชนมีจำนวน 3 โรงเรียน มีคะแนนเฉลี่ยต่ำกว่าระดับชาติ ทั้ง 3 โรงเรียน

ตอนที่ 2 แสดงพัฒนาการผลการทดสอบทางการศึกษาระดับชาติขั้นพื้นฐาน (O-NET) ปีการศึกษา 2556 โรงเรียนในสำนักงานเขตพื้นที่การศึกษาประถมศึกษาแพร่เขต 1

ตารางที่ 3.7 แสดงพัฒนาการผลการทดสอบทางการศึกษาระดับชาติขั้นพื้นฐาน (O-NET) 5 กลุ่มสาระการเรียนรู้หลัก ระดับชั้นประถมศึกษาปีที่ 6 ปีการศึกษา 2556 สำนักงานเขตพื้นที่การศึกษาประถมศึกษาแพร่เขต 1

ลำดับที่	โรงเรียน	เฉลี่ย 5 สาระหลัก		
		2556	2555	ผลต่าง
	ระดับชาติ	39.30	40.02	-0.72
	ระดับ สพฐ.	37.67	38.11	-0.44
	ระดับจังหวัด	41.69	41.61	+0.08
	ระดับเขตพื้นที่	43.08	43.24	-0.16
1	บ้านนันทารามนันทราษฎร์วิทยา	56.40	37.09	19.31
2	บ้านห้วยอ้อย	38.97	25.80	13.17

3	บ้านปง (ป้อมประชานุกูล)	62.10	49.06	13.04
---	-------------------------	-------	-------	-------

ลำดับที่	โรงเรียน	เฉลี่ย 5 สาระหลัก		
		2556	2555	ผลต่าง
	ระดับชาติ	39.30	40.02	-0.72
	ระดับ สพฐ.	37.67	38.11	-0.44
	ระดับจังหวัด	41.69	41.61	+0.08
	ระดับเขตพื้นที่	43.08	43.24	-0.16
4	วัดน้ำโค้ง (คำหล้าราษฎร์นุกูล)	50.40	37.51	12.89
5	บ้านปทุม (ถาวรราษฎร์ศึกษา)	50.25	38.73	11.52
6	บ้านเวียงตั้ง (คำวรรณประชานุกูล)	51.97	40.50	11.47
7	บ้านโนเวียง	43.63	34.74	8.89
8	แม่ยางตาล (กิตติประชานุกูล)	42.61	34.25	8.36
9	บ้านกาช่อง	39.92	32.20	7.72
10	บ้านใหม่จัดสรร	47.87	40.30	7.57
11	วัดร่องเย็น (สารแก้วประชาสงเคราะห์)	42.43	35.17	7.26
12	บ้านหนองเสี้ยว	40.85	34.50	6.35
13	วัดทุ่งล้อม (ทองประชานุเคราะห์)	49.87	43.81	6.06
14	บ้านน้ำเลา (น้ำเลาวิทยาคาร)	44.45	39.20	5.25
15	บ้านร่องฟอง	42.00	36.89	5.11
16	บ้านท่าขวัญ (ราษฎร์บำรุง)	39.57	34.78	4.79
17	บ้านนาคูหา	40.10	35.34	4.76
18	วัดแม่ทะ (ดำรงประชานุเคราะห์)	38.12	33.70	4.42
19	บ้านห้วยม้า (สุนทรนิवास)	46.83	42.86	3.97
20	บ้านย่านยาว (ย่านยาวประชาสรรค์)	45.08	41.22	3.86
21	วัดศรีภูมิ (ศึกษาประชานุสรณ์)	42.74	38.94	3.80
22	บ้านแม่ยางยวง (สุนราษฎร์สงเคราะห์)	41.47	37.71	3.76
23	บ้านห้วยกาน (รัฐราษฎร์อุปถัมภ์)	39.93	36.18	3.75

24	บ้านลู่ (คำภีร์ราษฎร์บำรุง)	46.85	43.10	3.75
25	บ้านแดนชุมพล (ประชานุกูล)	38.80	35.27	3.53
26	บ้านหนองแขม (หนองแขมประชาสรรค์)	47.48	44.38	3.10

ลำดับที่	โรงเรียน	เฉลี่ย 5 สาระหลัก		
		2556	2555	ผลต่าง
	ระดับชาติ	39.30	40.02	-0.72
	ระดับ สพฐ.	37.67	38.11	-0.44
	ระดับจังหวัด	41.69	41.61	+0.08
	ระดับเขตพื้นที่	43.08	43.24	-0.16
27	บ้านแม่ลัว (วิริยะราษฎร์สงเคราะห์)	35.83	32.95	2.88
28	บ้านหัวเมือง (แหวนวังประชาบำรุง)	39.23	36.50	2.73
29	บ้านแม่หล่ายกาซ้อง (ถิอราษฎร์อุปลัมภ์)	49.26	46.72	2.54
30	บ้านสวนเขื่อน (ราษฎร์บูรณวิทยา)	46.58	44.13	2.45
31	บ้านดง (ธรรมราษฎร์นุสรณ์)	51.18	48.83	2.35
32	บ้านดอนแก้ว (อาสาพัฒนาอินทร์ราษฎร์วิทยา)	41.30	39.24	2.06
33	บ้านแม่ทราย (คุรุราษฎร์เจริญวิทย์)	46.68	44.62	2.06
34	บ้านน้ำเลาเหนือ (เหรียญราษฎร์อนุสรณ)	39.31	37.28	2.03
35	บ้านเตาปูนพิไชยาประชานุกูล	43.43	41.72	1.71
36	บ้านน้ำขำประชาราษฎร์สามัคคี	41.60	39.90	1.70
37	บ้านทุ่งไผ่ (อภิวัจวิทยาลัย)	42.17	40.58	1.59
38	ไทยรัฐวิทยา 31 (ทุ่งน้ำพุทิมาศึกษา)	35.60	34.02	1.58
39	บ้านถิ่น (ถิ่นวิทยาคาร)	41.77	40.30	1.47
40	บ้านนาแหลม (กองแก้วราษฎร์อุปลัมภ์)	38.75	37.56	1.19
41	อนุบาลแพร่	49.24	48.21	1.03
42	บ้านโศกค่า (สหราษฎร์บำรุง)	30.27	29.50	0.77
43	บ้านน้ำขำ (วิชัยชนานุเคราะห์)	43.01	42.38	0.63
44	บ้านวังช้าง (ธีรราษฎร์รังสฤษดิ์)	43.70	43.15	0.55
45	บ้านหนองม่วงไข่(ม่วงไข่วิทยาคาร)	40.90	40.41	0.49
46	บ้านเทพ (เทพสุนทรินทร์)	47.90	47.57	0.33

47	วัดกาญจนาราม (ประชาชนูทิศ)	44.05	43.74	0.31
48	บ้านป่าเลา (ประชาชนุสรณ์)	37.67	37.40	0.27

ลำดับที่	โรงเรียน	เฉลี่ย 5 สาระหลัก		
		2556	2555	ผลต่าง
	ระดับชาติ	39.30	40.02	-0.72
	ระดับ สพฐ.	37.67	38.11	-0.44
	ระดับจังหวัด	41.69	41.61	+0.08
	ระดับเขตพื้นที่	43.08	43.24	-0.16
49	รัฐราษฎร์บำรุง	44.78	44.55	0.23
50	บ้านห้วยฮ่อม	27.10	26.89	0.21
51	แม่คำมีตำหนักธรรม (ตำหนักธรรมวิทยาค	37.50	37.52	-0.02
52	บ้านทุ่งแก้ว (คันทรงศรีวิทยาคาร)	44.12	44.17	-0.05
53	บ้านบุญแจ่ม (ประชาสามัคคี)	40.58	40.66	-0.08
54	บ้านป่าแดงรัฐราษฎร์รังสรรค์	37.85	37.99	-0.14
55	บ้านสะเลียม (ปัญญารัฐราษฎร์รังสรรค์)	48.00	48.17	-0.17
56	บ้านคุ้ม (ประสารราษฎร์วิทยา)	43.93	44.18	-0.25
57	บ้านสุพรรณ (คุรุราษฎร์วิทยา)	38.96	39.62	-0.66
58	บ้านลอง (พองจันทร์ราษฎร์อุปถัมภ์)	40.86	41.65	-0.79
59	บ้านนาหลวง (ประชาพัฒนา)	36.58	37.44	-0.86
60	บ้านน้ำโค้ง (ประชานมิตร)	40.91	41.80	-0.89
61	บ้านร้องกวาง (จันทิมาคม)	40.14	41.22	-1.08
62	บ้านห้วยโรงนอก	34.09	35.19	-1.10
63	บ้านดอนดี (ประชานุกูล)	39.85	40.96	-1.11
64	วัดเมธังกรवास (เทศรัฐราษฎร์นุกูล)	47.82	48.95	-1.13
65	ชุมชนบ้านกลาง (สนิทธิวิทยาคาร)	39.32	40.46	-1.14
66	บ้านแม่แรม	30.70	32.13	-1.43
67	บ้านเวียง (เวียงราษฎร์บำรุง)	43.70	45.48	-1.78
68	บ้านห้วยซอน (ญาณศรีธาสามัคคี)	37.12	38.92	-1.80

69	บ้านแม่ยางโพธิ์ (โพธิ์ราษฎร์รังสรรค์)	36.95	38.95	-2.00
70	ชุมชนบ้านร้องเข็ม (ร้องเข็มวิทยาคาร)	40.71	42.85	-2.14

ลำดับที่	โรงเรียน	เฉลี่ย 5 สาระหลัก		
		2556	2555	ผลต่าง
	ระดับชาติ	39.30	40.02	-0.72
	ระดับ สพฐ.	37.67	38.11	-0.44
	ระดับจังหวัด	41.69	41.61	+0.08
	ระดับเขตพื้นที่	43.08	43.24	-0.16
71	บ้านหนองเจริญ (ประชาพัฒนา)	41.86	44.13	-2.27
72	บ้านวังหงส์ (วังหงส์วิทยาคาร)	38.88	41.17	-2.29
73	บ้านคอนชัย (ประชาอุทิศ)	36.74	39.15	-2.41
74	บ้านนาจักร (จักรราษฎร์บำรุง)	34.72	37.23	-2.51
75	บ้านแต (กวีรัตน์ราษฎร์บำรุง)	46.18	48.70	-2.52
76	บ้านศรีมูลเรือง (วัลลภราษฎร์รังสรรค์)	42.39	44.92	-2.53
77	บ้านบุญเรือง (ประชานุสรณ์)	40.60	43.38	-2.78
78	บ้านป่าแดง (วันรัตวิทยา)	38.47	41.28	-2.81
79	วัดต้นไคร้	44.83	47.70	-2.87
80	บ้านหนองน้ำร้อน (พรหมาประชาสงเคราะห์)	37.94	41.30	-3.36
81	บ้านเหล่า (พงษ์เกียรติประชาสรรค์)	38.20	41.63	-3.43
82	บ้านแม่กระโทง	31.05	34.70	-3.65
83	ชุมชนบ้านเหมืองหม้อ (เหมืองหม้อสามัคคี)	50.34	54.04	-3.70
84	วัดเหมืองคำ (ประชารัฐอุปลัมภ์)	39.23	42.95	-3.72
85	บ้านวังฟ่อน (สิทธิราษฎร์บำรุง)	42.06	45.83	-3.77
86	บ้านผารางวังหม้อมิตรประชา	38.93	42.71	-3.78
87	บ้านแม่ยางเปี้ยว (แก้วพิสนธ์ประชานุกูล)	42.82	46.79	-3.97
88	บ้านแม่หล่าย (ประชานุสรณ์)	41.71	45.94	-4.23
89	บ้านพันเชิง (วงศ์หล้าราษฎร์บำรุง)	42.33	46.56	-4.23
90	บ้านดงเจริญ (วงศ์ประชานุกูล)	40.60	44.86	-4.26

91	ชุมชนบ้านหุนเหนือ (แสงศรีวิทยา)	38.88	43.51	-4.63
92	บ้านโน (อินทราษฎร์บำรุง)	39.69	44.36	-4.67

ลำดับที่	โรงเรียน	เฉลี่ย 5 สาระหลัก		
		2556	2555	ผลต่าง
	ระดับชาติ	39.30	40.02	-0.72
	ระดับ สพฐ.	37.67	38.11	-0.44
	ระดับจังหวัด	41.69	41.61	+0.08
	ระดับเขตพื้นที่	43.08	43.24	-0.16
93	บ้านทุ่งคัวะ	35.18	39.98	-4.80
94	บ้านแม่แคม	36.98	41.80	-4.82
95	บ้านไผ่โทน (นวลราษฎร์วิทยา)	34.21	39.38	-5.17
96	บ้านปางยาว (รัฐราษฎร์ผดุงวิทย์)	30.70	35.95	-5.25
97	บ้านแม่ยางร้อง (แม่ยางประชานุเคราะห์)	41.17	46.60	-5.43
98	บ้านทุ่งเหนือ (ราษฎร์สามัคคี)	39.67	45.20	-5.53
99	ราชประชานุเคราะห์ 25	28.76	34.38	-5.62
100	บ้านดอนชุม (พิริยเทพวงศ์อนุสรณ์)	38.13	44.00	-5.87
101	วัดห้วยหม้าย (หมายประชากร)	38.23	44.30	-6.07
102	บ้านโป่งศรี	33.25	39.40	-6.15
103	บ้านวังหลวง	39.68	46.22	-6.54
104	บ้านอ้อยวิทยาคาร	31.23	38.71	-7.48
105	บ้านแม่ยางกาด(มิตรภาพที่๑๓)	38.81	46.86	-8.05
106	ชุมชนบ้านทุ่งศรี (ราษฎร์รังสฤษดิ์)	36.55	45.83	-9.28
107	บ้านวังปึง	26.10	35.46	-9.36
108	บ้านแม่คำมี (รัตนปัญญา)	34.81	44.40	-9.59
109	บ้านวังดิน (วังดินราษฎร์บำรุง)	34.80	48.63	-13.83
	(โรงเรียนสังกัดการศึกษาเอกชน)			
1	เจริญราษฎร์	58.20	37.99	+20.21
2	เจริญศิลป์	45.59	54.37	-8.78

3	เทพพิทักษ์วิทยา	42.46	45.98	-3.52
4	มารดาอุปถัมภ์	53.49	58.93	-5.44
5	อนุบาลร่องวาง	45.17	40.60	+4.57

ตารางที่ 3.8 แสดงพัฒนาการผลการทดสอบทางการศึกษาระดับชาติขั้นพื้นฐาน (O-NET) 8 กลุ่มสาระการเรียนรู้หลัก ระดับชั้นประถมศึกษาปีที่ 6 ปีการศึกษา 2556 สำนักงานเขตพื้นที่การศึกษาประถมศึกษาแพร่ เขต 1

ลำดับที่	โรงเรียน	เฉลี่ย 8 สาระ		
		2556	2555	ผลต่าง
	ระดับชาติ	44.81	45.14	-0.33
	ระดับ สพฐ.	43.18	43.35	-0.17
	ระดับจังหวัด	47.60	47.44	+0.16
	ระดับเขตพื้นที่	48.83	48.98	-0.15
1	บ้านห้วยอ้อย	43.91	22.63	+21.28
2	บ้านนันทารามนันทราษฎร์วิทยา	64.38	43.67	+20.71
3	บ้านปทุม (ถาวรราษฎร์ศึกษา)	56.47	41.5	+14.97
4	วัดน้ำโค้ง (คำหล้าราษฎร์นุกูล)	56.33	42.26	+14.07
5	บ้านเวียงตั้ง (คำวรรณประชานุกูล)	56.20	45.02	11.18
6	บ้านใหม่จัดสรร	56.92	47.44	9.48
7	บ้านปง (ป้อมประชานุกูล)	63.95	54.49	9.46
8	บ้านดง (ธรรมราษฎร์นุสรณ์)	57.52	48.69	8.83
9	แม่ียงตาล (กิตติประชานุกูล)	47.90	40.8	7.10
10	บ้านในเวียง	48.10	41.15	6.95
11	บ้านแม่ถั่ว (วิริยะราษฎร์สงเคราะห์)	41.44	35.84	5.60
12	วัดร่องเย็น (สารแก้วประชาสงเคราะห์)	47.90	42.36	5.54
13	วัดแม่ทะ (ดำรงประชานุเคราะห์)	45.05	39.56	5.49
14	วัดทุ่งล้อม (ทองประชานุเคราะห์)	56.12	50.68	5.44
15	วัดศรีภูมิ (ศึกษาประชานุสรณ์)	50.41	45.03	5.38
16	บ้านท่าขวัญ (ราษฎร์บำรุง)	45.81	40.66	5.15

17	บ้านหนองเลี้ยว	46.33	41.29	5.04
18	บ้านหนองแถม (หนองแถมประชาสรรค์)	54.55	49.61	4.94

ลำดับที่	โรงเรียน	เฉลี่ย 8 สาระ		
		2556	2555	ผลต่าง
	ระดับชาติ	44.81	45.14	-0.33
	ระดับ สพฐ.	43.18	43.35	-0.17
	ระดับจังหวัด	47.60	47.44	+0.16
	ระดับเขตพื้นที่	48.83	48.98	-0.15
19	ชุมชนบ้านเหมืองหม้อ (เหมืองหม้อสามัคคี)	57.12	52.45	4.67
20	บ้านน้ำเลา (น้ำเลาวิทยาคาร)	49.97	45.36	4.61
21	บ้านเตาปูนพิไชยาประชานุกูล	50.35	45.83	4.52
22	บ้านแม่ยางยวง (สุนทรราชภัฏสงเคราะห์)	47.96	44.15	3.81
23	บ้านห้วยม้า (สุนทรนิवास)	54.30	50.6	3.70
24	บ้านกาซ้อง	48.57	44.88	3.69
25	บ้านร่องฟอง	47.97	44.32	3.65
26	บ้านหัวเมือง (แหวนวังประชาบำรุง)	45.55	42	3.55
27	บ้านย่านยาว (ย่านยาวประชาสรรค์)	52.10	48.7	3.40
28	บ้านดอนแก้ว(อาสาพัฒนาอินทร์ราชภัฏวิทยา)	49.41	46.3	3.11
29	บ้านน้ำเลาเหนือ (เทริยราชภัฏอนุสรณ)	43.60	40.95	2.65
30	วัดกาญจนาราม (ประชาชนูทิศ)	51.79	49.15	2.64
31	บ้านแม่หล่ายกาซ้อง (ลีอราชภัฏอุปถัมภ์)	55.72	53.25	2.47
32	บ้านสวนเขื่อน (ราชภัฏบูรณวิทยา)	52.69	50.51	2.18
33	บ้านนาคูหา	44.52	42.77	1.75
34	บ้านแดนชุมพล (ประชานุกูล)	41.52	39.86	1.66
35	บ้านแม่ทราย (คุรุราชภัฏเจริญวิทย์)	54.36	52.7	1.65
36	บ้านถิ่น (ถิ่นวิทยาคาร)	48.18	46.53	1.65
37	บ้านทุ่งไธ้ง (อภิวัังวิทยาลัย)	48.21	46.99	1.22

38	บ้านน้ำซำ (วิชัยชนานุเคราะห์)	50.45	49.51	0.94
39	บ้านร่องกวาง (จันทิมาคม)	48.17	47.25	0.92
40	แม่คำมีตำหนักธรรม (ตำหนักธรรมวิทยาการ)	44.53	43.62	0.91

ลำดับที่	โรงเรียน	เฉลี่ย 8 สาระ		
		2556	2555	ผลต่าง
	ระดับชาติ	44.81	45.14	-0.33
	ระดับ สพฐ.	43.18	43.35	-0.17
	ระดับจังหวัด	47.60	47.44	+0.16
	ระดับเขตพื้นที่	48.83	48.98	-0.15
41	บ้านทุ่งแก้ว (คันธวงค์วิทยาการ)	52.09	51.25	0.84
42	บ้านวังช้าง (ธีรราชภูธรรังสฤษดิ์)	51.84	51.05	0.79
43	อนุบาลแพร่	53.81	53.11	0.70
44	บ้านป่าแดงรัฐราษฎร์รังสรรค์	44.71	44.03	0.68
45	บ้านสะเลียม (ปัญญาราชภูธรรังสรรค์)	53.22	52.57	0.65
46	บ้านแม่แคม	47.19	46.54	0.65
47	บ้านห้วยกาน (รัฐราษฎร์อุปถัมภ์)	44.54	43.94	0.60
48	บ้านนาหลวง (ประชาพัฒนา)	43.24	42.7	0.54
49	บ้านห้วยฮ่อม	31.34	30.98	0.36
50	บ้านห้วยซอน (ญาณศรัทธาสამัคคี)	46.70	46.41	0.29
51	บ้านหนองม่วงไข่(ม่วงไข่วิทยาการ)	48.03	47.89	0.14
52	บ้านหนองเจริญ (ประชาพัฒนา)	47.94	48.17	-0.23
53	บ้านเทพ (เทพสุนทรินทร์)	52.21	52.46	-0.25
54	บ้านลู่ (คำภีร์ราษฎร์บำรุง)	50.97	51.25	-0.28
55	บ้านนาแหลม (กองแก้วราษฎร์อุปถัมภ์)	44.38	44.73	-0.35
56	บ้านป่าเลา (ประชานุสรณ์)	43.09	43.45	-0.36
57	บ้านลอง (พองจันทร์ราษฎร์อุปถัมภ์)	47.22	47.67	-0.45
58	บ้านคุ้ม (ประสารราษฎร์วิทยา)	49.83	50.34	-0.51
59	ไทยรัฐวิทยา 31 (ทุ่งน้าวพุทธนิมิตศึกษา)	44.28	44.85	-0.57

60	บ้านเวียง (เวียงราษฎร์บำรุง)	52.50	53.08	-0.58
61	วัดเมธังกราวาส (เทศรัฐราษฎร์นุกูล)	53.00	53.65	-0.65
62	บ้านดอนชัย (ประชาอุทิศ)	43.40	44.18	-0.78

ลำดับที่	โรงเรียน	เฉลี่ย 8 สาระ		
		2556	2555	ผลต่าง
	ระดับชาติ	44.81	45.14	-0.33
	ระดับ สพฐ.	43.18	43.35	-0.17
	ระดับจังหวัด	47.60	47.44	+0.16
	ระดับเขตพื้นที่	48.83	48.98	-0.15
63	บ้านหนองน้ำรัต (พรหมาประชาสงเคราะห์)	45.54	46.39	-0.85
64	บ้านดอนดี (ประชานุกูล)	46.19	47.46	-1.27
65	บ้านผารางวังหม่อมมิตรประชา	46.99	48.48	-1.49
66	บ้านน้ำโค้ง (ประชานิมิตร)	44.84	46.6	-1.76
67	บ้านโทกคำ (สหราษฎร์บำรุง)	35.29	37.06	-1.77
68	ชุมชนบ้านหนองเหนือ (แสงศรีวิทยา)	44.77	46.55	-1.78
69	บ้านสุพรรณ (คุรุราษฎร์วิทยา)	45.11	47.16	-2.05
70	บ้านห้วยโรงนอก	40.44	42.54	-2.10
71	บ้านวังฟอน (สิทธิราษฎร์บำรุง)	50.15	52.43	-2.28
72	วัดต้นไคร้	50.44	52.73	-2.29
73	บ้านโน (อินทราษฎร์บำรุง)	47.29	49.65	-2.36
74	บ้านบุญเรือง (ประชานุสรณ์)	46.54	49.03	-2.49
75	บ้านศรีมูลเรือง (วัลลภราษฎร์รังสรรค์)	47.78	50.41	-2.63
76	บ้านป่าแดง (วันรัตวิทยา)	43.76	46.48	-2.72
77	บ้านแม่แรม	34.70	37.47	-2.77
78	รัฐราษฎร์บำรุง	48.72	51.59	-2.87
79	บ้านบุญแจ่ม (ประชาสามัคคี)	43.89	46.83	-2.94
80	บ้านแม่ยางโพธิ์ (โพธิ์ราษฎร์รังสรรค์)	45.09	48.1	-3.01
81	บ้านเหล่า (พงษ์เกียรติประชาสรรค์)	45.08	48.14	-3.06

82	บ้านทุ่งเหนือ (ราษฎร์สามัคคี)	46.09	49.19	-3.10
83	บ้านทุ่งคัวะ	42.21	45.49	-3.28
84	บ้านแต (กวีรัตน์ราษฎร์บำรุง)	52.70	56.19	-3.49

ลำดับที่	โรงเรียน	เฉลี่ย 8 สาระ		
		2556	2555	ผลต่าง
	ระดับชาติ	44.81	45.14	-0.33
	ระดับ สพฐ.	43.18	43.35	-0.17
	ระดับจังหวัด	47.60	47.44	+0.16
	ระดับเขตพื้นที่	48.83	48.98	-0.15
85	บ้านวังหงส์ (วังหงส์วิทยาคาร)	44.65	48.29	-3.64
86	บ้านดงเจริญ (วงศ์ประชานุกูล)	45.75	49.66	-3.91
87	บ้านแม่ยางเปี้ยว (แก้วพิสมนต์ประชานุกูล)	49.63	53.69	-4.06
88	บ้านไผ่โทน (นवलราษฎร์วิทยา)	41.19	45.6	-4.41
89	บ้านนาจักร (จักรราษฎร์บำรุง)	40.16	44.69	-4.53
90	ชุมชนบ้านกลาง (สนธิวิทยาการ)	45.82	50.46	-4.65
91	บ้านแม่ยางร้อง (แม่ยางประชานุเคราะห์)	47.66	52.5	-4.84
92	ราชประชานุเคราะห์ 25	34.01	39.22	-5.21
93	บ้านน้ำชำประชาราษฎร์สามัคคี	45.05	50.56	-5.51
94	บ้านพันเชิง (วงศ์หล้าราษฎร์บำรุง)	47.53	53.32	-5.79
95	บ้านแม่หล่าย (ประชานุสรณ์)	47.81	53.64	-5.83
96	บ้านดอนชุม (พิริยเทพวงศ์อนุสรณ์)	44.21	50.08	-5.87
97	วัดเหมืองค่า (ประชารัฐอุปกัณฑ์)	45.08	51.03	-5.95
98	บ้านโป่งศรี	38.47	44.63	-6.16
99	บ้านแม่ยางกาด(มิตรภาพที่๑๓)	46.29	52.52	-6.23
100	บ้านวังปิ้ง	34.23	40.54	-6.31
101	วัดห้วยหม้าย (หมายประชากร)	44.60	50.94	-6.34
102	บ้านอ้อยวิทยาคาร	40.07	46.49	-6.42
103	บ้านวังหลวง	46.23	53.69	-7.47

104	บ้านแม่กระทิง	35.41	42.89	-7.48
105	บ้านแม่คำมี (รัตนปัญญา)	41.26	51.81	-10.55

ลำดับที่	โรงเรียน	เฉลี่ย 8 สาระ		
		2556	2555	ผลต่าง
	ระดับชาติ	44.81	45.14	-0.33
	ระดับ สพฐ.	43.18	43.35	-0.17
	ระดับจังหวัด	47.60	47.44	+0.16
	ระดับเขตพื้นที่	48.83	48.98	-0.15
106	ชุมชนบ้านร่องเข็ม (ร่องเข็มวิทยาคาร)	46.59	57.88	-11.29
107	บ้านวังดิน (วังดินราษฎร์บำรุง)	41.38	54.08	-12.71
108	ชุมชนบ้านทุ่งศรี (ราษฎร์รังสฤษดิ์)	44.78	58.14	-13.36
	โรงเรียนสังกัดการศึกษาเอกชน			
1	เจริญราษฎร์	61.31	44.08	17.23
2	เจริญศิลป์	50.27	57.72	-7.46
3	เทพพิทักษ์วิทยา	48.77	50.57	-1.80
4	มารดาอุปถัมภ์	57.23	61.78	-4.55
5	อนุบาลร่องกวาง	51.35	46.41	4.94

ตารางที่ 3.9 แสดงพัฒนาการผลการทดสอบทางการศึกษาระดับชาติขั้นพื้นฐาน (O-NET) 5 กลุ่มสาระการเรียนรู้หลัก ระดับชั้นมัธยมศึกษาปีที่ 3 ปีการศึกษา 2556 สำนักงานเขตพื้นที่การศึกษาประถมศึกษาแพร่ เขต 1

ลำดับที่	โรงเรียน	เฉลี่ย 5 สาระหลัก		
		2556	2555	ผลต่าง
	ระดับชาติ	35.49	38.53	-3.04
	ระดับ สพฐ.	35.41	38.47	-3.06
	ระดับเขตพื้นที่	34.36	36.21	-1.85

1	บ้านอ้อยวิทยาการ	36.82	33.44	3.38
2	บ้านดอนชัย (ประชาอุทิศ)	36.69	34.94	1.75
3	ชุมชนบ้านหนองเหนือ (แสงศรีวิทยา)	39.26	38.07	1.19

ลำดับที่	โรงเรียน	เฉลี่ย 5 สาระหลัก		
		2556	2555	ผลต่าง
	ระดับชาติ	35.49	38.53	-3.04
	ระดับ สพฐ.	35.41	38.47	-3.06
	ระดับเขตพื้นที่	34.36	36.21	-1.85
4	บ้านสุพรรณ (คุรุราษฎร์วิทยา)	33.45	32.3	1.15
5	บ้านวังพ่อน (สิทธิราษฎร์บำรุง)	40.91	40.3	0.61
6	บ้านแม่แรม	33.62	34.19	-0.57
7	ราชประชานุเคราะห์ 25	33.04	33.83	-0.79
8	บ้านป่าแดง ราษฎร์ราษฎร์รังสรรค์	36.54	37.46	-0.92
9	บ้านแม่ทราย (คุรุราษฎร์เจริญวิทย)	36.96	37.97	-1.01
10	บ้านแม่ยางเปี้ยว (แก้วพิสนธิ์ประชานุกูล)	38.28	39.98	-1.7
11	วัดกาญจนาราม (ประชาอนุทิศ)	34.71	36.47	-1.76
12	บ้านนาหลวง (ประชาพัฒนา)	33.86	35.67	-1.81
13	บ้านแม่หล่าย (ประชานุสรณ์)	33.91	35.75	-1.84
14	บ้านห้วยโรงนอก	33.44	35.43	-1.99
15	บ้านทุ่งโสัง (อภิวงวิทยาลัย)	33.67	35.88	-2.21
16	ไทยรัฐวิทยา 31 (ทุ่งน้ำพุพุมิมาศึกษา)	34.84	37.85	-3.01
17	บ้านวังขี้	31.89	34.91	-3.02
18	บ้านป่าเลา (ประชานุสรณ์)	33.22	37.29	-4.07
19	แม่ยางตาล (กิตติประชานุกูล)	33.53	37.72	-4.19
20	แม่คำมีตำหนักธรรม (ตำหนักธรรมวิทยาค)	33.49	39.08	-5.59
21	บ้านไผ่โทน (นวลราษฎร์วิทยา)	30.6	37.11	-6.51
22	บ้านห้วยฮ่อม	29.53		
โรงเรียนสังกัดการศึกษาเอกชน				

1	เจริญราษฎร์	34.20	37.26	-3.06
2	เทพพิทักษ์วิทยา	33.29	36.95	-3.66
3	เซนต์ฟรังซิสเซเวียร์ แพร่	35.56	40.44	-4.88

ตารางที่ 3.10 แสดงพัฒนาการผลการทดสอบทางการศึกษาระดับชาติขั้นพื้นฐาน (O-NET) 8 กลุ่มสาระการเรียนรู้หลัก ระดับชั้นมัธยมศึกษาปีที่ 3 ปีการศึกษา 2556 สำนักงานเขตพื้นที่การศึกษาประถมศึกษาแพร่ เขต 1

ลำดับที่	โรงเรียน	เฉลี่ย 8 สาระ		
		2556	2555	ผลต่าง
	ระดับชาติ	42.50	40.91	1.59
	ระดับ สพฐ.	42.55	41.02	1.52
	ระดับเขตพื้นที่	40.49	38.45	2.04
1	บ้านอ้อยวิทยาคาร	42.15	36.91	5.24
2	บ้านสุพรรณ (คุรุราษฎร์วิทยา)	40.09	36.12	3.97
3	บ้านดอนชัย (ประชาอุทิศ)	40.99	37.87	3.12
4	ชุมชนบ้านหนองเหนือ (แสงศรีวิทยา)	46.04	43.29	2.75
5	บ้านวังพ่อน (สิทธิราษฎร์บำรุง)	46.77	44.17	2.6
6	ราชประชานุเคราะห์ 25	38.82	37.28	1.54
7	บ้านแม่ทราย (คุรุราษฎร์เจริญวิทย)	42.96	42.33	0.63
8	บ้านป่าแดง รัฐราษฎร์รังสรรค์	42.8	42.26	0.54
9	บ้านแม่หล่าย (ประชานุสรณ์)	39.78	40.15	-0.37
10	บ้านแม่แรม	37.12	38.15	-1.03
11	บ้านนาหลวง (ประชาพัฒนา)	38.37	39.5	-1.13
12	บ้านห้วยโรงนอก	38.14	39.43	-1.29
13	บ้านทุ่งไธ้ (อภิวัจวิทยาลัย)	39.39	40.81	-1.42
14	วัดกาญจนาราม (ประชาชนูทิศ)	40.35	41.91	-1.56
15	บ้านวังปึง	38.71	40.31	-1.6
16	บ้านป่าเลา (ประชานุสรณ์)	39.32	41.5	-2.18
17	บ้านแม่ยางเปี้ยว (แก้วพิสนธ์ประชานุกุล)	43.02	45.24	-2.23
18	แม่ยางตาล (กิตติประชานุกุล)	38.54	41.61	-3.07

19	ไทยรัฐวิทยา 31 (ทุ่งน้ำพุพิทยาศึกษา)	39.46	42.76	-3.3
20	บ้านไผ่โทน (นวลราชภัฏวิทยา)	36.9	41.35	-4.46

ตารางที่ 3.10 (ต่อ)

ลำดับที่	โรงเรียน	เฉลี่ย 8 สาระ		
		2556	2555	ผลต่าง
	ระดับชาติ	42.50	40.91	1.59
	ระดับ สพฐ.	42.55	41.02	1.52
	ระดับเขตพื้นที่	40.49	38.45	2.04
21	แม่คำมีตำหนักธรรม (ตำหนักธรรมวิทยาคาร)	38.74	44.47	-5.73
22	บ้านห้วยฮ่อม	32.21		
โรงเรียนสังกัดการศึกษาเอกชน				
1	เจริญราษฎร์	38.93	41.29	-2.36
2	เทพพิทักษ์วิทยา	38.29	41.38	-3.09
3	เซนต์ฟรังซิสเซเวียร์ แพร่	40.36	44.67	-4.31

ตอนที่ 3 แสดงค่าคะแนนเฉลี่ยผลการทดสอบทางการศึกษาระดับชาติขั้นพื้นฐาน(O-NET) 8 กลุ่มสาระการเรียนรู้ ปีการศึกษา 2556 สำนักงานเขตพื้นที่การศึกษาประถมศึกษาแพร่ เขต 1

ตารางที่ 3.11 ผลการทดสอบทางการศึกษาระดับชาติขั้นพื้นฐาน (O-NET) กลุ่มสาระการเรียนรู้ ภาษาไทย ระดับชั้นประถมศึกษาปีที่ 6 ปีการศึกษา 2556 สำนักงานเขตพื้นที่การศึกษาประถมศึกษาแพร่ เขต 1

มาตรฐานการเรียนรู้	คะแนนเฉลี่ยเขตพื้นที่	คะแนนเฉลี่ยระดับประเทศ
ท 1.1	45.53	42.26
ท 2.1	46.66	44.15
ท 3.1	45.48	42.50
ท 4.1	50.54	47.15
ท 5.1	53.36	48.83

จากตารางที่ 3.11 ผลการทดสอบทางการศึกษาระดับชาติขั้นพื้นฐาน (O-NET) กลุ่มสาระการเรียนรู้ ภาษาไทยระดับชั้นประถมศึกษาปีที่ 6 ปีการศึกษา 2556 สำนักงานเขตพื้นที่การศึกษาประถมศึกษาแพร่ เขต 1 พบว่า มาตรฐานการเรียนรู้ที่สอบทุกมาตรฐานมีคะแนนเฉลี่ยของเขตพื้นที่การศึกษาสูงกว่าคะแนนเฉลี่ยระดับประเทศ

ตารางที่ 3.12 ผลการทดสอบทางการศึกษาระดับชาติขั้นพื้นฐาน (O-NET) กลุ่มสาระการเรียนรู้ สังคมศึกษา ศาสนา และวัฒนธรรม ระดับชั้นประถมศึกษาปีที่ 6 ปีการศึกษา 2556 สำนักงานเขตพื้นที่การศึกษาประถมศึกษาแพร่ เขต 1

มาตรฐานการเรียนรู้	คะแนนเฉลี่ยเขตพื้นที่	คะแนนเฉลี่ยระดับประเทศ
ส 1.1	26.10	26.65
ส 1.2	47.67	42.12
ส 2.1	47.57	43.41
ส 2.2	42.40	39.15
ส 3.1	66.53	60.74
ส 3.2	48.93	45.15
ส 4.1	36.73	34.20
ส 4.2	27.99	25.81
ส 4.3	31.58	31.00
ส 5.1	21.00	18.51
ส 5.2	59.61	52.10

จากตารางที่ 3.12 ผลการทดสอบทางการศึกษาระดับชาติขั้นพื้นฐาน (O-NET) กลุ่มสาระการเรียนรู้ สังคมศึกษา ศาสนา และวัฒนธรรม ระดับชั้นประถมศึกษาปีที่ 6 ปีการศึกษา 2556 สำนักงานเขตพื้นที่การศึกษาประถมศึกษาแพร่ เขต 1 พบว่า มาตรฐานการเรียนรู้ ส 1.2, ส 2.1-2.2, ส 3.1-3.2, ส 4.1-4.3, ส 5.1-5.2 มีคะแนนเฉลี่ยของเขตพื้นที่การศึกษาสูงกว่าคะแนนเฉลี่ยระดับประเทศ ส่วนมาตรฐานการเรียนรู้ ส 1.1 มีคะแนนเฉลี่ยของเขตพื้นที่การศึกษาต่ำกว่าคะแนนเฉลี่ยระดับประเทศ

ตารางที่ 3.13 ผลการทดสอบทางการศึกษาระดับชาติขั้นพื้นฐาน (O-NET) กลุ่มสาระการเรียนรู้ภาษาต่างประเทศ(ภาษาอังกฤษ) ระดับชั้นประถมศึกษาปีที่ 6 ปีการศึกษา 2556 สำนักงานเขตพื้นที่การศึกษาประถมศึกษาแพร่ เขต 1

มาตรฐานการเรียนรู้	คะแนนเฉลี่ยเขตพื้นที่	คะแนนเฉลี่ยระดับประเทศ
ต 1.1	33.91	32.72
ต 1.2	35.54	32.26
ต 1.3	36.31	34.02
ต 2.1	51.22	44.37
ต 2.2	27.25	27.72
ต 4.1	36.28	34.07

จากตารางที่ 3.13 ผลการทดสอบทางการศึกษาระดับชาติขั้นพื้นฐาน (O-NET) กลุ่มสาระการเรียนรู้ภาษาต่างประเทศ(ภาษาอังกฤษ) ระดับชั้นประถมศึกษาปีที่ 6 ปีการศึกษา 2556 สำนักงานเขตพื้นที่การศึกษาประถมศึกษาแพร่ เขต 1 พบว่า มาตรฐานการเรียนรู้ ต 1.1-1.3, ต 2.1, ต 4.1 มีคะแนนเฉลี่ยของเขตพื้นที่การศึกษาสูงกว่าคะแนนเฉลี่ยระดับประเทศส่วนมาตรฐานการเรียนรู้ ต 2.2 มีคะแนนเฉลี่ยของเขตพื้นที่การศึกษาต่ำกว่าคะแนนเฉลี่ยระดับประเทศ

ตารางที่ 3.14 ผลการทดสอบทางการศึกษาระดับชาติขั้นพื้นฐาน (O-NET) กลุ่มสาระการเรียนรู้คณิตศาสตร์ ระดับชั้นประถมศึกษาปีที่ 6 ปีการศึกษา 2556 สำนักงานเขตพื้นที่การศึกษาประถมศึกษาแพร่ เขต 1

มาตรฐานการเรียนรู้	คะแนนเฉลี่ยเขตพื้นที่	คะแนนเฉลี่ยระดับประเทศ
ค 1.1	64.48	58.70
ค 1.2	38.81	33.07
ค 1.3	65.70	53.37
ค 1.4	25.59	24.16
ค 2.1	52.43	42.02
ค 2.2	50.20	41.47
ค 3.1	48.75	44.60

ค 3.2	63.21	63.63
ค 4.1	35.81	26.10

ตารางที่ 3.14(ต่อ)

มาตรฐานการเรียนรู้	คะแนนเฉลี่ยเขตพื้นที่	คะแนนเฉลี่ยระดับประเทศ
ค 4.2	27.14	25.30
ค 5.1	38.83	35.26
ค 5.2	78.52	67.53

จากตารางที่ 3.14 ผลการทดสอบทางการศึกษาระดับชาติขั้นพื้นฐาน (O-NET) กลุ่มสาระการเรียนรู้คณิตศาสตร์ ระดับชั้นประถมศึกษาปีที่ 6 ปีการศึกษา 2556 สำนักงานเขตพื้นที่การศึกษาประถมศึกษาแพร่ เขต 1พบว่า มาตรฐานการเรียนรู้ ค 1.1-1.4, ค 2.1-2.2, ค 3.1, ค 4.1-4.2, ค 5.1-5.2 มีคะแนนเฉลี่ยของเขตพื้นที่การศึกษาสูงกว่าคะแนนเฉลี่ยระดับประเทศส่วนมาตรฐานการเรียนรู้ ค 3.2 มีคะแนนเฉลี่ยระดับเขตพื้นที่การศึกษาต่ำกว่าคะแนนเฉลี่ยระดับประเทศ

ตารางที่ 3.15 ผลการทดสอบทางการศึกษาระดับชาติขั้นพื้นฐาน (O-NET) กลุ่มสาระการเรียนรู้วิทยาศาสตร์ ระดับชั้นประถมศึกษาปีที่ 6 ปีการศึกษา 2556 สำนักงานเขตพื้นที่การศึกษาประถมศึกษาแพร่ เขต 1

มาตรฐานการเรียนรู้	คะแนนเฉลี่ยเขตพื้นที่	คะแนนเฉลี่ยระดับประเทศ
ว 1.1	38.50	33.81
ว 1.2	23.47	23.52
ว 2.1	38.10	33.96
ว 2.2	44.97	39.34
ว 3.1	60.88	52.45
ว 3.2	15.32	16.41
ว 4.1	58.03	51.39
ว 4.2	35.57	31.93
ว 5.1	47.25	43.51
ว 6.1	36.06	33.18
ว 7.1	36.82	33.89

ว 8.1	44.28	40.28
-------	-------	-------

จากตารางที่ 3.15 แสดงผลการทดสอบทางการศึกษาระดับชาติขั้นพื้นฐาน (O-NET) กลุ่มสาระการเรียนรู้วิทยาศาสตร์ ระดับชั้นประถมศึกษาปีที่ 6 ปีการศึกษา 2556 สำนักงานเขตพื้นที่การศึกษาประถมศึกษา

แพร่ เขต 1 พบว่า มาตรฐานการเรียนรู้ ว 1.1, ว 2.1-2.2, ว 3.1, ว 4.1-4.2, ว 5.1, ว 6.1, ว 7.1 และ ว 8.2 มีคะแนนเฉลี่ยของเขตพื้นที่การศึกษาสูงกว่าคะแนนเฉลี่ยระดับประเทศส่วนมาตรฐานการเรียนรู้ ว 3.2 และ ว 1.2 มีคะแนนเฉลี่ยระดับเขตพื้นที่การศึกษาต่ำกว่าคะแนนเฉลี่ยระดับประเทศ

ตารางที่ 3.12 ผลการทดสอบทางการศึกษาระดับชาติขั้นพื้นฐาน (O-NET) กลุ่มสาระการเรียนรู้ สุขศึกษา พลศึกษา ระดับชั้นประถมศึกษาปีที่ 6 ปีการศึกษา 2556 สำนักงานเขตพื้นที่การศึกษาประถมศึกษาแพร่ เขต 1

มาตรฐานการเรียนรู้	คะแนนเฉลี่ยเขตพื้นที่	คะแนนเฉลี่ยระดับประเทศ
พ 1.1	69.23	63.68
พ 2.1	75.72	69.91
พ 3.1	44.49	42.93
พ 3.2	75.25	68.89
พ 4.1	66.33	61.51
พ 5.1	59.28	56.10

จากตารางที่ 3.12 ผลการทดสอบทางการศึกษาระดับชาติขั้นพื้นฐาน (O-NET) กลุ่มสาระการเรียนรู้ สุขศึกษา พลศึกษา ระดับชั้นประถมศึกษาปีที่ 6 ปีการศึกษา 2556 สำนักงานเขตพื้นที่การศึกษาประถมศึกษาแพร่ เขต 1 พบว่า มาตรฐานการเรียนรู้ทุกมาตรฐานที่สอบมีคะแนนเฉลี่ยของเขตพื้นที่การศึกษาสูงกว่าคะแนนเฉลี่ยระดับประเทศ

ตารางที่ 3.13 ผลการทดสอบทางการศึกษาระดับชาติขั้นพื้นฐาน (O-NET) กลุ่มสาระการเรียนรู้ศิลปะ ระดับชั้นประถมศึกษาปีที่ 6 ปีการศึกษา 2556 สำนักงานเขตพื้นที่การศึกษาประถมศึกษาแพร่ เขต 1

มาตรฐานการเรียนรู้	คะแนนเฉลี่ยเขตพื้นที่	คะแนนเฉลี่ยระดับประเทศ
ศ 1.1	37.26	34.86
ศ 1.2	58.01	52.74
ศ 2.1	76.84	67.35

ศ 2.2	30.64	28.18
ศ 3.1	42.50	41.15
ศ 3.2	37.54	38.33
บูรณาการ	65.22	59.90

ตารางที่ 3.13 ผลการทดสอบทางการศึกษาระดับชาติขั้นพื้นฐาน (O-NET) กลุ่มสาระการเรียนรู้ ศิลปะ ระดับชั้นประถมศึกษาปีที่ 6 ปีการศึกษา 2556 สำนักงานเขตพื้นที่การศึกษาประถมศึกษาแพร่ เขต 1 พบว่า มาตรฐานการเรียนรู้ ศ 1.1-1.2, ศ 2.1-2.2, ศ 3.1 และบูรณาการ มีคะแนนเฉลี่ยของเขตพื้นที่การศึกษาสูงกว่าคะแนนเฉลี่ยระดับประเทศส่วนมาตรฐานการเรียนรู้ ศ 3.2 มีคะแนนเฉลี่ยของเขตพื้นที่การศึกษาต่ำกว่าคะแนนเฉลี่ยระดับประเทศ

ตารางที่ 3.14 ผลการทดสอบทางการศึกษาระดับชาติขั้นพื้นฐาน (O-NET) กลุ่มสาระการเรียนรู้ ภาษาอังกฤษและเทคโนโลยี ระดับชั้นประถมศึกษาปีที่ 6 ปีการศึกษา 2556 สำนักงานเขตพื้นที่การศึกษาประถมศึกษาแพร่ เขต 1

มาตรฐานการเรียนรู้	คะแนนเฉลี่ยเขตพื้นที่	คะแนนเฉลี่ยระดับประเทศ
ง 1.1	67.10	61.03
ง 2.1	32.61	31.75
ง 3.1	55.77	50.21
ง 4.1	31.66	32.45

จากตารางที่ 3.14 ผลการทดสอบทางการศึกษาระดับชาติขั้นพื้นฐาน (O-NET) กลุ่มสาระการเรียนรู้ ภาษาอังกฤษและเทคโนโลยี ระดับชั้นประถมศึกษาปีที่ 6 ปีการศึกษา 2556 สำนักงานเขตพื้นที่การศึกษาประถมศึกษาแพร่ เขต 1 พบว่า มาตรฐานการเรียนรู้ ง 1.1, ง 2.1, ง 3.1 มีคะแนนเฉลี่ยของเขตพื้นที่การศึกษาสูงกว่าคะแนนเฉลี่ยระดับประเทศส่วนมาตรฐานการเรียนรู้ ง 4.1 มีคะแนนเฉลี่ยของเขตพื้นที่การศึกษาต่ำกว่าคะแนนเฉลี่ยระดับประเทศ

ตารางที่ 3.15 ผลการทดสอบทางการศึกษาระดับชาติขั้นพื้นฐาน (O-NET) กลุ่มสาระการเรียนรู้ภาษาไทย ระดับชั้นมัธยมศึกษาปีที่ 3 ปีการศึกษา 2556 สำนักงานเขตพื้นที่การศึกษาประถมศึกษาแพร่ เขต 1

มาตรฐานการเรียนรู้	คะแนนเฉลี่ยเขตพื้นที่	คะแนนเฉลี่ยระดับประเทศ
ท 1.1	33.24	33.54

ท 2.1	46.81	47.43
ท 3.1	66.18	65.14
ท 4.1	37.42	37.88
ท 5.1	33.68	34.94
บูรณาการ	53.82	56.40

จากตารางที่ 3.15 ผลการทดสอบทางการศึกษาระดับชาติขั้นพื้นฐาน (O-NET) กลุ่มสาระการเรียนรู้ภาษาไทย ระดับชั้นมัธยมศึกษาปีที่ 3 ปีการศึกษา 2556 สำนักงานเขตพื้นที่การศึกษาประถมศึกษาแพร่ เขต 1 พบว่า มาตรฐานการเรียนรู้ ท 3.1 มีคะแนนเฉลี่ยของเขตพื้นที่การศึกษาสูงกว่าคะแนนเฉลี่ยระดับประเทศส่วนมาตรฐานการเรียนรู้ บูรณาการ, ท 1.1, ท 2.1, ท 4.1, ท 5.1 มีคะแนนเฉลี่ยของเขตพื้นที่การศึกษาต่ำกว่าคะแนนเฉลี่ยระดับประเทศ

ตารางที่ 3.16 ผลการทดสอบทางการศึกษาระดับชาติขั้นพื้นฐาน (O-NET) กลุ่มสาระการเรียนรู้สังคมศึกษา ศาสนาและวัฒนธรรม ระดับชั้นมัธยมศึกษาปีที่ 3 ปีการศึกษา 2556 สำนักงานเขตพื้นที่การศึกษาประถมศึกษาแพร่ เขต 1

มาตรฐานการเรียนรู้	คะแนนเฉลี่ยเขตพื้นที่	คะแนนเฉลี่ยระดับประเทศ
ส 1.1	44.84	46.10
ส 1.2	54.17	59.73
ส 2.1	48.21	47.59
ส 2.2	51.39	52.51
ส 3.1	46.09	48.00
ส 3.2	25.63	25.71
ส 4.1	31.25	33.33
ส 4.2	25.48	28.65
ส 4.3	45.83	45.56
ส 5.1	22.66	20.46
ส 5.2	43.06	41.30

จากตารางที่ 3.16 ผลการทดสอบทางการศึกษาระดับชาติขั้นพื้นฐาน (O-NET) กลุ่มสาระการเรียนรู้สังคมศึกษา ศาสนาและวัฒนธรรม ระดับชั้นมัธยมศึกษาปีที่ 3 ปีการศึกษา 2556 สำนักงานเขตพื้นที่การศึกษาประถมศึกษาแพร่ เขต 1 พบว่า มาตรฐานการเรียนรู้ ส1.1, ส 2.1, ส 4.3, ส 5.1-5.2 มีคะแนนเฉลี่ย

ของเขตพื้นที่การศึกษาสูงกว่าคะแนนเฉลี่ยระดับประเทศส่วนมาตรฐานการเรียนรู้ ส 1.2, ส 2.2, ส 3.1-3.2, ส 4.1-4.2 มีคะแนนเฉลี่ยของเขตพื้นที่การศึกษาต่ำกว่าคะแนนเฉลี่ยระดับประเทศ

ตารางที่ 3.17 ผลการทดสอบทางการศึกษาระดับชาติขั้นพื้นฐาน (O-NET) กลุ่มสาระการเรียนรู้ ภาษาต่างประเทศ(ภาษาอังกฤษ) ระดับชั้นมัธยมศึกษาปีที่ 3 ปีการศึกษา 2556 สำนักงานเขตพื้นที่การศึกษา ประถมศึกษาแพร่ เขต 1

มาตรฐานการเรียนรู้	คะแนนเฉลี่ยเขตพื้นที่	คะแนนเฉลี่ยระดับประเทศ
ต 1.1	28.82	29.66
ต 1.2	30.03	31.93
ต 1.3	27.67	30.64

ตารางที่ 3.17(ต่อ)

มาตรฐานการเรียนรู้	คะแนนเฉลี่ยเขตพื้นที่	คะแนนเฉลี่ยระดับประเทศ
ต 2.1	27.66	33.61
ต 2.2	25.90	25.77

จากตารางที่ 3.17 ผลการทดสอบทางการศึกษาระดับชาติขั้นพื้นฐาน (O-NET) กลุ่มสาระการเรียนรู้ ภาษาต่างประเทศ(ภาษาอังกฤษ) ระดับชั้นมัธยมศึกษาปีที่ 3 ปีการศึกษา 2556 สำนักงานเขตพื้นที่ การศึกษาประถมศึกษาแพร่ เขต 1 พบว่า มาตรฐานการเรียนรู้ ต 2.2 มีคะแนนเฉลี่ยของเขตพื้นที่การศึกษา สูงกว่าคะแนนเฉลี่ยระดับประเทศส่วนมาตรฐานการเรียนรู้ ต 1.1-1.3, ต 2.1 มีคะแนนเฉลี่ยของเขตพื้นที่ การศึกษาต่ำกว่าคะแนนเฉลี่ยระดับประเทศ

ตารางที่ 3.18 ผลการทดสอบทางการศึกษาระดับชาติขั้นพื้นฐาน (O-NET) กลุ่มสาระการเรียนรู้คณิตศาสตร์ ระดับชั้นมัธยมศึกษาปีที่ 3 ปีการศึกษา 2556 สำนักงานเขตพื้นที่การศึกษาประถมศึกษาแพร่ เขต 1

มาตรฐานการเรียนรู้	คะแนนเฉลี่ยเขตพื้นที่	คะแนนเฉลี่ยระดับประเทศ
ค 1.1	29.17	28.41
ค 1.2	32.29	35.43

ค 1.3	37.15	41.41
ค 1.4	22.05	22.61
ค 2.1	27.43	29.88

ตารางที่ 3.18 (ต่อ)

มาตรฐานการเรียนรู้	คะแนนเฉลี่ยเขตพื้นที่	คะแนนเฉลี่ยระดับประเทศ
ค 2.2	26.62	30.45
ค 3.2	23.82	24.55
ค 4.1	12.15	17.37
ค 4.2	29.69	30.87
ค 5.1	41.67	40.13
ค 5.2	32.64	34.25
ค 5.3	12.15	12.18
ค 6.1	8.06	10.18

จากตารางที่ 3.18 ผลการทดสอบทางการศึกษาระดับชาติขั้นพื้นฐาน (O-NET) กลุ่มสาระการเรียนรู้คณิตศาสตร์ ระดับชั้นมัธยมศึกษาปีที่ 3 ปีการศึกษา 2556 สำนักงานเขตพื้นที่การศึกษาประถมศึกษาแพร่ เขต 1พบว่า มาตรฐานการเรียนรู้ ค.1.1, ค 5.1, ค 5.3 มีคะแนนเฉลี่ยของเขตพื้นที่การศึกษาสูงกว่าคะแนนเฉลี่ยระดับประเทศส่วนมาตรฐานการเรียนรู้ ค.1.2-1.4, ค 2.1-2.2, ค 3.2, ค 4.1-4.2, ค 5.1-5.3, ค 6.1 มีคะแนนเฉลี่ยของเขตพื้นที่การศึกษาต่ำกว่าคะแนนเฉลี่ยระดับประเทศ

ตารางที่ 3.19 ผลการทดสอบทางการศึกษาระดับชาติขั้นพื้นฐาน (O-NET) กลุ่มสาระการเรียนรู้วิทยาศาสตร์ ระดับชั้นมัธยมศึกษาปีที่ 3ปีการศึกษา2556 สำนักงานเขตพื้นที่การศึกษาประถมศึกษาแพร่ เขต 1

มาตรฐานการเรียนรู้	คะแนนเฉลี่ยเขตพื้นที่	คะแนนเฉลี่ยระดับประเทศ
ว 1.1	41.44	43.49
ว 1.2	37.50	36.67
ว 2.1	48.87	46.71
ว 2.2	32.06	32.74

ว 3.1	39.18	41.51
ว 3.2	30.73	32.13
ว 4.1	45.57	44.43
ว 4.2	52.43	49.21
ว 5.1	28.68	30.47

ตารางที่ 3.19 (ต่อ)

มาตรฐานการเรียนรู้	คะแนนเฉลี่ยเขตพื้นที่	คะแนนเฉลี่ยระดับประเทศ
ว 6.1	30.38	27.82
ว 7.1	43.06	41.04
ว 7.2	48.61	46.89
ว 8.1	48.09	52.91

จากตารางที่ 3.19 ผลการทดสอบทางการศึกษาระดับชาติขั้นพื้นฐาน (O-NET) กลุ่มสาระการเรียนรู้วิทยาศาสตร์ ระดับชั้นมัธยมศึกษาปีที่ 3 ปีการศึกษา 2556 สำนักงานเขตพื้นที่การศึกษาประถมศึกษาแพร่ เขต 1 พบว่า มาตรฐานการเรียนรู้ ว1.2, ว2.1, ว3.1, ว 4.1-4.2, ว 6.1, ว 7.1-7.2 มีคะแนนเฉลี่ยของเขตพื้นที่การศึกษาสูงกว่าคะแนนเฉลี่ยระดับประเทศส่วนมาตรฐานการเรียนรู้ ว1.1, ว 2.2 , ว 3.2, ว 5.1, ว 8.1มีคะแนนเฉลี่ยของเขตพื้นที่การศึกษาต่ำกว่าคะแนนเฉลี่ยระดับประเทศ

ตารางที่ 3.20 ผลการทดสอบทางการศึกษาระดับชาติขั้นพื้นฐาน (O-NET) กลุ่มสาระการเรียนรู้ สุขศึกษา พลศึกษา ระดับชั้นมัธยมศึกษาปีที่ 3 ปีการศึกษา 2556 สำนักงานเขตพื้นที่การศึกษาประถมศึกษาแพร่ เขต 1

มาตรฐานการเรียนรู้	คะแนนเฉลี่ยเขตพื้นที่	คะแนนเฉลี่ยระดับประเทศ
พ 1.1	62.91	61.07
พ 2.1	49.16	46.76
พ 3.2	49.11	49.58
พ 4.1	62.08	58.53
พ 5.1	69.07	69.50

ตารางที่ 3.20 ผลการทดสอบทางการศึกษาระดับชาติขั้นพื้นฐาน (O-NET) กลุ่มสาระการเรียนรู้ สุขศึกษา พลศึกษา ระดับชั้นมัธยมศึกษาปีที่ 3 ปีการศึกษา 2556 สำนักงานเขตพื้นที่การศึกษาประถมศึกษา

แพร่ เขต 1 พบว่า มาตรฐานการเรียนรู้ พ1.1, พ2.1, พ4.1 มีคะแนนเฉลี่ยของเขตพื้นที่การศึกษาสูงกว่าคะแนนเฉลี่ยระดับประเทศส่วนมาตรฐานการเรียนรู้ พ3.2, พ 5.1มีคะแนนเฉลี่ยของเขตพื้นที่การศึกษาต่ำกว่าคะแนนเฉลี่ยระดับประเทศ

ตารางที่ 3.21ผลการทดสอบทางการศึกษาระดับชาติขั้นพื้นฐาน (O-NET) กลุ่มสาระการเรียนรู้ศิลปะ ระดับชั้นมัธยมศึกษาปีที่ 3ปีการศึกษา2556 สำนักงานเขตพื้นที่การศึกษาประถมศึกษาแพร่ เขต 1

มาตรฐานการเรียนรู้	คะแนนเฉลี่ยเขตพื้นที่	คะแนนเฉลี่ยระดับประเทศ
ศ 1.1	36.02	41.24
ศ 1.2	36.18	38.47
ศ 2.1	49.48	47.86
ศ 2.2	46.06	45.31
ศ 3.1	39.24	41.08
ศ 3.2	30.56	30.85
บูรณาการ	60.94	68.76
บูรณาการ	69.62	62.60

จากตารางที่ 3.21ผลการทดสอบทางการศึกษาระดับชาติขั้นพื้นฐาน (O-NET) กลุ่มสาระการเรียนรู้ศิลปะ ระดับชั้นมัธยมศึกษาปีที่ 3ปีการศึกษา2556 สำนักงานเขตพื้นที่การศึกษาประถมศึกษาแพร่ เขต 1 พบว่า มาตรฐานการเรียนรู้ ศ1.1, ศ2.1-2.2และบูรณาการ (ศ 9.2) มีคะแนนเฉลี่ยของเขตพื้นที่การศึกษาสูงกว่าคะแนนเฉลี่ยระดับประเทศส่วนมาตรฐานการเรียนรู้ ศ1.2, ศ 3.1-3.2 และ บูรณาการ(ศ 9.1)มีคะแนนเฉลี่ยของเขตพื้นที่การศึกษาต่ำกว่าคะแนนเฉลี่ยระดับประเทศ

ตารางที่ 3.22ผลการทดสอบทางการศึกษาระดับชาติขั้นพื้นฐาน (O-NET) กลุ่มสาระการเรียนรู้การงานอาชีพและเทคโนโลยี ระดับชั้นมัธยมศึกษาปีที่ 3ปีการศึกษา2556 สำนักงานเขตพื้นที่การศึกษาประถมศึกษาแพร่ เขต 1

มาตรฐานการเรียนรู้	คะแนนเฉลี่ยเขตพื้นที่	คะแนนเฉลี่ยระดับประเทศ
ง 1.1	46.42	46.70
ง 2.1	45.37	44.77

ง 3.1	29.24	30.65
ง 4.1	62.38	62.97

จากตารางที่ 3.22 ผลการทดสอบทางการศึกษาระดับชาติขั้นพื้นฐาน (O-NET) กลุ่มสาระการเรียนรู้ การงานอาชีพและเทคโนโลยี ระดับชั้นมัธยมศึกษาปีที่ 3 ปีการศึกษา 2556 สำนักงานเขตพื้นที่การศึกษา ประถมศึกษาแพร่ เขต 1 พบว่า มาตรฐานการเรียนรู้ ง 2.1 มีคะแนนเฉลี่ยของเขตพื้นที่การศึกษาสูงกว่าคะแนน เฉลี่ยระดับประเทศส่วนมาตรฐานการเรียนรู้ ง 1.1, ง 3.1, ง 4.1 มีคะแนนเฉลี่ยของเขตพื้นที่การศึกษาต่ำกว่า คะแนนเฉลี่ยระดับประเทศ

ตอนที่ 4 แสดงการเปรียบเทียบค่าคะแนนเฉลี่ยผลการทดสอบทางการศึกษาระดับชาติขั้น พื้นฐาน(O-NET) ปีการศึกษา 2553 - 2556 ของสำนักงานเขตพื้นที่การศึกษาประถมศึกษาแพร่เขต 1

ตารางที่ 3.23 ผลการทดสอบทางการศึกษาระดับชาติขั้นพื้นฐาน (O-NET) ระดับชั้นประถมศึกษาปีที่ 6 ปี การศึกษา 2553-2556 ของสำนักงานเขตพื้นที่การศึกษาประถมศึกษาแพร่ เขต 1

กลุ่มสาระการเรียนรู้	ปีการศึกษา			
	2553	2554	2555	2556
ภาษาไทย	30.36	50.02	49.04	48.36
สังคมศึกษา ศาสนาและวัฒนธรรม	48.38	54.17	48.07	41.44
ภาษาอังกฤษ	16.18	35.13	40.08	35.99
คณิตศาสตร์	34.72	56.08	38.58	48.04
วิทยาศาสตร์	42.67	42.21	40.43	41.57
สุขศึกษา พลศึกษา	55.38	62.51	59.28	66.48
ศิลปะ	42.17	47.51	57.07	50.95
การงานอาชีพ และเทคโนโลยี	54.05	58.17	59.25	57.82
เฉลี่ย	40.49	50.73	48.98	48.83

จากตารางที่ 3.23 ผลการทดสอบทางการศึกษาระดับชาติขั้นพื้นฐาน (O-NET) ระดับชั้น ประถมศึกษาปีที่ 6 ปีการศึกษา 2553-2556 พบว่า ค่าคะแนนเฉลี่ยรวม ปีการศึกษา 2554 เพิ่มขึ้นจาก ปีการศึกษา 2553 และ ลดลงอย่างต่อเนื่องในปี 2555 - 2556

ตารางที่ 3.24 ผลการทดสอบทางการศึกษาระดับชาติขั้นพื้นฐาน (O-NET) ระดับชั้นมัธยมศึกษาปีที่ 3 ปีการศึกษา 2553-2556 ของสำนักงานเขตพื้นที่การศึกษาประถมศึกษาแพร่ เขต 1

กลุ่มสาระการเรียนรู้	ปีการศึกษา			
	2553	2554	2555	2556
ภาษาไทย	46.50	46.34	52.79	43.41
สังคมศึกษา ศาสนา และวัฒนธรรม	45.35	40.60	43.95	38.60
ภาษาอังกฤษ	17.92	26.77	25.38	28.39
คณิตศาสตร์	26.74	28.62	24.58	23.79
วิทยาศาสตร์	32.08	29.48	34.36	37.60
สุขศึกษา พลศึกษา	76.06	50.85	54.11	59.59
ศิลปะ	28.68	40.37	42.08	42.49
การงานอาชีพ และเทคโนโลยี	50.38	44.58	46.69	44.10
เฉลี่ยรวม	40.46	38.45	40.49	39.75

ผลการทดสอบทางการศึกษาระดับชาติขั้นพื้นฐาน (O-NET) ตั้งแต่ปีการศึกษา 2553-2556 ระดับชั้นมัธยมศึกษาปีที่ 3 พบว่า ค่าคะแนนเฉลี่ยรวม ปีการศึกษา 2554-2556 ลดลงอย่างต่อเนื่อง